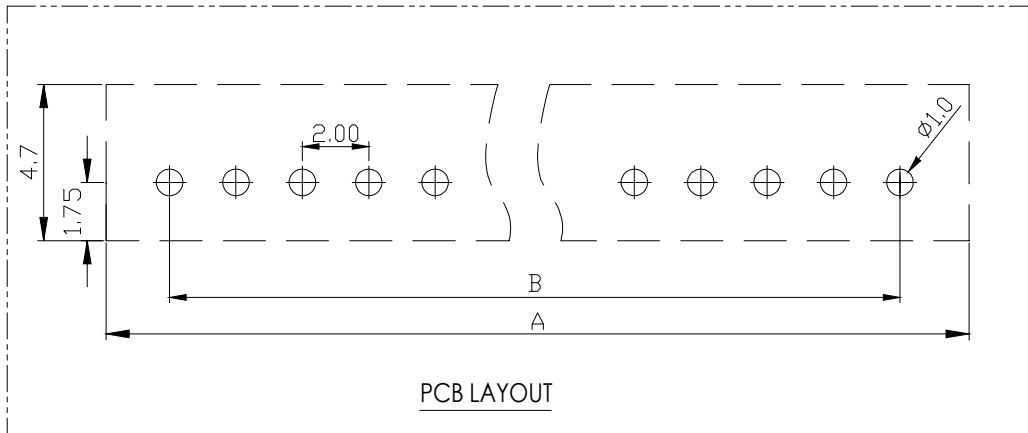


- SPECIFICATIONS
1. Current Rating: 2A AC, DC
 2. Voltage Rating: 250V AC, DC
 3. Temperature Range: -25°C~ +85°C
 4. Contact Resistance: 20mΩ Max
 5. Insulation Resistance: 1000mΩ Min
 6. Withstanding Voltage: 1000V AC/minute
 7. Material: Wafer Nylon66 UL94-VO(2)
Pin Brass Tin-plated

Circuit	Part NO.	Dimensions mm	
		A	B
2	XD-PH-2A-V	2.00	6.00
3	XD-PH-3A-V	4.00	8.00
4	XD-PH-4A-V	6.00	10.00
5	XD-PH-5A-V	8.00	12.00
6	XD-PH-6A-V	10.00	14.00
7	XD-PH-7A-V	12.00	16.00
8	XD-PH-8A-V	14.00	18.00
9	XD-PH-9A-V	16.00	20.00
10	XD-PH-10A-V	18.00	22.00
11	XD-PH-11A-V	20.00	24.00
12	XD-PH-12A-V	22.00	26.00
13	XD-PH-13A-V	24.00	28.00
14	XD-PH-14A-V	26.00	30.00
15	XD-PH-15A-V	28.00	32.00
16	XD-PH-16A-V	30.00	34.00



Ordering Information

XD - PH - N *** - * - **

Pin	Type	Colour	Contact Plating
	1=直插 A=插针 AW=带针 AL=带孔 AW=带孔	1=本色 2=绿色 3=蓝色 4=黄色 5=红色 6=紫色 7=白色 8=黑色 9=棕色 0=透明	1=1/1 G50 2=2/2 G50 3=3/3 G50 4=4/4 G50 5=5/5 G50 6=6/6 G50 7=7/7 G50 8=8/8 G50 9=9/9 G50 0=0/0 G50

GENERAL TOLERANCE			制图 DRAWING	10	深圳讯答科技有限公司 ShenzhenXunDaTechnology Co.,Ltd			
DIM TOL			审核 CHECK					
X.X ±0.30			批准 APPROVAL		产品名称 TITLE	PH (2.00) 单排 直针 绿色	版本 REV.	A
X.XX ±0.20			比例 SCALE		产品料号 PART NO.	XD-PH-NA-V	单位 UNITS	mm
X.XXX ±0.10			投影 Projection		材料 MATERIAL		页次 SHEET	1/1
Angle ±3.0°								
1	初版发行							
序号 No.	变更内容 MODIFY CONTENT	日期 MODIFY DATE						

X-ON Electronics

Largest Supplier of Electrical and Electronic Components

Click to view similar products for [Headers & Wire Housings](#) category:

Click to view products by [chxunda](#) manufacturer:

Other Similar products are found below :

[0015917161](#) [0022155065](#) [57102-F02-18ULF](#) [58102-G61-06LF](#) [582553-1](#) [01.001.5753.1](#) [0050291907](#) [02.125.8002.8](#) [609-3404](#) [61062-3](#)
[CSU011177004](#) [622-0430](#) [622-3653LF](#) [63453-116](#) [636-1030](#) [636-1427](#) [636-3427](#) [636-4007](#) [641938-9](#) [65495-038](#) [65692-001LF](#) [65781-018](#)
[65781-047](#) [65817-010LF](#) [65817-015LF](#) [67095-007LF](#) [67601157](#) [68631-112](#) [68645-018](#) [699319-000](#) [70.362.1628.0](#) [70-4210](#) [70-4226B](#) [70-](#)
[4853B](#) [71.350.2428.0](#) [733-134](#) [733-162](#) [760-3052](#) [MHR-64-VUAL](#) [80.063.4001.1](#) [800-90-001-10-001000](#) [801-43-002-10-013000](#)
[801-43-006-10-002000](#) [803-43-024-10-001000](#) [803-93-012-10-001000](#) [8-1437020-4](#) [819-22-004-30-001101](#) [820-22-006-30-001101](#)
[820-22-008-30-001101](#) [821-22-002-10-001101](#)