

SPECIFICATIONS

1. Current Rating: 3A AC, DC
2. Voltage Rating: 250V AC, DC
3. Temperature Range: -25°C~ +85°C
4. Contact Resistance: 10mΩ Max
5. Insulation Resistance: 1000mΩ Min
6. Withstanding Voltage: 1000V AC/minute
7. Material: Wafer PA66 UL94-V0
Pin Brass Tin-plated

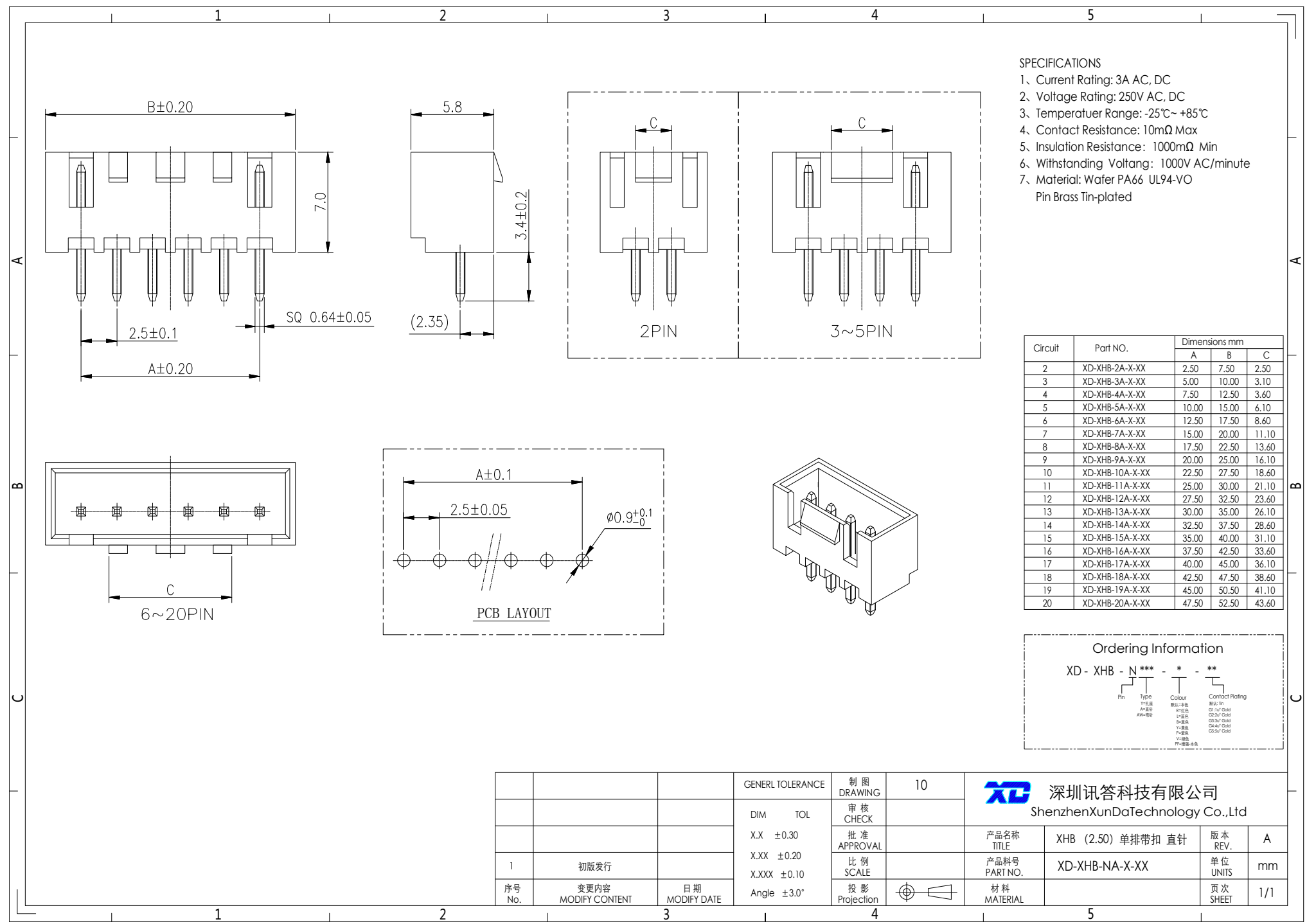
Circuit	Part NO.	Dimensions mm		
		A	B	C
2	XD-XHB-2A-X-XX	2.50	7.50	2.50
3	XD-XHB-3A-X-XX	5.00	10.00	3.10
4	XD-XHB-4A-X-XX	7.50	12.50	3.60
5	XD-XHB-5A-X-XX	10.00	15.00	6.10
6	XD-XHB-6A-X-XX	12.50	17.50	8.60
7	XD-XHB-7A-X-XX	15.00	20.00	11.10
8	XD-XHB-8A-X-XX	17.50	22.50	13.60
9	XD-XHB-9A-X-XX	20.00	25.00	16.10
10	XD-XHB-10A-X-XX	22.50	27.50	18.60
11	XD-XHB-11A-X-XX	25.00	30.00	21.10
12	XD-XHB-12A-X-XX	27.50	32.50	23.60
13	XD-XHB-13A-X-XX	30.00	35.00	26.10
14	XD-XHB-14A-X-XX	32.50	37.50	28.60
15	XD-XHB-15A-X-XX	35.00	40.00	31.10
16	XD-XHB-16A-X-XX	37.50	42.50	33.60
17	XD-XHB-17A-X-XX	40.00	45.00	36.10
18	XD-XHB-18A-X-XX	42.50	47.50	38.60
19	XD-XHB-19A-X-XX	45.00	50.50	41.10
20	XD-XHB-20A-X-XX	47.50	52.50	43.60

Ordering Information

XD - XHB - N *** - * - **

Pin Type Colour Contact Plating

Pin 1号直插 Pin 插针 AW=弯针 Colour 颜色 G19/G Gold G2/G Gold G3/G Gold G4/G Gold G5/G Gold Contact Plating 镀层 Tn 镀金 G19/G Gold G2/G Gold G3/G Gold G4/G Gold G5/G Gold



GENERAL TOLERANCE		制图 DRAWING	10	深圳讯答科技有限公司 ShenzhenXunDaTechnology Co.,Ltd			
DIM TOL		审核 CHECK					
X.X ±0.30		批准 APPROVAL		产品名称 TITLE	XHB (2.50) 单排带扣 直针	版本 REV.	A
X.XX ±0.20		比例 SCALE		产品料号 PART NO.	XD-XHB-NA-X-XX	单位 UNITS	mm
X.XXX ±0.10		投影 Projection		材料 MATERIAL		页次 SHEET	1/1
1	初版发行	日期 MODIFY DATE					
序号 No.	变更内容 MODIFY CONTENT	日期 MODIFY DATE					

X-ON Electronics

Largest Supplier of Electrical and Electronic Components

Click to view similar products for [Headers & Wire Housings](#) category:

Click to view products by [chxunda](#) manufacturer:

Other Similar products are found below :

[0015917161](#) [0022155065](#) [57102-F02-18ULF](#) [58102-G61-06LF](#) [582553-1](#) [01.001.5753.1](#) [0050291907](#) [02.125.8002.8](#) [609-3404](#) [61062-3](#)
[CSU011177004](#) [622-0430](#) [622-3653LF](#) [63453-116](#) [636-1030](#) [636-1427](#) [636-3427](#) [636-4007](#) [641938-9](#) [65495-038](#) [65692-001LF](#) [65781-018](#)
[65781-047](#) [65817-010LF](#) [65817-015LF](#) [67095-007LF](#) [67601157](#) [68631-112](#) [68645-018](#) [699319-000](#) [70.362.1628.0](#) [70-4210](#) [70-4226B](#) [70-](#)
[4853B](#) [71.350.2428.0](#) [733-134](#) [733-162](#) [760-3052](#) [MHR-64-VUAL](#) [80.063.4001.1](#) [800-90-001-10-001000](#) [801-43-002-10-013000](#)
[801-43-006-10-002000](#) [803-43-024-10-001000](#) [803-93-012-10-001000](#) [8-1437020-4](#) [819-22-004-30-001101](#) [820-22-006-30-001101](#)
[820-22-008-30-001101](#) [821-22-002-10-001101](#)