

SPECIFICATIONS

1. Current Rating: 3A AC, DC
2. Voltage Rating: 250V AC, DC
3. Temperature Range: -25°C~ +85°C
4. Contact Resistance: 10mΩ Max
5. Insulation Resistance: 1000mΩ Min
6. Withstanding Voltang: 1000V AC/minute
7. Material: Wafer PA66 UL94-VO
Pin Brass Tin-plated

Circuit	Part NO.	Dimensions mm		
		A	B	C
2	XD-XHB-2AW-X-XX	2.50	7.50	2.50
3	XD-XHB-3AW-X-XX	5.00	10.00	3.10
4	XD-XHB-4AW-X-XX	7.50	12.50	3.60
5	XD-XHB-5AW-X-XX	10.00	15.00	6.10
6	XD-XHB-6AW-X-XX	12.50	17.50	8.60
7	XD-XHB-7AW-X-XX	15.00	20.00	11.10
8	XD-XHB-8AW-X-XX	17.50	22.50	13.60
9	XD-XHB-9AW-X-XX	20.00	25.00	16.10
10	XD-XHB-10AW-X-XX	22.50	27.50	18.60
11	XD-XHB-11AW-X-XX	25.00	30.00	21.10
12	XD-XHB-12AW-X-XX	27.50	32.50	23.60
13	XD-XHB-13AW-X-XX	30.00	35.00	26.10
14	XD-XHB-14AW-X-XX	32.50	37.50	28.60
15	XD-XHB-15AW-X-XX	35.00	40.00	31.10
16	XD-XHB-16AW-X-XX	37.50	42.50	33.60
17	XD-XHB-17AW-X-XX	40.00	45.00	36.10
18	XD-XHB-18AW-X-XX	42.50	47.50	38.60
19	XD-XHB-19AW-X-XX	45.00	50.50	41.10
20	XD-XHB-20AW-X-XX	47.50	52.50	43.60

Ordering Information

XD - XHB - N - * - *

Pin Type Colour Contact Plating

Pin 1=直插 铜本色 镀10Au


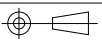
AW=弯针 镀25Au 镀20Au 镀25Au

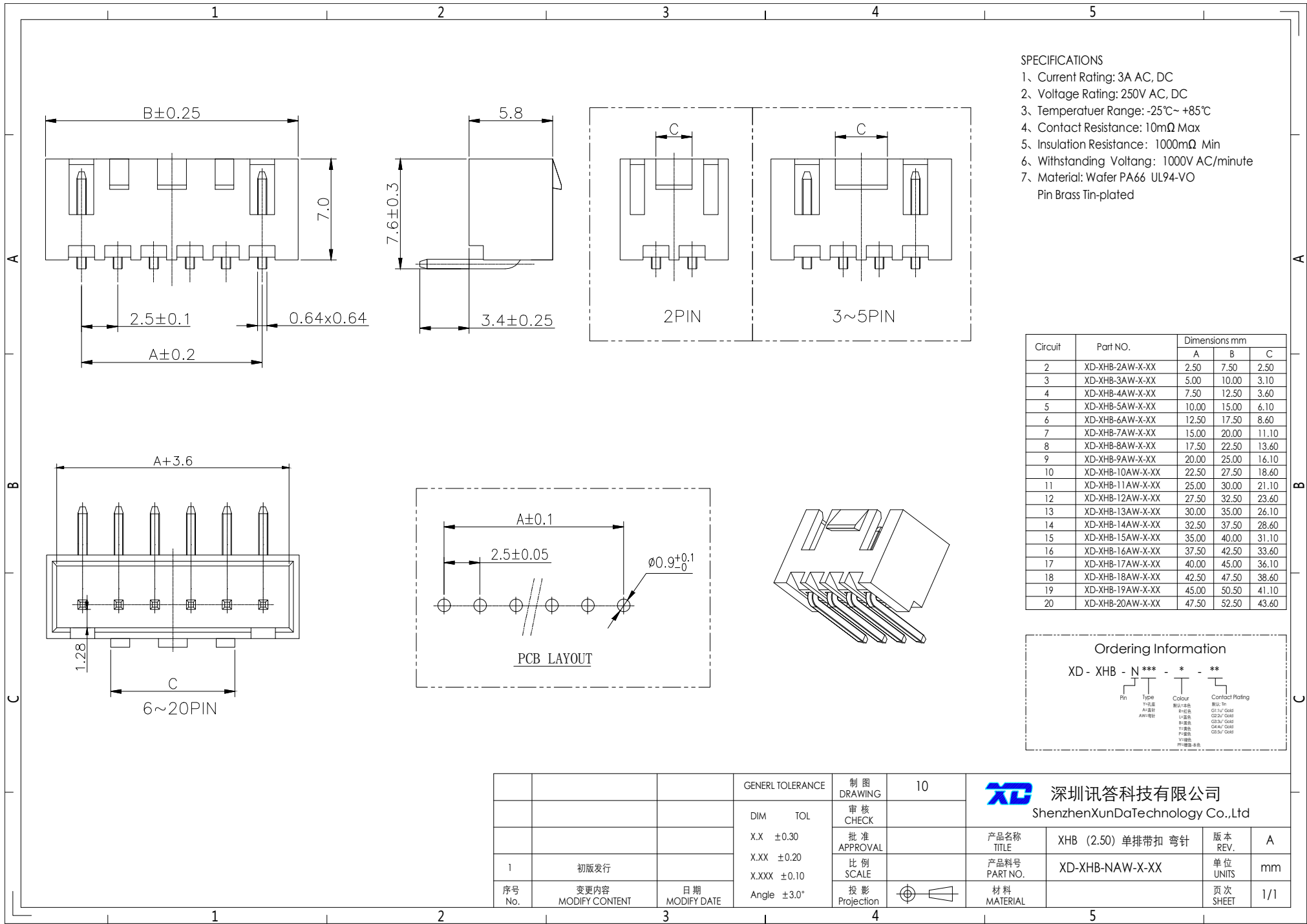
镀10Au 镀20Au 镀25Au 镀25Au

镀10Au 镀20Au 镀25Au 镀25Au

镀10Au 镀20Au 镀25Au 镀25Au

镀10Au 镀20Au 镀25Au 镀25Au

GENERAL TOLERANCE		制图 DRAWING	10	 深圳讯答科技有限公司 ShenzhenXunDaTechnology Co.,Ltd			
DIM TOL		审核 CHECK					
X.X ±0.30		批准 APPROVAL		产品名称 TITLE	XHB (2.50) 单排带扣 弯针	版本 REV.	A
X.XX ±0.20		比例 SCALE		产品料号 PART NO.	XD-XHB-NAW-X-XX	单位 UNITS	mm
X.XXX ±0.10		投影 Projection		材料 MATERIAL		页次 SHEET	1/1
1	初版发行	日期 MODIFY DATE					
序号 No.	变更内容 MODIFY CONTENT	日期 MODIFY DATE					



X-ON Electronics

Largest Supplier of Electrical and Electronic Components

Click to view similar products for [Headers & Wire Housings](#) category:

Click to view products by [chxunda](#) manufacturer:

Other Similar products are found below :

[0015917161](#) [0022155065](#) [57102-F02-18ULF](#) [58102-G61-06LF](#) [582553-1](#) [01.001.5753.1](#) [0050291907](#) [02.125.8002.8](#) [609-3404](#) [61062-3](#)
[CSU011177004](#) [622-0430](#) [622-3653LF](#) [63453-116](#) [636-1030](#) [636-1427](#) [636-3427](#) [636-4007](#) [641938-9](#) [65495-038](#) [65692-001LF](#) [65781-018](#)
[65781-047](#) [65817-010LF](#) [65817-015LF](#) [67095-007LF](#) [67601157](#) [68631-112](#) [68645-018](#) [699319-000](#) [70.362.1628.0](#) [70-4210](#) [70-4226B](#) [70-](#)
[4853B](#) [71.350.2428.0](#) [733-134](#) [733-162](#) [760-3052](#) [MHR-64-VUAL](#) [80.063.4001.1](#) [800-90-001-10-001000](#) [801-43-002-10-013000](#)
[801-43-006-10-002000](#) [803-43-024-10-001000](#) [803-93-012-10-001000](#) [8-1437020-4](#) [819-22-004-30-001101](#) [820-22-006-30-001101](#)
[820-22-008-30-001101](#) [821-22-002-10-001101](#)