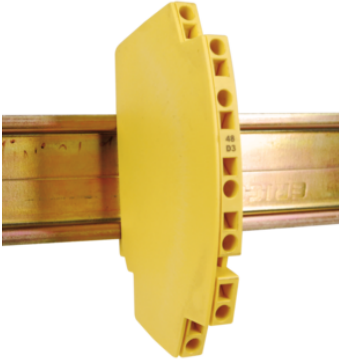
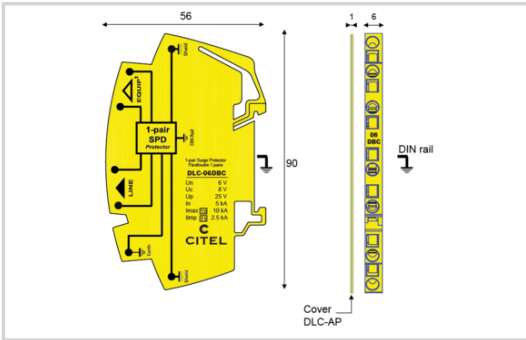


DLC-48D3



- ↳ Hybrid SAD-GDT Technology
- ↳ UL497B LISTED
- ↳ 10kA I<sub>max</sub>
- ↳ 2.5kA I<sub>imp</sub>
- ↳ 5kA I<sub>n</sub>
- ↳ 2W+SHIELD+G



Electrical Characteristics	
Insertion loss	< 1 dB
Max. load current	IL 300 mA
Protection mode(s)	Common/Differential mode
Impulse current (2 x 10/350µs Test - D1 Category)	I <sub>imp</sub> 2.5 kA
Nominal discharge current (8/20µs Test x 10 - C2 Category)	I <sub>n</sub> 5 kA
DATA SPD TYPE	UL497B LISTED
VOLTS	(V) 48
WIRES	2W+SHIELD+GROUND
LINE CURRENT MAX	(A) 0.3
AMBIENT MIN	(C) -50
AMBIENT MAX	(C) +85
RESIDUAL VOLTAGE	(V) 20
MCOV	(V) 8/72/72
I <sub>N</sub> (10 impulses 8/20µs)	(kA) 5.0000
I <sub>MAX</sub> (8/20µs)	(kA) 10
DATA SPEED	(bps) 10/100
Mechanical Characteristics	
Weight	0.029 kg
TECHNOLOGY	SAD-GDT
NETWORK CONFIGURATION	1 Channel (2W+SHIELD+G)
CONNECTION METHOD	Screw Terminal (16-22AWG)
MOUNTING	DIN RAIL
MATERIAL	Thermoplastic UL94-V0
NEMA RATING (IP RATING)	NEMA 2 (IP20)
DIMENSIONS	See diagram (mm)
WEIGHT	0.30 lbs
SPARE PART	DLAM-06D3
Standards	
Certification	UL listed
UL STANDARD	UL497B
UL CATEGORY	QVGG
UL FILE NUMBER	E184939
STANDARDS	IEC 61643-11, NOM-003-SCFI-2014, NOM-001-SCFI-1993
ENVIRONMENTAL STANDARDS	ROHS
Part number	
<b>641104</b>	

## X-ON Electronics

Largest Supplier of Electrical and Electronic Components

*Click to view similar products for [Surge Suppressors](#) category:*

*Click to view products by [Citel](#) manufacturer:*

Other Similar products are found below :

[GUS1](#) [GUS12](#) [BSPM1A600D600LVR](#) [2800521](#) [29-2053](#) [GUS11](#) [GUS2](#) [GUS3](#) [GUS4](#) [30460](#) [SRA64C060X](#) [PC642C015](#) [1810-15-A3](#)  
[2713175](#) [4B06B-EC1-150LF](#) [SRA6LC](#) [BPMA75D100LV](#) [CX06M](#) [CCTV1](#) [GUS13](#) [GUS14](#) [GUS5](#) [GUS6](#) [VAL-MS 320/3+0-FM](#) [VAL-US-](#)  
[120/40/1+1-FM](#) [VAL-US-120/65/1+1-FM](#) [VAL-US-480D/30/3+0-FM](#) [VAL-US-120/40/1+0-FM](#) [STCHSP121BT1RU](#) [LP-BFDN-CW](#) [LP-](#)  
[STRL-NFF](#) [LP-STRL-DFE](#) [GUS22](#) [0804111](#) [5053609](#) [5053201](#) [SPD2-150-1P0](#) [SPD2-550-1P0](#) [6720005416](#) [6720005417](#) [1-2191595-2](#)  
[STC-CAT6-P0E-I](#) [SPD2-350-1P0](#) [FLT-CP-350-ST](#) [TTC-6P-3-HF-F-M-12DC-UT-I](#) [SMTPA200](#) [2800989](#) [2906776](#) [2906810](#) [2906847](#)