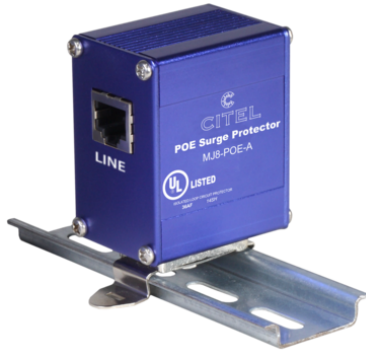
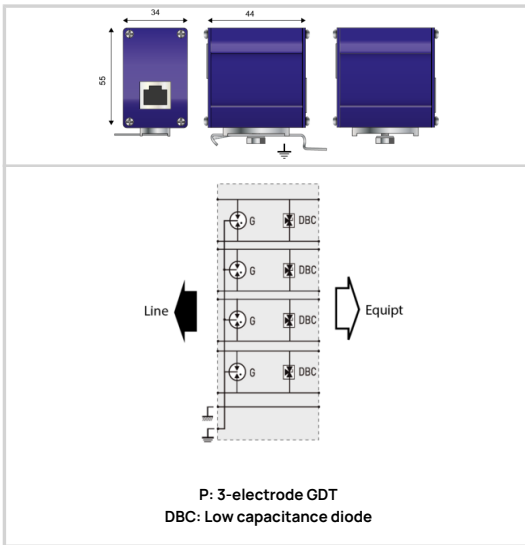


MJ8-POE-A



POE++ compatible

- ↳ Shielded enclosure and connectors
- ↳ 16 kA maximum surge discharge capability
- ↳ UL497B



Electrical Characteristics	
Insertion loss	< 1 dB
Max. load current	IL 2000 mA
Impulse current (2 x 10/350µs Test - D1 Category)	limp 500 A
DATA SPD TYPE	UL497B LISTED
WIRES	8W+Shield+Ground
LINE CURRENT MAX	(A) 1.6
POWER RATING	(W) 95
AMBIENT MIN	(C) -35
AMBIENT MAX	(C) +85
IMAX(8/20µs)	(kA) 16
Mechanical Characteristics	
Weight	0.120 kg
TECHNOLOGY	SAD-GDT
NETWORK CONFIGURATION	Single POE Line
CONNECTOR TYPE	Shielded RJ45
NEMA RATING (IP RATING)	NEMA 2 (IP20)
DIMENSIONS	See diagram (mm)
Standards	
Certification	UL listed
UL STANDARD	UL497B
UL CATEGORY	QVQG
UL FILE NUMBER	E184939
STANDARDS	NOM-003-SCFI-2014, NOM-001-SCFI-1993
ENVIRONMENTAL STANDARDS	ROHS
Part number	
<b>581519</b>	

## X-ON Electronics

Largest Supplier of Electrical and Electronic Components

*Click to view similar products for [Surge Suppressors](#) category:*

*Click to view products by [Citel](#) manufacturer:*

Other Similar products are found below :

[GUS1](#) [GUS12](#) [BSPM1A600D600LVR](#) [2800521](#) [29-2053](#) [GUS11](#) [GUS2](#) [GUS3](#) [GUS4](#) [30460](#) [SRA64C060X](#) [PC642C015](#) [1810-15-A3](#)  
[2713175](#) [4B06B-EC1-150LF](#) [SRA6LC](#) [BPMA75D100LV](#) [CX06M](#) [CCTV1](#) [GUS13](#) [GUS14](#) [GUS5](#) [GUS6](#) [VAL-MS 320/3+0-FM](#) [VAL-US-](#)  
[120/40/1+1-FM](#) [VAL-US-120/65/1+1-FM](#) [VAL-US-480D/30/3+0-FM](#) [VAL-US-120/40/1+0-FM](#) [STCHSP121BT1RU](#) [LP-BFDN-CW](#) [LP-](#)  
[STRL-NFF](#) [LP-STRL-DFE](#) [GUS22](#) [0804111](#) [5053609](#) [5053201](#) [SPD2-150-1P0](#) [SPD2-550-1P0](#) [6720005416](#) [6720005417](#) [1-2191595-2](#)  
[STC-CAT6-P0E-I](#) [SPD2-350-1P0](#) [FLT-CP-350-ST](#) [TTC-6P-3-HF-F-M-12DC-UT-I](#) [SMTPA200](#) [2800989](#) [2906776](#) [2906810](#) [2906847](#)