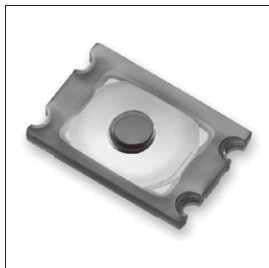


LS75 Series



特徴 Features

- 1.超小型・薄型、高フィーリング
Ultra-compact and thin, high sensitivity
- 2.防塵・防水構造
Dust- and waterproof mechanism
- 3.アクチュエーター付き
Actuator equipped

用途 Application

- ・スマートフォン、携帯端末
Smartphone, mobile device
- ・各種AV機器
Various AV devices

(Ta 25℃)

●電氣的・機械的特性 Electrical and Mechanical Characteristics

Item	スイッチ作動力 Switch operating force		
	1.57N	1.96N	2.35N
最大定格 Maximum rating	DC12V 20mA		
接続抵抗 Contact resistance	100mΩ以下 100mΩ or less		
絶縁抵抗 Insulation resistance	100MΩ以上 100MΩ or more		
耐電圧 Withstanding voltage	AC250V 1分間 AC250V for one minute		
バウンス Bounce	20ms以下 20ms or less		
ストローク Stroke	0.15mm		
作動力 Operating force	1.57±0.49N	1.96±0.49N	2.35±0.59N
動作寿命 Operating life (times)	30万回以上 300,000 or more		

●製品コード Product code

LS 75 C

シリーズ名
Series

操作荷重
Operating force

2: 1.57N
3: 1.96N
4: 2.35N

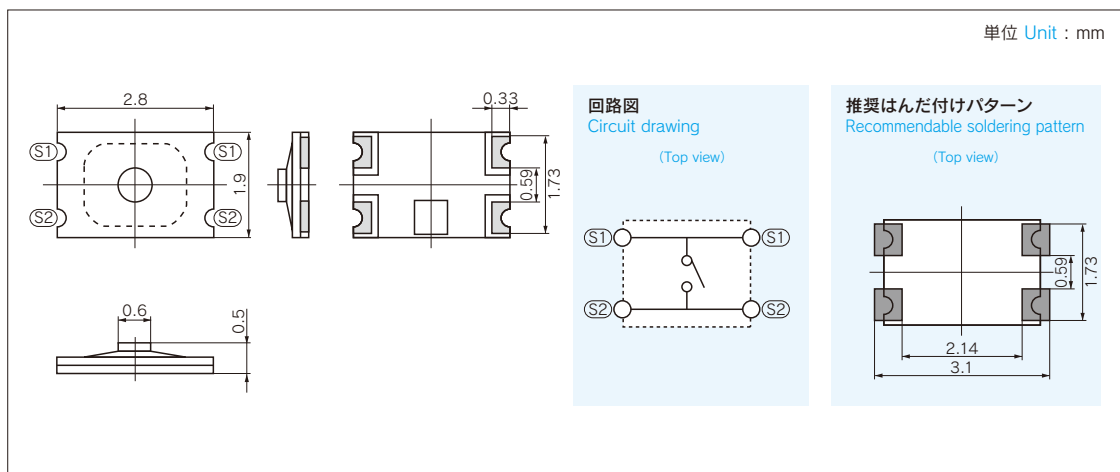
アクチュエーター付き
With actuator

納入形態
Packing mode

T: テーピング
Tape and reel
無記入: ハルレク
No coded:
Bulk packing

TACTILE SWITCH共通番号
Common for TACTILE SWITCHes

●外形寸法図 Outline drawing



X-ON Electronics

Largest Supplier of Electrical and Electronic Components

Click to view similar products for [Tactile Switches](#) category:

Click to view products by [Citizen](#) manufacturer:

Other Similar products are found below :

[5GTH92001](#) [5GTH9202242](#) [6407-250V-25273P](#) [ADTSA62NV](#) [ADTSA62RV](#) [B3F-3123](#) [1977177-8](#) [1977266-1](#) [ADTSA63NV](#)
[ADTSM21NSVTR](#) [ADTSM25RVTR](#) [ADTSM32NVTR](#) [ADTSMW64RV](#) [FSMRA4JHA04](#) [GS4.70F300QP](#) [3ESH9R](#) [KSC241J](#) [SP DELTA](#)
[LFS](#) [3FTL600RAS](#) [3FTL640RAS](#) [Y96K132V0FPLFS](#) [5GTH9658222](#) [ADTSM31NVTR](#) [EVQ-P1D05K](#) [2-1977120-7](#) [TSJW-5.2-260-TR](#)
[KMT011MNGJLHS](#) [70-201.0](#) [ADTSG648NV](#) [ADTSM62KSVTR](#) [ADTSM648NV](#) [95C06E3RAT](#) [5GTH96561](#) [3ATH9Q](#) [FSM4JSMLXTR](#)
[FSM4JSMXL](#) [FSMRA8JHA04](#) [HARS0073](#) [Y97HS12A5RAFP](#) [Y97BT23B2HAFP](#) [Y33R411N9FPLFT](#) [Y31C01402FPLFS](#)
[PTS645SK50SMTR92](#) [ADTSM32NVB](#) [KMS233GPWTLFG](#) [Y78B42324FP](#) [Y33R21116FPLFT](#) [Y31B43131FPLFG](#) [Y78B64124FP](#)
[Y71243251FP](#) [Y33R31119FPLFT](#)