

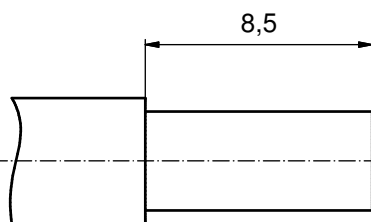
NOTES:

CRIMPING:
 USE CRIMP TOOL: 360X10409X
 WITH TOOL INSERT: 360X20029X
 SELECTOR SETTINGS: 5 FOR AWG 12
 4 FOR AWG 14

plating	part no.
GOLD FLASH over NICKEL	132A11029X
30µin HARD GOLD over min. 50µin NICKEL	132C11029X
50µin HARD GOLD over min. 50µin NICKEL	132J11029X

RoHS compliant

STRIPPING DIMENSIONS



pos	qty	description	material	plating
3	1	RETAINING RING	COPPER ALLOY	NICKEL PLATED
2	1	REAR SIDE	COPPER ALLOY	GOLD FLASH over NICKEL
1	1	MATING SIDE	COPPER ALLOY	see table

partlist		tolerance	dim. in mm	scale:	5:1
				material:	see notes
		date	name	title:	
		drawn	26.07.06	HIGH POWER CONTACT FEMALE	
		appd.	26.07.06	CRIMP VERSION 20A	
		norm		D-SUB COMBINATION	
4 x c	Ä5997	22.02.16	K.H.	d-old	13K11E8A/13K1A188A
2 x b	Ä3554	19.01.11	K.H.	dwg no:	
a	Origin			13K1A1836	
rev. description date name		CONEC®		part no:	see table

DIN-A3
sh: 1

X-ON Electronics

Largest Supplier of Electrical and Electronic Components

Click to view similar products for [D-Sub Contacts](#) category:

Click to view products by [CONEC](#) manufacturer:

Other Similar products are found below :

[D02-22-26S-10000](#) [8656352067LF](#) [131A15029X](#) [132A11019X](#) [132J22039X](#) [132A11029X](#) [132A11049X](#) [1757912-1](#) [188582-000](#)
[162A11889X](#) [1757913-1](#) [212558-1](#) [030-1955-000](#) [053744-0098](#) [053744-0099](#) [053745-0105](#) [053745-0111](#) [601098N003](#) [86303057NLF](#)
[131A11019X](#) [162A11819X](#) [40-9854MP](#) [1-208778-5](#) [FC120N2](#) [MC7526D/AA](#) [MC8122D/AA](#) [FC4010D-15](#) [FC4006D](#) [121A05329A](#)
[164C16669X](#) [86566620064LF](#) [C330-8997-101H](#) [131A13019X](#) [DLS3XS5AK40X](#) [09692825723](#) [030-1954-000](#) [L17DM53744207](#)
[L17RRD1M11400](#) [030-1952-000](#) [1655496](#) [030-1953-000](#) [030-1953-030](#) [132C11039X](#) [132J15019X](#) [132C15019X](#) [131A10029X](#)
[8638PSC2006LF](#) [8656453067LF](#) [86566520064LF](#) [L17DM537441](#)