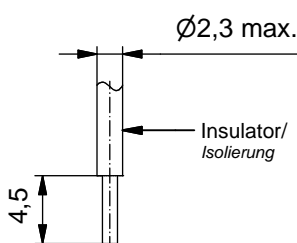
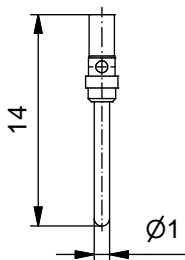


4 Contacts contained in set/
4 Kontakte im Set enthalten

Stripping dimension/
Abisoliermaß



Technical specification:

Technische Daten:

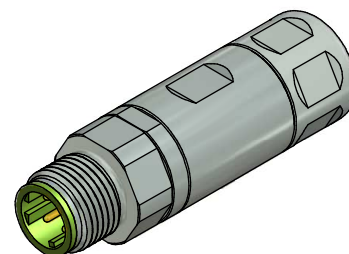
| | |
|--|---|
| Rated Voltage/ Bemessungsspannung: IEC 61076-2-101 | 250 V |
| Current rating/ Strombelastbarkeit: IEC 61076-2-101 | 4 A @ 40 °C |
| Insulation resistance/ Isolationswiderstand: IEC 60512 | >=100 MΩ |
| Pollution degree/ Verschmutzungsgrad: IEC 60664-1 | 3/2 |
| Degree of protection/ Schutzart: IEC 60529 | IP67, in mated condition/ im gesteckten & verschraubten Zustand |
| Temperature range/ Umgebungstemperatur: EN 60664-1 | -40 °C ... +85 °C |

**Materials/
 Werkstoffe:**

| | |
|-------------------------------------|----------------------|
| Contact/ Kontakt: | Cu alloy, Au over Ni |
| Contact carrier/ Kontaktträger: | PA6, UL 94 V-0 |
| Cable Seal/ Kabeldichtung: | Elastomere |
| O-Ring/ O-Ring: | Elastomere |
| Cable Gland/ Kabelverschraubung: | Cu alloy, Ni |
| Housing/ Gehäuse: | Cu alloy, Ni |

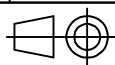
**Installation specification/
 Montageangaben:**

| | |
|---|---|
| Recommended torque/ empfohlenes Drehmoment: | 0,6 Nm |
| Conec Installation tool/ Montagewerkzeug: | Crimping tool/ Crimpzange: 360X10329X |
| Assembly instruction/ Montageanleitung: | AI-5063 |



| Part no./ Art.-Nr.: | Description/ Beschreibung: | Wire cross section/ Litzenquerschnitt: | Pos./ Pol.: | Cable-diameter/ Kabel-Durchmesser: | Crimping insert/ Crimpeinsatz: | Selector settings/ Selektoreinstellungen: |
|------------------------|-------------------------------|---|----------------|---------------------------------------|-----------------------------------|---|
| 43-00417 | SAL - 12D - RSC4 - C / 050 | AWG 24 - AWG 20 0,22 mm ² - 0,5 mm ² | 4 | 4,5 mm - 8,3 mm | 360X20039X | 7 for AWG 20/ 7 für AWG 20 6 for AWG 22/ 6 für AWG 22 5 for AWG 24/ 5 für AWG 24 |
| 43-00426 | SAL - 12D - RSC4 - C / 100 | AWG 22 - AWG 18 0,34 mm ² - 1,0 mm ² | 4 | 4,5 mm - 8,3 mm | 360X20069X | 6 for AWG 18/ 6 für AWG 18 6 for AWG 20/ 6 für AWG 20 5 for AWG 22/ 5 für AWG 22 |

tolerance of cable/
 Kabeltoleranz:



dim. in mm

Male connector M12x1, field attachable,
 shielded, axial, crimp termination

general tolerance/
 Allgemeintoleranz:

| | |
|------|----------|
| 0 | ± 0,50mm |
| 0,0 | ± 0,25mm |
| 0,00 | ± 0,10mm |

| | Date/Datum | Name |
|-----------------|------------|---------|
| drawn/ gez. | 26.07.16 | Schmidt |
| appd./ gepr. | 26.07.16 | Fischer |

Stecker M12x1, konfektionierbar,
 geschirmt, axial, Crimpanschluss

Index: b Ä6263 08.08.16 HS

scale/Maßstab:



dwg no /
 Z.-nr.:

43K1A3281

DIN-
A4

Status: InBearbeitung

RoHS & REACH compliant/konform

1 / 1

The reproduction, distribution and utilization of this document as well as the communication of its contents to others without express authorization is prohibited. Offenders will be held liable for the payment of damages. All rights reserved in the event of the grant of a patent, utility model or design. Weitergabe sowie Vervielfältigung dieses Dokuments, Verwertung und Mitteilung seines Inhalts sind verboten, soweit nicht ausdrücklich gestattet. Zuwiderhandlungen verpflichten zu Schadenersatz. Alle Rechte für den Fall der Patent-, Gebrauchsmuster- oder Erfindungsmusteranmeldung vorbehalten.

X-ON Electronics

Largest Supplier of Electrical and Electronic Components

Click to view similar products for [Circular Metric Connectors](#) category:

Click to view products by [CONEC](#) manufacturer:

Other Similar products are found below :

[600X518037X](#) [6STD15PCR99B70A](#) [8R4000A16M020](#) [8R5000A16M005](#) [1200910002](#) [1203580030](#) [1200910008](#) [1200910011](#) [1300140094](#)
[130203-0054](#) [1300140026](#) [1300150099](#) [RF-12S1N8A90DU](#) [1-3637-600-5205](#) [1612618](#) [21036836414](#) [8R4006A16M010](#) [8R5006A18A120](#)
[1604232](#) [1R3006A20M005](#) [RF-12P1N8A80DU](#) [RF-12P1N8A90DU](#) [41-40011](#) [42-01015](#) [4-22279-4](#) [4-22281-1](#) [4-22284-9](#) [43-01088](#) [43-](#)
[01203](#) [41-40013](#) [42-00008](#) [43-00343](#) [43-01032](#) [43-01162](#) [43-10000](#) [600X518050X](#) [SACC-DSI-FS-5P-PG9-L180 SC](#) [8R5006A16M020](#)
[8R5006A16M005](#) [8R4000A16M010](#) [6-22279-3](#) [1605332](#) [N03FA03144](#) [1300140077](#) [43-01338](#) [XS2RD4265](#) [RSC 4/9](#) [XS2R-D426-1](#)
[XS8A-0441](#) [859RD04-103R004](#)