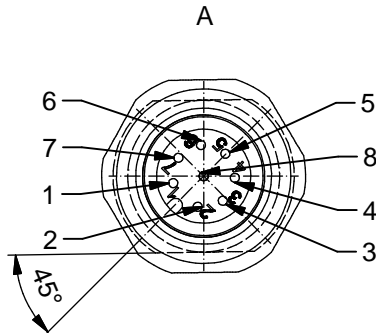


**Kontaktbelegung:**

- 1 braun
- 2 weiß
- 3 blau
- 4 schwarz
- 5 grün-gelb



**Kontaktbelegung:**

- 1 weiß
- 2 braun
- 3 grün
- 4 gelb
- 5 grau
- 6 rosa
- 7 blau
- 8 rot

**Technische Daten:**

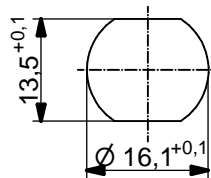
Bemessungsspannung: IEC 61076-2-101	4pol 250 V	5pol 60 V	8pol 30 V
Strombelastbarkeit: IEC 61076-2-101	4/5pol 4 A bei 40°C	8pol 2 A bei 40°C	
Isolationswiderstand: IEC 60512	>=100 MΩ		
Verschmutzungsgrad: IEC 60664-1	3/2		
Schutzart: IEC 60529	IP 67, im verschraubten Zustand		
Umgebungstemperatur:	-30°C ... +85°C		
Steckzyklen: IEC 60512-9a	>=100		

**Werkstoffe:**

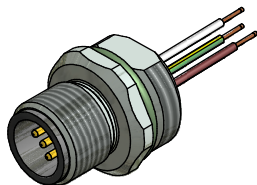
Kontaktmaterial:	CuZn
Kontaktoberfläche:	Ni, Au gal.
Kontaktträger:	PBT GF, UL 94
Dichtung:	FPM
Flanschgehäuse:	CuZn, Ni
Verguß:	Polyurethan-Harz, UL 94

**Montagedaten:**

empfohlenes Drehmoment:	1-1,2 Nm
Conec Montagewerkzeug:	Drehmomentschlüssel: 36-000200 Steckeinsatz SW 17: 36-000230



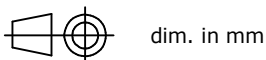
Minimale Wandstärke 1,5mm, alternativ Frontplattenausschnitt d=16,1



Art.-Nr.:	Bezeichnung:	Pol	Länge L:	Litze:
43-01009	SAL - 12 - FS4 - 0,5	4	0,5m	AWG 24 PVC, UL
43-xxxxx	SAL - 12 - FS4 - ...	4	x	
43-01010	SAL - 12 - FS5 - 0,5	5	0,5m	
43-xxxxx	SAL - 12 - FS5 - ...	5	x	
43-01011	SAL - 12 - FS8 - 0,5	8	0,5m	
43-xxxxx	SAL - 12 - FS8 - ...	8	x	

CAD-Unterlage nicht manuell ändern  
Directive 2011/65/EU RoHS compliant

Index: e 30.09.2014 rch Ä5374  
Umgebungstemperatur war: -30°C ...+80°C



	Datum	Name
gez.	01.03.07	Fromm
gepr.	01.03.07	Mankopf

Lizentoleranz: L <= 0,5m: L + 20mm  
L > 0,5m: L + 4%

Allgemeintoleranz: 0 ± 0,50mm  
0,0 ± 0,25mm  
0,00 ± 0,10mm

Diese Zeichnung darf ohne unsere ausdrückliche, schriftliche Genehmigung weder vervielfältigt noch dritten Personen ausgehändigt werden. Eigentums- und Urheberrecht vorbehalten



Benennung:  
**Flanschstecker M12x1 mit Litze,  
Frontmontage**

Zeichnungsnr.:  
**43K1A214**

Artikelnr.: **siehe Tabelle**

## X-ON Electronics

Largest Supplier of Electrical and Electronic Components

*Click to view similar products for [Circular Metric Connectors](#) category:*

*Click to view products by [CONEC](#) manufacturer:*

Other Similar products are found below :

[600X518037X](#) [6STD15PCR99B70A](#) [8R4000A16M020](#) [8R5000A16M005](#) [1200910002](#) [1203580030](#) [1200910008](#) [1200910011](#) [1300140094](#)  
[130203-0054](#) [1300140026](#) [1300150099](#) [RF-12S1N8A90DU](#) [1-3637-600-5205](#) [1612618](#) [21036836414](#) [8R4006A16M010](#) [8R5006A18A120](#)  
[1604232](#) [1R3006A20M005](#) [RF-12P1N8A80DU](#) [RF-12P1N8A90DU](#) [41-40011](#) [42-01015](#) [4-22279-4](#) [4-22281-1](#) [4-22284-9](#) [43-01088](#) [43-](#)  
[01203](#) [41-40013](#) [42-00008](#) [43-00343](#) [43-01032](#) [43-01162](#) [43-10000](#) [600X518050X](#) [SACC-DSI-FS-5P-PG9-L180 SC](#) [8R5006A16M020](#)  
[8R5006A16M005](#) [8R4000A16M010](#) [6-22279-3](#) [1605332](#) [N03FA03144](#) [1300140077](#) [43-01338](#) [XS2RD4265](#) [RSC 4/9](#) [XS2R-D426-1](#)  
[XS8A-0441](#) [859RD04-103R004](#)