

**Technische Daten:**

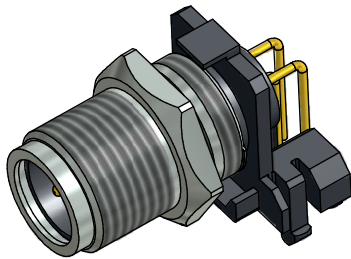
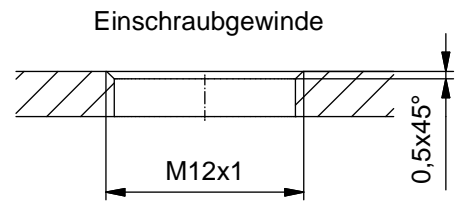
Bemessungsspannung:	4pol	5pol
IEC 61076-2-101	250 V	60 V
Strombelastbarkeit:	4 A bei 40°C	
IEC 61076-2-101		
Isolationswiderstand:	≥100 MΩ	
IEC 60512		
Verschmutzungsgrad:	3/2	
IEC 60664-1		
Schutzart:	IP 67, im verschraubten Zustand	
IEC 60529		
Umgebungstemperatur:	-30°C ... +85°C	
IEC 60664-1		
Steckzyklen:	≥100	
IEC 60512-9a		

**Werkstoffe:**

Kontaktmaterial:	CuZn
Kontaktoberfläche:	Ni, Au gal.
Kontaktträger:	PA6.6, UL 94
Dichtung:	FPM
Flanschgehäuse:	CuZn, Ni
Schirmblech:	CuSn6
-oberfläche:	Sn gal.

**Montagedaten:**

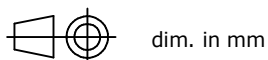
empfohlenes Drehmoment:	0,8-1 Nm
Conec Montagewerkzeug:	Drehmomentschlüssel: 36-000200 Steckeinsatz SW 15: 36-000320



Art.-Nr.:	Bezeichnung:	Pol	Bemerkung:
43-01208	SAL - 12 - FSW4	4	
43-01209	SAL - 12S - FSW4	4	mit Schirmblech
43-01210	SAL - 12 - FSW5.1	5	
43-01211	SAL - 12S - FSW5.1	5	mit Schirmblech

CAD-Unterlage nicht manuell ändern  
Directive 2002/95/EC RoHS compliant

Index: b 25.03.11 fro Ä3914  
Montagedaten hinzu



	Datum	Name
gez.	17.10.07	Fromm
gepr.	26.10.07	W.Schmidt

Benennung:  
**Flanschstecker M12x1 gewinkelt,  
Frontmontage, Printkontakt**

Zeichnungsnr.:

**43K1A525**

Artikelnr.:



Diese Zeichnung darf ohne unsere ausdrückliche, schriftliche Genehmigung weder vervielfältigt noch dritten Personen ausgehändigt werden.  
Eigentums- und Urheberrecht vorbehalten

## X-ON Electronics

Largest Supplier of Electrical and Electronic Components

*Click to view similar products for [Circular Metric Connectors](#) category:*

*Click to view products by [CONEC](#) manufacturer:*

Other Similar products are found below :

[600X518037X](#) [8R4A00A18M020](#) [8R5000A16M005](#) [1200910008](#) [1300140094](#) [130203-0054](#) [1300150099](#) [1-3637-600-5205](#)

[8R4006A16M010](#) [8R5006A18A120](#) [1R3006A20M005](#) [RF-12P1N8A80DU](#) [RF-12P1N8A90DU](#) [TBF-20-11PS](#) [41-01016](#) [41-40011](#) [41-40017](#) [42-01015](#) [4-22279-4](#) [4-22281-1](#) [4-22284-9](#) [43-01209](#) [43-10041](#) [41-40005](#) [41-40016](#) [43-00132](#) [SACC-DSI-FS-5P-PG9-L180 SC](#)

[8R4006A16A120](#) [8R4000A16M010](#) [1R3004A20A1201](#) [6-22279-3](#) [N03FA03144](#) [1300140077](#) [41-01117](#) [XS2RD4265](#) [XS2R-D426-1](#)

[XS8A-0441](#) [859RD04-103R004](#) [860RD04-113R004](#) [860-X08-213R004](#) [1-213245-2](#) [2273142-2](#) [LC20-02PMFS-SW8001](#) [1604360](#) [MSAS-12PMMP-SF8001](#) [8P-04BFFB-SL7001](#) [21038122406](#) [41-50000](#) [MSAS-12BFFA-SR7001](#) [43-05120](#)