

**Technical specification:**

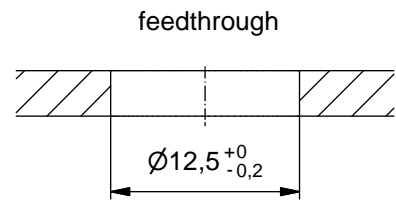
Rated voltage:	250 V
IEC 61076-2-101	
Current rating:	4 A at 40°C
IEC 61076-2-101	
Insulation resistance:	>=100 MΩ
IEC 60512	
Pollution degree:	3/2
IEC 60664-1	
Degree of protection:	IP 67, in mated condition
IEC 60529	
Temperature range:	-30°C ... +85°C
EN 60512-11-10	-40°C
EN 60512-11-4	-40°C ... +85°C
Mating cycles:	>=100
IEC 60512-9a	

**Materials:**

Contact:	CuZn, Ni b / Au 0,2 gal.
Contact carrier:	PA 6.6, UL 94 V-0
Sealing:	FPM / NBR
Socket housing:	CuZn, nickel plated
Shroud:	spring steel, nickel plated

**Installation specification:**

recommended torque:	0,8-1 Nm
Conec installation tool:	Torque wrench: 36-000200
	Insert across flats 14: 36-000370
	Insert across flats 15: 36-000320



Part no:	Description:	Pos	Note:
43-01221	SAL - 12D - FKH4 - X10	4	with shroud

CAD-Unterlage nicht manuell ändern	RoHS & REACH konform	IIndex: c 29.08.13 MG Ä4884 Datenblatt überarbeitet, Schlüsselweite geändert, Montagedaten ergänzt		dim. in mm	<b>Benennung:</b> Flanschkupplung M12x1 axial, Hinterwandmontage, Industrial Ethernet, Printkontakt, X10  <b>Zeichnungsnr.:</b> <div style="text-align: center; font-size: 1.2em; font-weight: bold;">43K1A535</div> <b>Artikelnr.:</b>						
						<table border="1" style="width: 100%; border-collapse: collapse;"> <thead> <tr> <th>Datum</th> <th>Name</th> </tr> </thead> <tbody> <tr> <td>gez. 22.11.07</td> <td>Fromm</td> </tr> <tr> <td>gepr. 18.02.08</td> <td>W.Schmidt</td> </tr> </tbody> </table>	Datum	Name	gez. 22.11.07	Fromm	gepr. 18.02.08
		Datum	Name								
		gez. 22.11.07	Fromm								
gepr. 18.02.08	W.Schmidt										
<b>Allgemeintoleranz:</b> 0 ± 0,50mm 0,0 ± 0,25mm 0,00 ± 0,10mm * ± 1,5°											
<small>Diese Zeichnung darf ohne unsere ausdrückliche, schriftliche Genehmigung weder vervielfältigt noch dritten Personen ausgehändigt werden. Eigentums- und Urheberrecht vorbehalten</small>											

## X-ON Electronics

Largest Supplier of Electrical and Electronic Components

*Click to view similar products for [Circular Metric Connectors](#) category:*

*Click to view products by [CONEC](#) manufacturer:*

Other Similar products are found below :

[600X518037X](#) [6STD15PCR99B70A](#) [8R4000A16M020](#) [8R5000A16M005](#) [1200910002](#) [1203580030](#) [1200910008](#) [1200910011](#) [1300140094](#)  
[130203-0054](#) [1300140026](#) [1300150099](#) [RF-12S1N8A90DU](#) [1-3637-600-5205](#) [1612618](#) [21036836414](#) [8R4006A16M010](#) [8R5006A18A120](#)  
[1604232](#) [1R3006A20M005](#) [RF-12P1N8A80DU](#) [RF-12P1N8A90DU](#) [41-40011](#) [42-01015](#) [4-22279-4](#) [4-22281-1](#) [4-22284-9](#) [43-01088](#) [43-](#)  
[01203](#) [41-40013](#) [42-00008](#) [43-00343](#) [43-01032](#) [43-01162](#) [43-10000](#) [600X518050X](#) [SACC-DSI-FS-5P-PG9-L180 SC](#) [8R5006A16M020](#)  
[8R5006A16M005](#) [8R4000A16M010](#) [6-22279-3](#) [1605332](#) [N03FA03144](#) [1300140077](#) [43-01338](#) [XS2RD4265](#) [RSC 4/9](#) [XS2R-D426-1](#)  
[XS8A-0441](#) [859RD04-103R004](#)