

**Solder Instruction/**

**Lötanweisung:**

1. Cable should be prepared for soldering. The cable / wires must be pretinned.  
1. Litze zum Löten vorbereiten. Die Litzen müssen vorverzinnt werden
2. Insert cable/ wire Into Solder cup.  
2. Litze in Lötkehlch einführen.
3. Operate the soldering iron at 350 °C, 50 Watt max. and use a pencil tip.  
3. Lötkehlchen Temperatur 350 °C, max. 50 Watt, einstellen bzw. wählen.  
Verwenden Sie eine entsprechendend Lötspitze.
4. Apply some solder to the solder tip of the soldering iron.  
4. Bringen Sie etwas Lot auf die Lötspitze des Lötkehlchens.
5. Put tip to wire in solder cup.  
5. Setzen Sie die Lötspitze auf die Litze im Lötkehlch.
6. After 1 second bring in solder  
6. Fügen Sie nach 1 Sekunde etwas Lot hinzu.
7. Heat for 3 seconds longer. Do not heat contact more than 4 seconds in total.  
7. Heizen Sie für 3 Sekunden. Erhitzen Sie nicht mehr als 4 Sekunden insgesamt.
8. Remove soldering iron.  
8. Entfernen Sie den Lötkehlchen vom Lötkehlch.
9. Wait until solder gets rigid again.  
9. Warten Sie bis das Lot wieder fest wird.
10. Do not solder adjacent contacts consecutively, alternate position within the connector to minimize heat build up.  
10. Um Wärmeentwicklung zu verhindern, sollte kein benachbarter Kontakt aufeinanderfolgend gelötet werden, sondern eine andere Position im Steckverbinder.

At all times water resistant connectors not in use should be covered with a Conec water resistant cap or water tight hood.  
Im nicht gesteckten Zustand müssen die wasserdichten Steckverbinder mit einer wasserdichten Conec Kappe oder Haube geschützt werden.

**Technical specification:**

**Technische Daten:**

Working voltage/ Betriebsspannung:	60 V AC
Dielectric withstanding voltage/ Spannungsfestigkeit:	1000 V, 50 Hz, 1 min.
Current rating/ Strombelastbarkeit:	3 A (UL) / 2,5 A (CSA, VDE)
Insulation resistance/ Isolationswiderstand:	≥ 5 GΩ
Degree of protection/ Schutzart: IEC 60529	IP67, in mated condition/ IP67, im gesteckten Zustand
Solder cup accepts cable/ Lötkehlch geeignet für Kabel:	AWG 22
Temperature range/ Temperaturbereich:	-25 °C ... +105 °C
Mating cycles/ Steckzyklen:	Quality class 3 = 50 Gütestufe 3 Quality class 2 = 200 Gütestufe 2 Quality class 1 = 500 Gütestufe 1

**Materials/**

**Werkstoffe:**

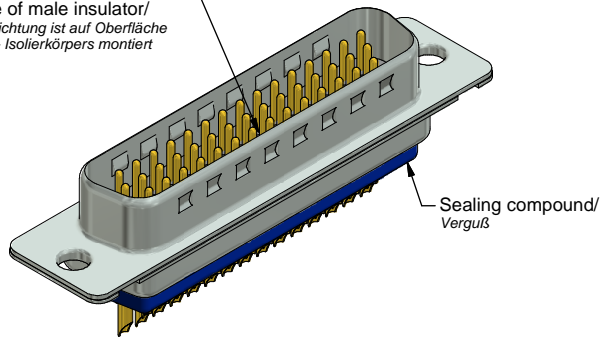
Contact/ Kontakt:	Cu alloy, Au over Ni
Insulator/ Isolierkörper:	PBT GF UL 94 V-0, black/ schwarz
Shell/ Gehäuse:	Cu alloy, Sn over Ni
Sealing compound/ Verguss:	Blue/ blau
Rubber gasket/ Gummidichtung:	TPE, black/ schwarz

**Installation specification/**

**Montagedaten:**

Recommended Panel cut-out/ empfohlener Montageausschnitt:	see Sheet 2  siehe Seite 2
--	----------------------------------

Rubber gasket placed on top surface of male insulator/  
Gummidichtung ist auf Oberfläche des Stift- Isolierkörpers montiert

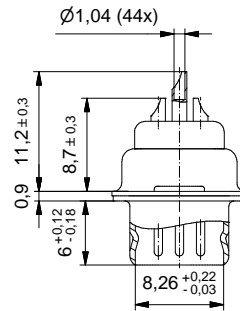
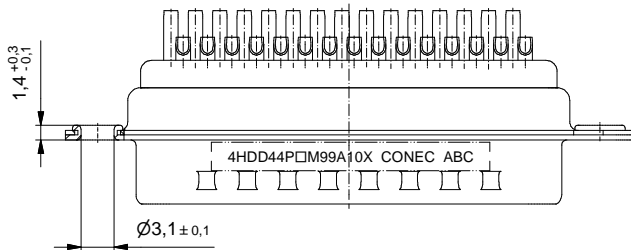
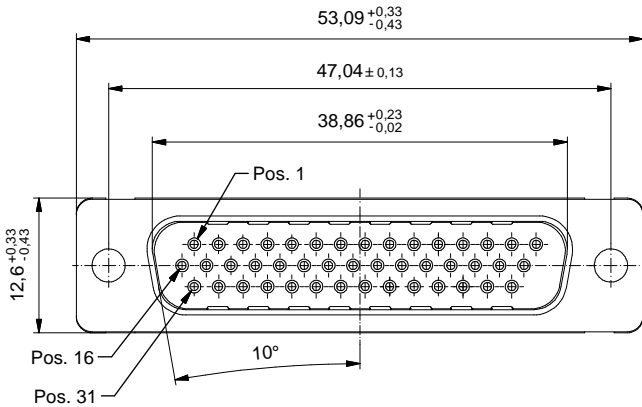
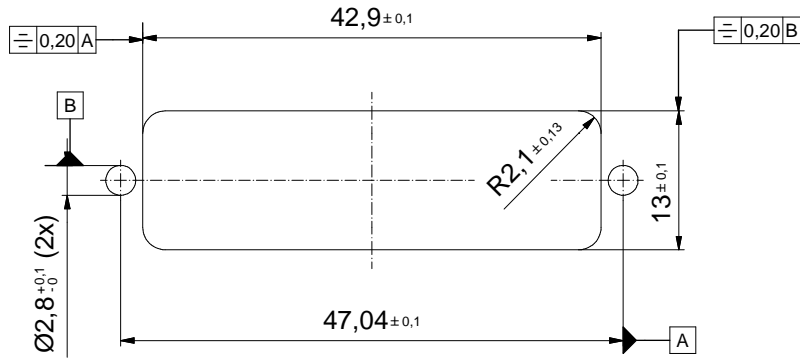


(b)

Part no. / Part Marked/ Art.-Nr./ Bedruckung:	4HDD44PAM99A10X	Contact plating/ Kontakt Veredelung:	Gold Flash over Nickel Gold über Nickel		
	4HDD44PBM99A10X		20 µin Hard Gold over min. 50 µin Nickel 20 µin Gold über min. 50 µin Nickel		
	4HDD44PCM99A10X		30 µin Hard Gold over min. 50 µin Nickel 30 µin Gold über min. 50 µin Nickel		
dim. in mm		D-SUB HD Male 44pos. Solder cup for installation into water resistant hood D-SUB HD Stifteleiste 44pol. Lötkehlch für Einbau in eine wasserdichte Haube			
drawn/ gez.	01.08.16	Name	Unkrüer		
appd./ gepr.	01.08.16		Koch		
Index:	b Ä6252 K.H. 01.08.2016	Scale/Maßstab:	2:1		
Status:	InBearbeitung		dwg no / Z.-nr.:	15K1A339	DIN- A3
RoHS & REACH compliant/ konform					

This reproduction, distribution and utilization of this document as well as the communication of its content to others without express authorization is prohibited. Offenders will be held liable for the payment of damages. Wir bitten Sie, die Weitergabe, Verbreitung und Nutzung dieses Dokuments sowie die Kommunikation seines Inhalts an Dritte ohne unsere schriftliche Genehmigung zu unterlassen. Zuwiderhandlungen werden mit Schadenersatz geahndet.

**Recommended panel cut-out/  
empfohlener Montageausschnitt:**



		dim. in mm		<b>D-SUB HD Male 44pos. Solder cup for installation into water resistant hood D-SUB HD Stifteleiste 44pol. Lötkegel für Einbau in eine wasserdichte Haube</b>	
		Date/Datum	Name		
drawn/ gez.	01.08.2016	Unkrüer			
appd./ gepr.	01.08.2016	Koch			
Index: b Ä6252 K.H. 01.08.2016	scale/Maßstab:	2:1		dwg no / Z.-nr.:	15K1A339
Status: InBearbeitung			<b>CONEC</b>		DIN- A3
RoHS & REACH compliant/konform					2 / 2

The reproduction, distribution and utilization of this document as well as the communication of its content to others without express authorization is prohibited. Offenders will be held liable for the payment of damages. For further information on this subject, please contact the technical department of the manufacturer.

## X-ON Electronics

Largest Supplier of Electrical and Electronic Components

*Click to view similar products for [D-Sub High Density Connectors](#) category:*

*Click to view products by [CONEC](#) manufacturer:*

Other Similar products are found below :

[97-3250-11](#) [163A17089X](#) [164A17199X](#) [164C18629X](#) [L717HDB44POL2R210](#) [L717HDEH15POL2](#) [L777HDE15P](#) [L77HDE15SC309](#)  
[163A16759X](#) [163A16839X](#) [163A16989X](#) [163A17079X](#) [164A17329X](#) [164A18219X](#) [241A16440X](#) [241A16550X](#) [241A16680X](#)  
[241A20810X](#) [241A25740X](#) [CT25-44P](#) [MDBE15PE766](#) [L177HDE15SOL2RM23](#) [L177HRC62SVFM](#) [L177HRCG62S](#)  
[L717HDEG15POL2RM5](#) [L77HDA26SVF](#) [L77HDE15SD1CO](#) [L77HDEH15SOL2RM832](#) [DAMA-15S-WS](#) [443895-3](#) [106698-1](#) [280-](#)  
[012K2C](#) [DBMV13H3SNA197](#) [L177HRB44S](#) [164A17039X](#) [09562004701510](#) [L777HRC62P](#) [241A17960X](#) [164A18269X](#) [280-019S1S9MEN](#)  
[L777HDEG15P](#) [280-018P3S25MEGN](#) [206504-2](#) [40-9515HDSP](#) [2057140-1](#) [C115370-6002](#) [DFMA104SNMBFR172FR022](#) [HDC9F200E2S](#)  
[L717HDAG26POL2RM8](#) [241A28180X](#)