

Dept	晨翔2.5mm EH公插座, 3P, 白胶, 镀锡, 弯插, 有Kink脚	REV.	DESCRIPTION	DRAWN	CHECKED	APPROVED
Qty		A	NEW RELEASE	JLZ 06/06/24'		
DC	1					
ED	1					
IE	1					
ISO	1					
PD	1					
R&D	1					
SD	1					
QA	1					
QC	1					
QE	1					

晨翔料号: DS1069-01-3MRW6

备注:

1. 电性说明:

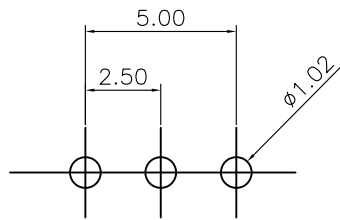
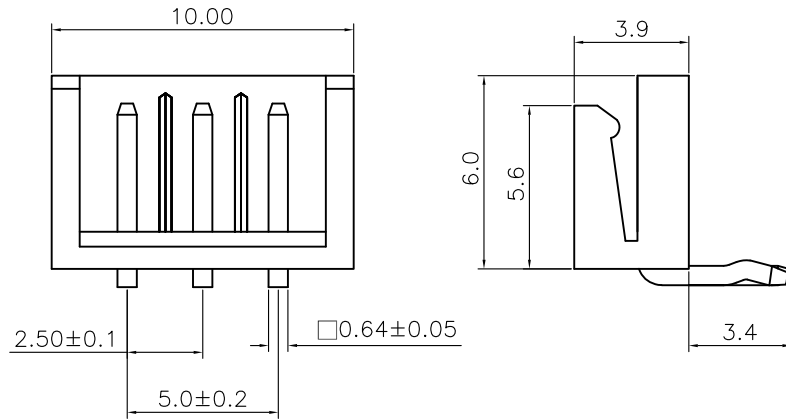
- 1.1 接触阻抗: 20毫欧最大
- 1.2 耐压: 600伏交流电一分钟
- 1.3 绝缘阻抗: 1000兆欧最小
- 1.4 额定电流: 3安

2. 环境特性:

- 2.1 工作温度: -20~+85° C

3. 材料:

- 3.1 四方针: H62黄铜, 镀锡
- 3.2 胶芯: PA66, 白色



PCB板孔尺寸参考  
公差: ±0.05

GENERAL TOLERANCE		ANGLE TOLERANCE	
X.	±0.60	X.	±5°
.X	±0.38	.X	±3°
.XX	±0.25	.XX	±2°

PROJECTION		TITLE	2.5mm EH公插座, 3P, 白胶, 镀锡, 弯插, 有Kink脚
UNITS	mm	SHEET SIZE	A4
SHEET SIZE	A4	SERIES	DS1069-01 SERIES

DRAWING TYPE	CUSTOMER		
SCALE	1:1	SHEET	1 OF 1
DRAWING NO.	C-DS1069-01-XXXX-A		

晨翔电子有限公司  
**CONNFLY CONNFLY ELECTRONIC CO. LTD**

此图提供的信息来自宁波晨翔电子有限公司并且是保密的。禁止向收件人以外的任何一方披露信息。本文包含的知识产权及其权利(包括但不限于商标, 专利, 版权, 版权, 商业秘密) 未经许可不得复制或传播。晨翔电子有限公司拥有。未经晨翔公司书面同意, 严禁复制或传播。晨翔公司保留所有权利, 并不构成对这些权利的放弃。晨翔公司保留所有权利, 并不构成对这些权利的放弃。晨翔公司保留所有权利, 并不构成对这些权利的放弃。

## X-ON Electronics

Largest Supplier of Electrical and Electronic Components

*Click to view similar products for [Headers & Wire Housings](#) category:*

*Click to view products by [Connfly](#) manufacturer:*

Other Similar products are found below :

[0015917161](#) [0022155065](#) [57102-F02-18ULF](#) [58102-G61-06LF](#) [582553-1](#) [01.001.5753.1](#) [0050291907](#) [02.125.8002.8](#) [609-3404](#) [61062-3](#)  
[CSU011177004](#) [622-0430](#) [622-3653LF](#) [63453-116](#) [636-1030](#) [636-1427](#) [636-3427](#) [636-4007](#) [641938-9](#) [65495-038](#) [65692-001LF](#) [65781-018](#)  
[65781-047](#) [65817-010LF](#) [65817-015LF](#) [67095-007LF](#) [67601157](#) [68631-112](#) [68645-018](#) [699319-000](#) [70.362.1628.0](#) [70-4210](#) [70-4226B](#) [70-](#)  
[4853B](#) [71.350.2428.0](#) [733-134](#) [733-162](#) [MHR-64-VUAL](#) [80.063.4001.1](#) [800-90-001-10-001000](#) [801-43-002-10-013000](#) [801-43-006-10-](#)  
[002000](#) [803-43-024-10-001000](#) [803-93-012-10-001000](#) [8-1437020-4](#) [819-22-004-30-001101](#) [820-22-006-30-001101](#) [820-22-008-30-001101](#)  
[821-22-002-10-001101](#) [821-22-003-10-002101](#)