

Replacement PCB to SUCS/SUCW series from ZS/ZW series.



■ Application

For evaluation to substitute SUCS/SUCW series for ZS/ZW series.
(Mountable SUCS and SUCW series is DIP type only.)

■ Outline

F - Z \square \square - 2
① ②

① Output S, or W

② Output wattage 1R5, 3, 6 (6[W] and 10[W] are common.)

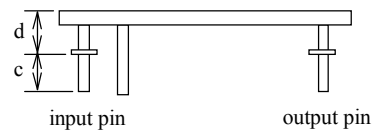
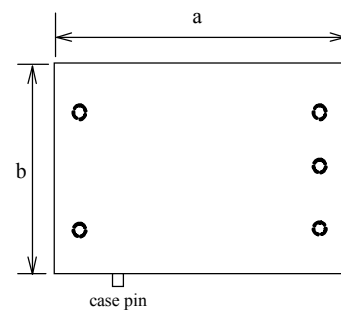
Output wattage	1R5	3	6
a [mm]	31.20	44.45	44.65
b [mm]	19.05	27.70	39.50
c [mm]	4.00	4.00	4.00
d [mm]	3.10	3.10	3.10

Tolerance 0.5[mm]

PCB thickness 1.0[mm]

*Pin location is the same as ZS and ZW series.

External view of the attachments



■ Correspondence

Model	ZS1R5	ZW1R5	ZS3	ZW3	ZS6/ZS10	ZW6/ZW10
Attachment	F-ZS1R5-2	F-ZW1R5-2	F-ZS3-2	F-ZW3-2	F-ZS6-2	F-ZW6-2

X-ON Electronics

Largest Supplier of Electrical and Electronic Components

Click to view similar products for [Switching Power Supplies](#) category:

Click to view products by [Cosel](#) manufacturer:

Other Similar products are found below :

[70841011](#) [73-551-0005](#) [73-551-0048](#) [PS3E-B12F](#) [PS3E-E12F](#) [AAD600S-4-OP](#) [R22095](#) [KD0204](#) [9021](#) [LDIN100150](#) [LPM000-BBAR-01](#)
[LPX17S-C](#) [EVS57-10R6/R](#) [FP80](#) [FRV7000G](#) [22929](#) [PS3E-F12F](#) [CQM1IA121](#) [40370121900](#) [VI-PU22-EXX](#) [40370121910](#) [LDIN5075](#)
[LPM615-CHAS](#) [LPX140-C](#) [09-160CFG](#) [70841025](#) [VPX3000-CBL-DC](#) [VI-LUL-IU](#) [LPM000-BBAR-05](#) [LPM000-BBAR-08](#) [LPM124-](#)
[OUTA1-48](#) [LPM000-BBAR-07](#) [LPM109-OUTA1-10](#) [LPM616-CHAS](#) [08-30466-1055G](#) [08-30466-2175G](#) [08-30466-2125G](#) [DMB-EWG](#)
[TVQF-1219-18S](#) [6504-226-2101](#) [CQM1IPS01](#) [SP-300-5](#) [CQM1-IPS02](#) [VI-MUL-ES](#) [22829](#) [08-30466-0065G](#) [VI-RU031-EWWX](#) [08-30466-](#)
[0028G](#) [EP3000AC48INZ](#) [VP-C2104853](#)