

CC7031

2D 磁感应低功耗磁传感器开关

概述

CC7031是一颗同时内置AMR磁阻和霍尔的微功耗、高灵敏度全极型、开漏输出的磁传感芯片。适用于使用电池作为电源的便携式电子产品以及其他低功耗电路。

CC7031具有全极性磁场辨别能力，只要磁场北极或南极靠近即可启动，磁场撤消后，输出便关闭，减少了组装时辨别磁极的困扰。CC7031内部电路包含了AMR磁阻检测模块、霍尔薄片、电压稳压模块、信号放大处理模块、动态失调消除模块、锁存模块以及开漏输出级。由于CC7031使用先进的AMR+HALL原理，能够同时检测X轴和Z轴方向的磁场。产品采用了动态失调消除技术，该技术能够消除由封装应力，热应力，以及温度梯度所造成的失调电压，提高器件的一致性。同时该产品采用及其小型化的封装工艺，使得产品更具极高的性能和市场优势。

CC7031提供3引脚SOT23-3和TO-92S封装，工作温度范围为-40~85°C。

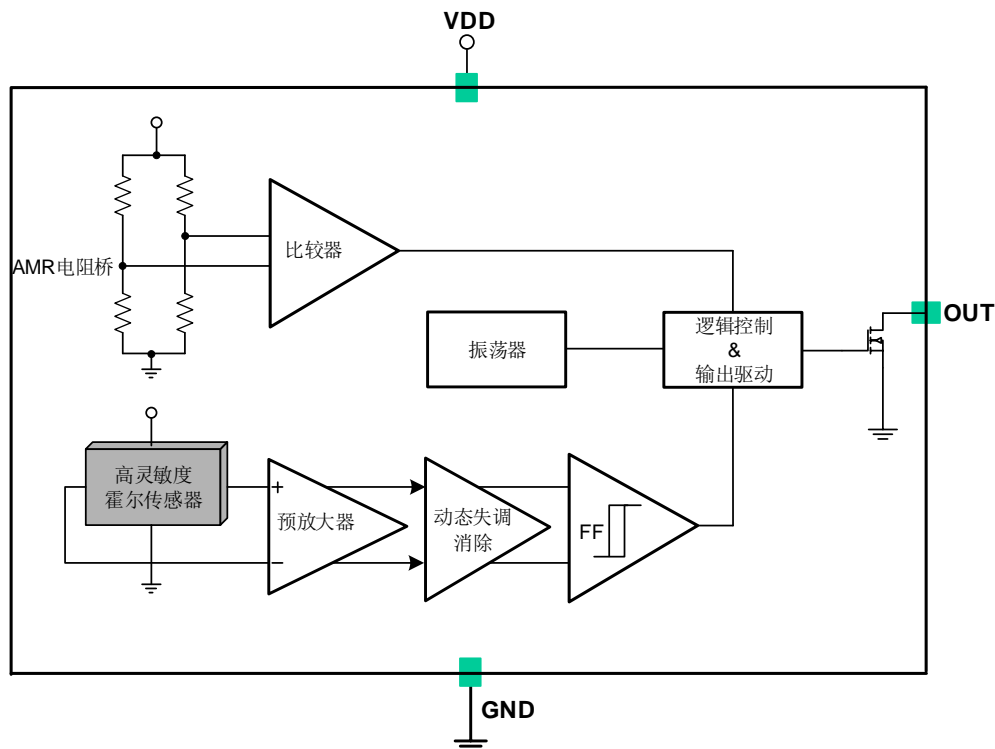
特性

- ◆ AMR+HALL 单芯片结构
- ◆ 微功耗，反应速度快，工作频率 33Hz
- ◆ 工作温度范围：-40°C~+85°C
- ◆ 宽电源电压范围：1.8V 至 5.5V
- ◆ 磁场检测灵敏度高，全极型检测。
- ◆ TO-92S 和 SOT23-3 小尺寸封装
- ◆ 磁场检测方向：X 轴及 Z 轴，2D 感应
- ◆ 符合 RoHS 标准

应用

- ◆ 2D感应的磁阻传感器开关，用于仪器仪表，安防，消防等领域。
- ◆ 液位计

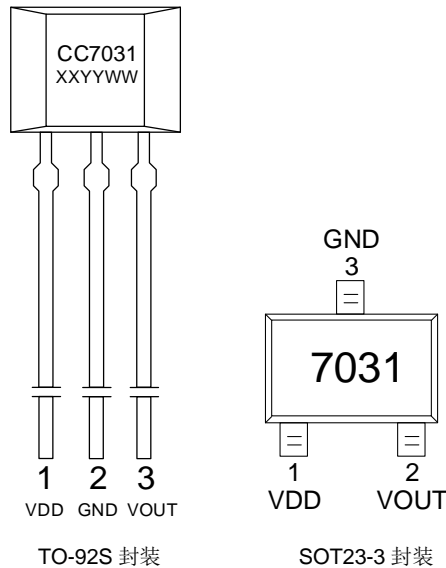
功能框图



订购信息

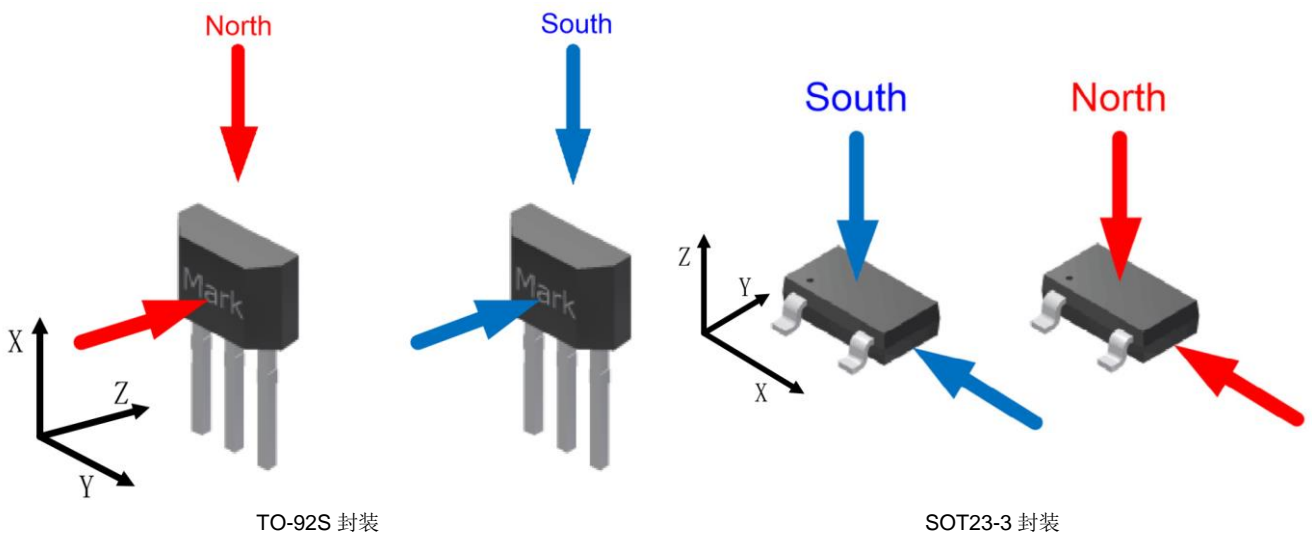
产品名称	封装外形	包装
CC7031TO	TO-92S	袋装, 1000 片/包
CC7031ST	SOT23-3	卷盘, 3000 片/卷

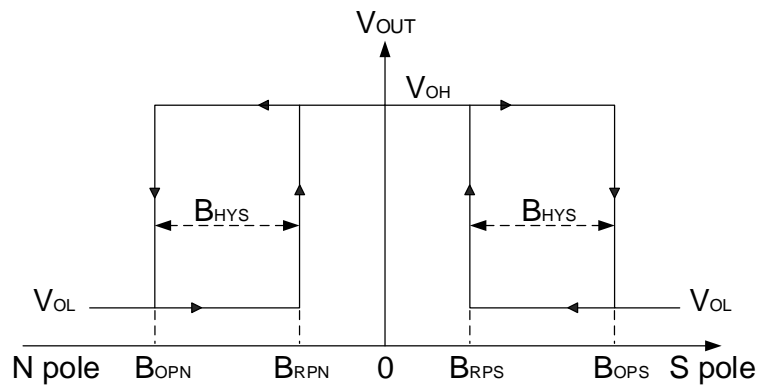
管脚定义



名称	管脚编号		功能
	TO-92S	SOT23-3	
VDD	1	1	电源电压
GND	2	3	地
VOUT	3	2	输出

开关输出 vs. 磁场极性





注意：磁场以南极加在上图所示方向为正。

极限参数

参数	符号	数值	单位
电源电压	VDD	-0.3~5.5	V
磁场强度	B	无限制	Gs
工作环境温度	T_a	-40~85	°C
存储环境温度	T_s	-50~125	°C
静电保护	ESD(HBM)	6000	V
湿敏等级		MSL3	

注意：应用时不要超过最大额定值，以防止损坏。长时间工作在最大额定值的情况下可能影响器件的可靠性。

电气参数 (若无特别指明, $V_{DD}=3.3V @ T_a=25^\circ C$)

参数	符号	条件	最小值	典型值	最大值	单位
电源电压	VDD		1.8	3.3	5.5	V
输出高电平	V_{OH}	$I_{OUT(SOURCE)}=1mA$	$V_{DD} \cdot 0.8$	-	-	
输出低电平	V_{OL}	$I_{OUT(SINK)}=1mA$	-	-	$V_{DD} \cdot 0.2$	
平均静态电流	$I_{DD(AVG)}$	VOUT 引脚悬空	-	4.9	-	μA
开启状态电流	$I_{DD(EN)}$		-	2	-	mA
关断状态电流	$I_{DD(DIS)}$		-	3	-	μA
输出拉电流	$I_{OUT(SOURCE)}$		-	-	1	mA
输出灌电流	$I_{OUT(SINK)}$		-	-	1	mA
启动时间	T_{AWAKE}		-	30	-	μs
扫描周期	T_{PERIOD}		-	30	-	ms
占空比	D.C.		-	0.1%	-	

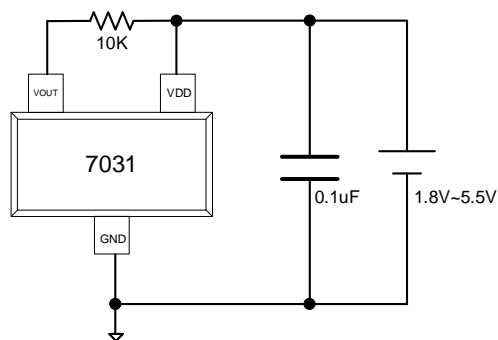
磁参数 (若无特别指明, $V_{DD}=3.3V @ T_a=25^\circ C$)

参数	符号	条件	最小值	典型值	最大值	单位
X 方向南极工作点	B_{OPS_X}	$V_{DD}=3.3V @ T_a=25^\circ C$	10	20	30	Gs
X 方向南极释放点	B_{RPS_X}	$V_{DD}=3.3V @ T_a=25^\circ C$	5	15	25	Gs

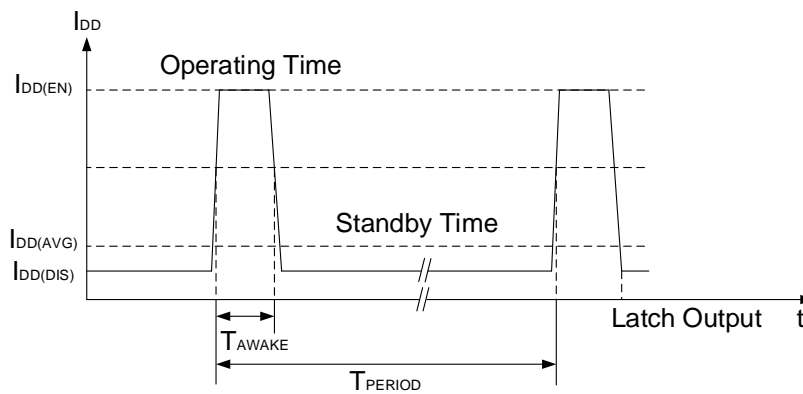
(续接上表)

参数	符号	条件	最小值	典型值	最大值	单位
X 方向北极工作点	B _{OPN_X}	V _{DD} =3.3V @ T _a =25°C	-10	-20	-30	Gs
X 方向北极释放点	B _{RPN_X}	V _{DD} =3.3V @ T _a =25°C	-5	-15	-25	Gs
X 方向迟滞	B _{HYS_X}	V _{DD} =3.3V @ T _a =25°C	2	5	8	Gs
Z 方向南极工作点	B _{OPS_Z}	V _{DD} =3.3V @ T _a =25°C	10	20	30	Gs
Z 方向南极释放点	B _{RPS_Z}	V _{DD} =3.3V @ T _a =25°C	5	15	25	Gs
Z 方向北极工作点	B _{OPN_Z}	V _{DD} =3.3V @ T _a =25°C	-10	-20	-30	Gs
Z 方向北极释放点	B _{RPN_Z}	V _{DD} =3.3V @ T _a =25°C	-5	-15	-25	Gs
Z 方向迟滞	B _{HYS_Z}	V _{DD} =3.3V @ T _a =25°C	2	5	8	Gs

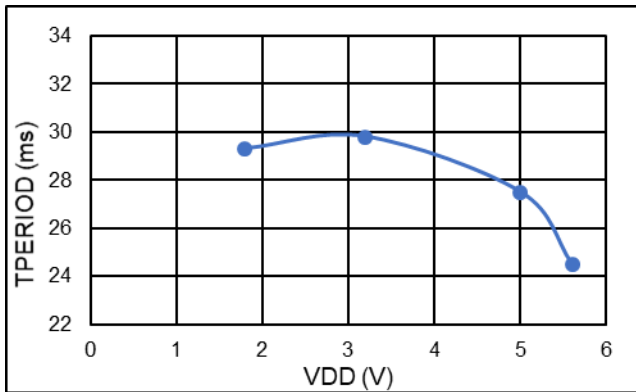
典型应用电路



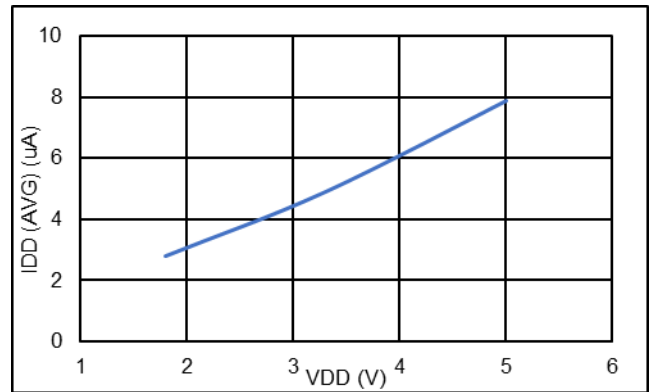
工作时序图



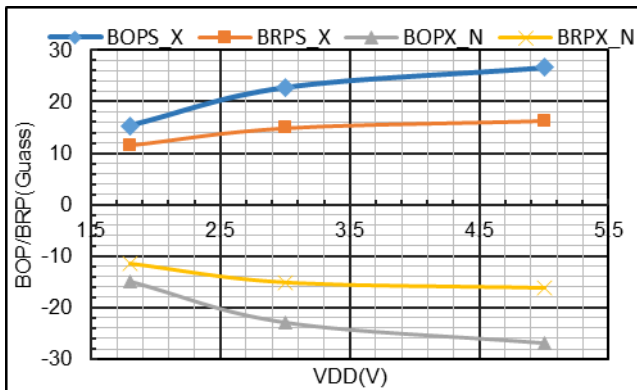
曲线 & 波形 (若无特别指明, $V_{DD}=3.3V @ T_a=25^{\circ}C$)



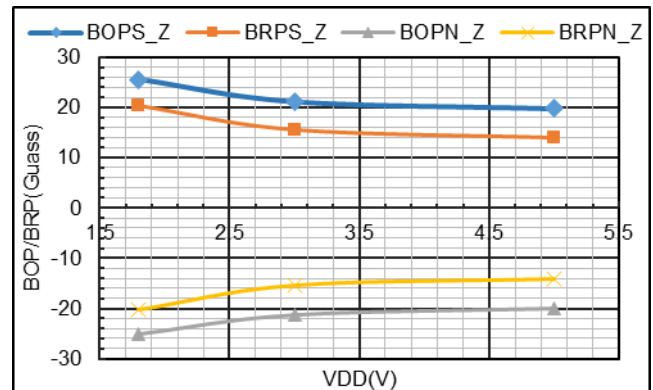
T_{PERIOD} vs. V_{DD}



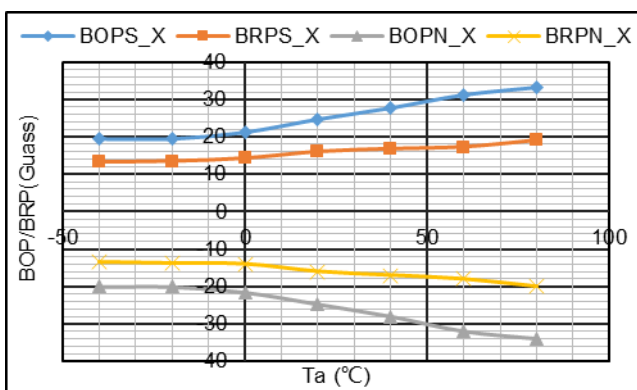
I_{DD(AVG)} vs. V_{DD}



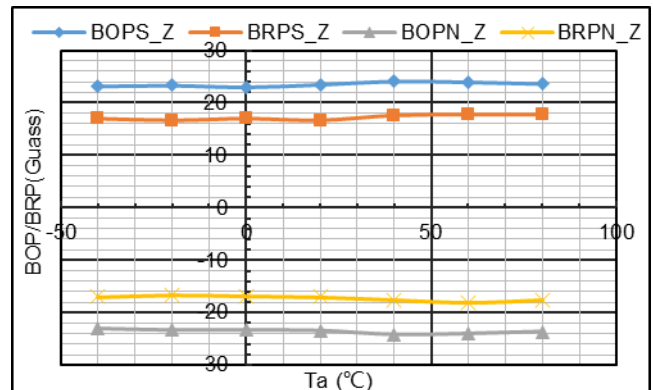
X 轴磁参数 vs. V_{DD}



Z 轴磁参数 vs. V_{DD}



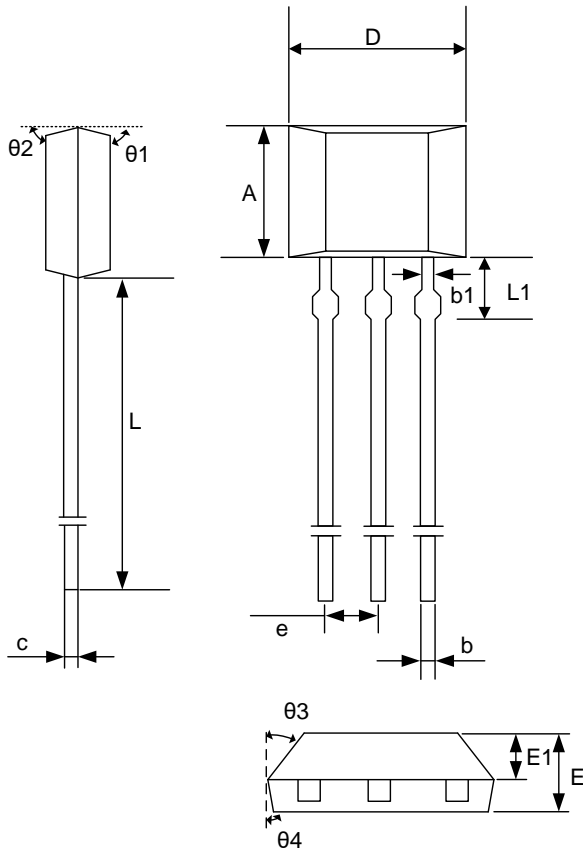
X 轴磁参数 vs. T_a



Z 轴磁参数 vs. T_a

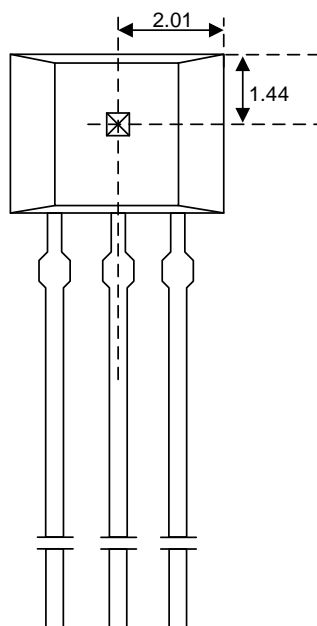
封装信息

(1)TO-92S 封装



符号	毫米		
	最小值	典型值	最大值
A	2.90	3.00	3.10
b	0.35	0.39	0.56
b1	-	0.44	-
c	0.36	0.38	0.51
D	3.9	4.0	4.1
e	1.27BSC		
E	1.42	1.52	1.62
E1	-	0.75	-
L	13.5	14.5	15.5
L1	-	1.6	-
θ_1	-	6°	-
θ_2	-	3°	-
θ_3	-	45°	-
θ_4	-	3°	-

Hall 感应点位置



注意: 所有单位均为毫米。

打标信息:

第一行: CC7031 — 产品名称

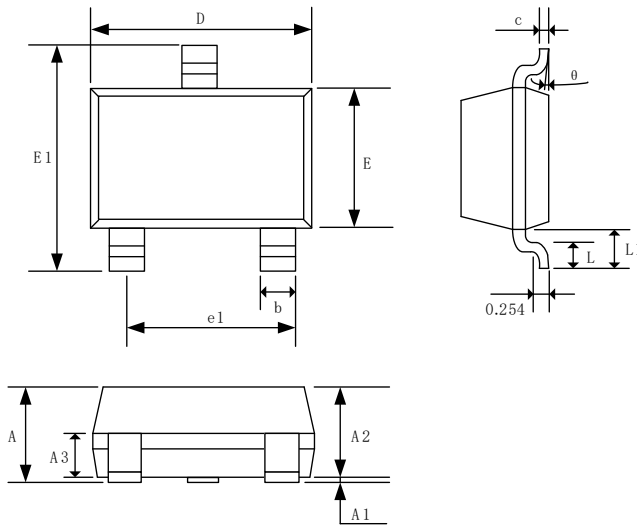
第二行: XXYYWW

XX — 代码

YY — 封装年份的后两位数

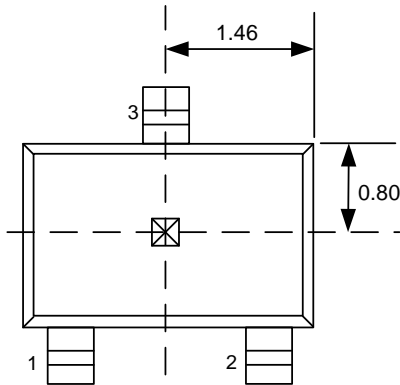
WW — 封装时的星期数

(2)SOT23-3 封装



符号	毫米		
	最小值	典型值	最大值
A	-	-	1.35
A1	0.04	0.08	0.12
A2	1.00	1.10	1.20
A3	0.55	0.65	0.75
b	0.37	0.40	0.43
c	0.11	0.16	0.21
D	2.77	2.90	3.07
E	1.40	1.60	1.80
E1	2.70	2.85	3.00
e1	1.80	1.90	2.00
L	0.35	0.45	0.55
L1	0.55	0.65	0.75
θ	0°	-	8°

Hall 感应点位置



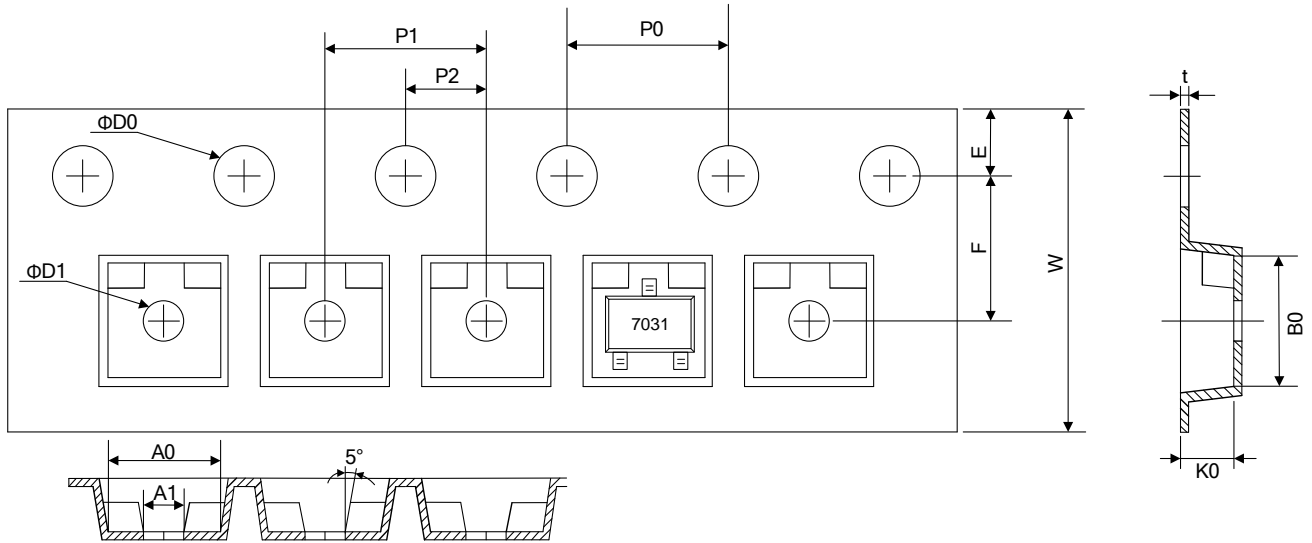
注意: 所有单位均为毫米。

打标信息:

第一行: 7031

编带与包装信

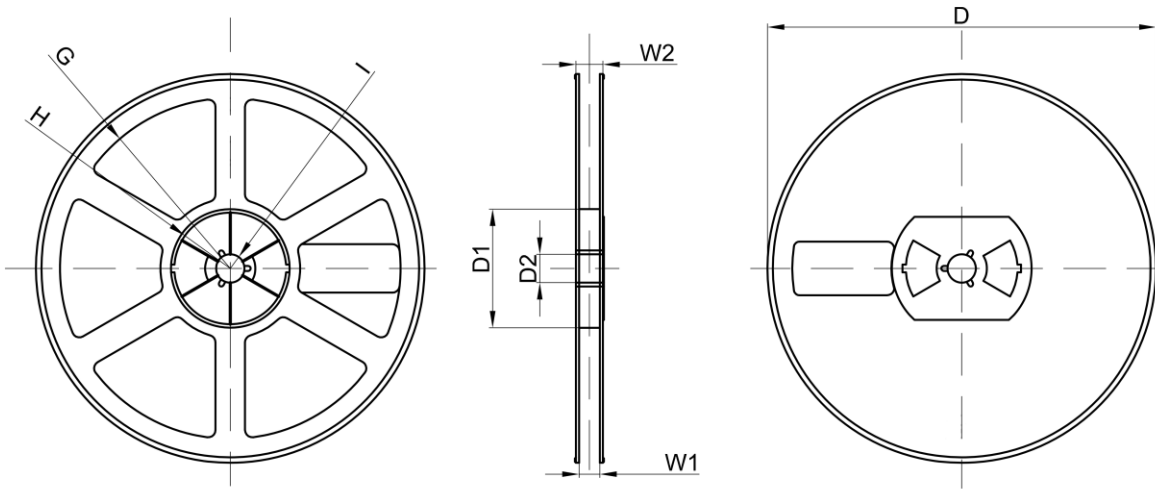
SOT23-3 载带



符号	毫米		
	最小值	典型值	最大值
W	7.90	8.00	8.10
E	1.65	1.75	1.85
F	3.40	3.50	3.60
D0	1.40	1.50	1.60
D1	0.90	1.00	1.10
P0	3.90	4.00	4.10
P1	3.90	4.00	4.10
P2	1.95	2.00	2.05
t	0.20	0.25	0.30
A0	3.15	3.20	3.25
A1	0.85	0.95	1.05
B0	3.20	3.25	3.30
K0	1.27	1.32	1.37
10*P0	39.80	40.00	40.20

注意：每盘载带前空 50 ± 2 格，后空 105 ± 2 格。

SOT23-3 卷盘

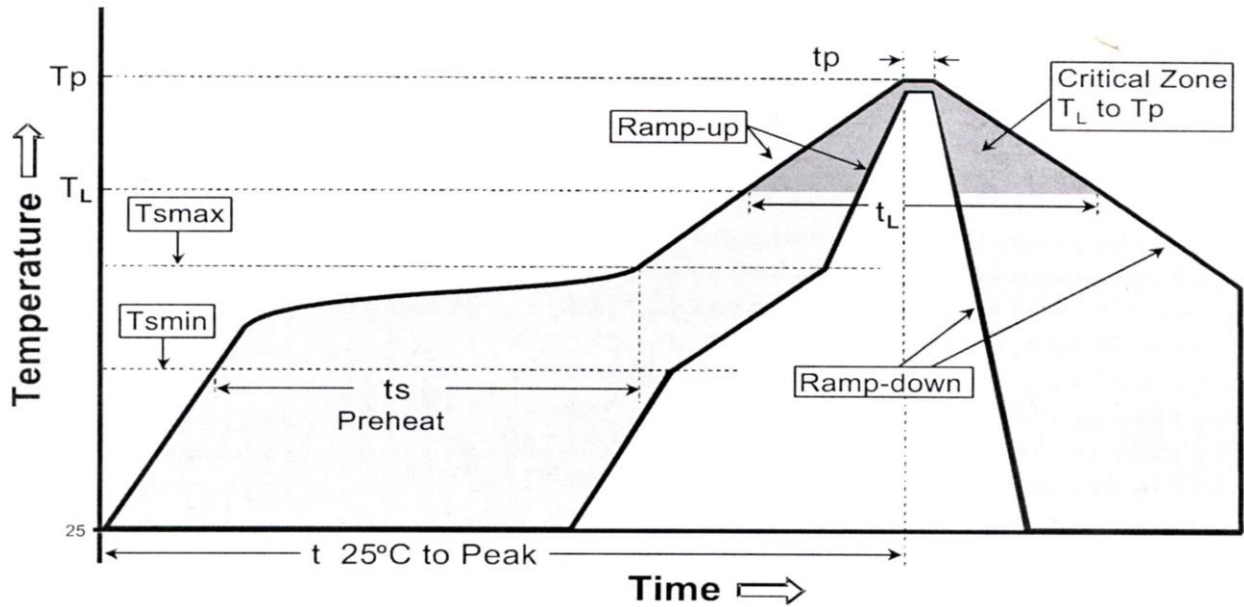


符号	毫米		
	最小值	典型值	最大值
D	-	Φ178	-
D1	-	54.40	-
D2	-	13.00	-
G	-	R78.00	-
H	-	R25.60	-
I	-	R6.50	-
W1	-	9.50	-
W2	-	12.30	-

推荐的焊接条件

SOT23-3 焊接条件

1、回流焊温度曲线



2、回流焊温度设定

分布图特征	封装厚度<2.5mm,并且封装体积<350mm ³
平均倾斜上升率 (T_L to T_p)	最大 3°C/秒
预热	
-最小温度 (T_{smin})	100°C
-最大温度 (T_{smax})	150°C
-时间 (最小-最大) (t_s)	60-120 秒
T_{smax} - T_L 倾斜上升率	
保持以上时间	
-温度 (T_L)	183°C
-时间 (t_L)	60-150 秒
峰值温度(T_p)	260 +0/-5°C
实际峰值温度 5°C 内的时间 (t_p)	20-40 秒
倾斜下降率	最大 6°C/秒
25°C 到峰值温度的时间	最大 6 分钟

3、手工焊接条件

手工焊接条件	260°C/10 秒
--------	------------

关于芯进

成都芯进电子有限公司(CrossChip Microsystems Inc.)成立于 2013 年,是一家从事集成电路设计与销售的国家高新技术企业。公司技术实力雄厚,拥有四十余项各类专利,主要应用于霍尔传感器信号处理,拥有下列产品线:

- ✓ 高精度线性霍尔传感器
- ✓ 各类霍尔开关
- ✓ 单相电机驱动器
- ✓ 单芯片电流传感器
- ✓ AMR 磁阻传感器

联系我们

成都

地址: 四川省成都市高新西区天辰路 88 号 3 号楼 2 单元 4 楼

电话: + 86 - 28 - 87787685

邮箱: support@crosschipmicro.com

网址: <http://www.crosschipmicro.com>

深圳

地址: 深圳市南山区高新南一道创维大厦 A1001

上海

地址: 上海市嘉定区沪宜公路 4476 号魔方社区 3 楼创客工场

X-ON Electronics

Largest Supplier of Electrical and Electronic Components

Click to view similar products for [Board Mount Hall Effect/Magnetic Sensors](#) category:

Click to view products by [Cross chip manufacturer](#):

Other Similar products are found below :

[HGPRDT005A](#) [AH277AZ4-AG1](#) [AV-10379](#) [AV-10448](#) [SS41C](#) [AH1894-Z-7](#) [TLE4917](#) [50017859-003](#) [TY-13101](#) [TLE4976L](#) [SS85CA](#)
[BU52002GUL-E2](#) [BU52003GUL-E2](#) [AH277AZ4-BG1](#) [TLE49614MXTSA1](#) [AH211Z4-AG1](#) [AH3360-FT4-7](#) [TLE4941-1](#) [SS460S-](#)
[100SAMPLE](#) [50065820-03](#) [AH374-P-A](#) [AH3372-P-B](#) [AH1806-P-A](#) [TLE49595UFXHALA1](#) [SS460P-T2](#) [AH1913-W-7](#) [AH3373-P-B](#)
[TLE9852QXXUMA1](#) [TLE5046ICAKLRHALA1](#) [TLE49421CHAMA2](#) [AH1903-FA-EVM](#) [AH8502-FDC-EVM](#) [AH3774-P-EVM](#)
[TLE4998S3XALA1](#) [TLE5011FUMA1](#) [TLE5027CE6747HAMA1](#) [TLE5109A16E1210XUMA1](#) [TLI4966GHTSA1](#) [TLI4906KHTSA1](#)
[MA710GQ-P](#) [S-57K1NBL2A-M3T2U](#) [S-57P1NBL9S-M3T4U](#) [S-576ZNL2B-L3T2U](#) [S-576ZNL2B-A6T8U](#) [S-57P1NBL0S-M3T4U](#) [S-](#)
[57A1NSL1A-M3T2U](#) [S-57K1RBL1A-M3T2U](#) [S-57P1NBH9S-M3T4U](#) [S-57P1NBH0S-M3T4U](#) [S-57A1NSH1A-M3T2U](#)