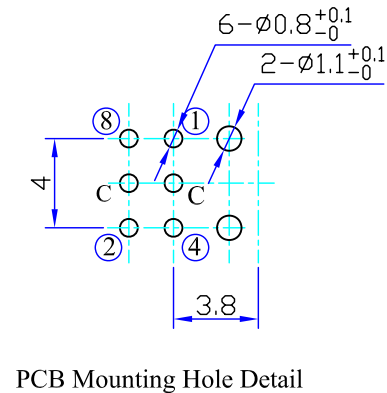
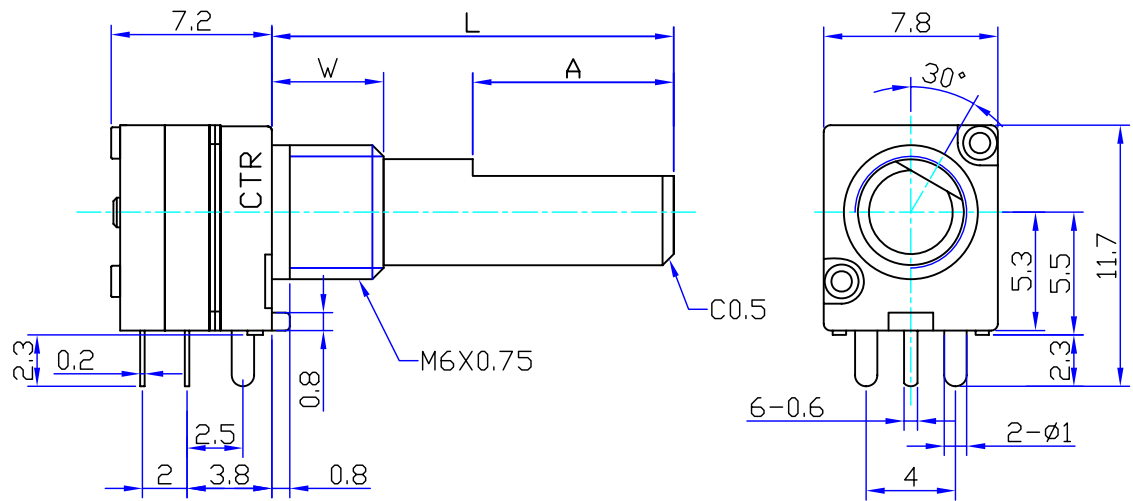


# 编码器规格书

## ENCODER SPECIFICATIONS

<b>1 一般事项</b> <b>General information</b>	
1-1 适用型号 Applicable models	ED08C 系列 ED08C Series
1-2 使用环境温度 Usage environment temperature	- 20℃ ~ + 70℃
1-3 保存环境温度 Storage environment temperature	- 40℃ ~ + 70℃
1-4 测试条件 Test condition	温度: 5~35℃, 湿度: 45~85%HR Temperature:5~35℃, Moisture:45~85%HR
1-5 环保要求 Environmental requisition	本产品符合 RoHS 指令 This product is compliant with RoHS Directive
1-6 耐焊接热 Soldering heat-resistance	<p>1、手工焊接温度最高 350℃ ± 5℃, 3 秒; 2、自动焊接温度最高 260℃ ± 5℃, 3 秒; 基板表面预热温度最高 100℃ 1 分钟以内; 3、以上过程均保证在 1 到 2 次; 4、不适用回流焊。</p> <p>1. Soldering iron Max ,350℃ ± 5℃ at 3 sec. 2. Auto soldering 260℃ ± 5℃ max. at 3 sec. Preheating temperature of board surface: 100℃ max. at within 1 minutes. 3. To guarantee the above process at 1 or 2 times. 4. No apply the reflow soldering.</p>
1-7 原产地 Country of origin	中国 China
<b>2 构造</b> <b>Construction</b>	
2-1 外观 Appearance	各部件应完整, 无锈蚀、裂痕、电镀不良 Every part should finished, be not exist rust flaw crack and bad plating
2-2 寸法 Measurements	依照图面规定 Under conditions prescribed by design drawing.
<b>3 机械性能</b> <b>Mechanical characteristics</b>	
3-1 全回转角度 Total rotational angle	300° ± 5°
3-2 回转力矩 Rotational torque	100~400gf.cm (旋转速度: 60° /1 秒) 100~400gf.cm (Rotational velocity : 60° /1 Sec.)
3-3 回转止动强度 Rotational stopper strength	3Kgf.cm
3-4 定位数 Number of detent	16 个定位 16 Detents
3-5 切换角度 Change-Over angle	20° ± 3°

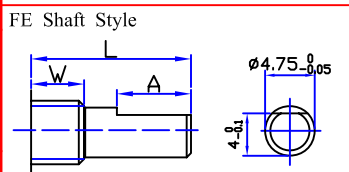
3-6 轴压引强度 Pull-Push Strength of Shaft	≥10Kgf			
3-7 螺母锁紧强度 Nut tightening strength	≥10Kgf.cm			
3-8 轴摇晃度 Shaft wobble	在单个轴顶端施加压力 250gf, 轴径向偏移量小于: 0.7*轴长 L 尺寸/30mm On the tip of the single shaft exert pressure 250gf , Shaft radial deviant be smaller than:0.7*shaft long L size/30mm			
<b>4 电气性能 Electrical characteristics</b>				
4-1 额定电压 Voltage rating	DC 5V			
4-2 额定电流 Current rating	1mA			
4-3 耐电压 Voltage proof	AC 300V 1 分钟以上 (端子和本体之间, 端子和轴芯之间) 1 Minute at AC 300V (Between terminal – case, Between terminal –shaft).			
4-4 最大使用电流 Maximum operating current	2.5mA			
4-6 绝缘抵抗 Insulation resistance	DC 250V 100M Ω 以上 (端子和本体之间, 端子和轴芯之间) 100M Ω min. At DC 250V (Between terminal – case, Between terminal –shaft).			
4-7 回转寿命 Rotational life	<input checked="" type="checkbox"/> 10,000 cycles <input type="checkbox"/> 30,000 cycles 无负荷状态以每小时 600 周旋转, 达到寿命后: On the without load status according to the 600 r/h rotation, after achieve the life: 1、接触抵抗 1K Ω 以下; Contact resistance:1K Ω max. 2、绝缘抵抗 10M Ω 以上 DC250V (端子和本体之间, 端子和轴芯之间); Insulation resistance:10M Ω min. At DC 250V. (Between terminal – case, Between terminal –shaft). 3、耐电压 AC100V 1 分钟 (端子和本体之间, 端子和轴芯之间), 绝缘阻抗无击穿; Withstanding voltage : AC 100V at 1 minute (Between terminal – case, Between terminal –shaft). No subversion on insulation resistance. 4、回转力矩: 满足第 3-2 项; Rotational torque : Content item No. 3-2. 5、外观和结构无损坏。 No damage on appearance and structure			
<b>5 防水性能 Waterproof standard characteristics</b>				
6-1 防水标准 Waterproof standard	<input checked="" type="checkbox"/> 不适用 No apply <input type="checkbox"/> 七级防水 编码器轴芯轴套置于水中 1 米深处, 其它部件密封后暴露在标准大气压中, 30 分钟后电位器内部未进水。 Grade -7 Of Waterproof standard Encoder's Shaft and Bush in water 1M deep, other component sealed after exposed to the standard atmosphere, after 30 minutes no water into the Encoder's inner.			
<b>东莞市长泰尔电子有限公司</b> <b>DONG GUAN CHANG TAI ER ELECTRONIC CO., LTD.</b>		制作 Designed By	审核 Checked By	核准 Approved By



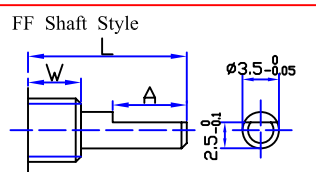
旋转方向 编码 引出端	C.W															
	1	2	3	4	5	6	7	8	9	10	11	12	13	14	15	16
④	0	0	0	0	1	1	1	1	1	1	1	1	0	0	0	0
①	0	1	1	0	0	1	1	0	0	1	1	0	0	1	1	0
②	0	0	1	1	1	1	0	0	0	0	1	1	1	1	0	0
⑧	0	0	0	0	0	0	0	0	1	1	1	1	1	1	1	1

型号	W	特殊代码
ED08C030	5	-1002:新结构,铜铆钉.
ED08C110	7	-1009:新结构,铝铆钉.
ED08C210	10	

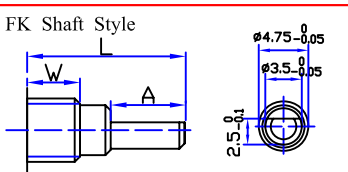
轴的类型:



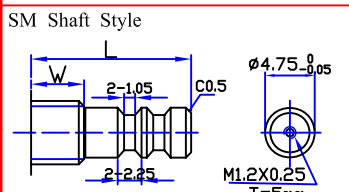
L	15	16.5	17	18	18	20	20	20.8	18
A	7	5.5	8	5.4	9	5.4	12	10	6



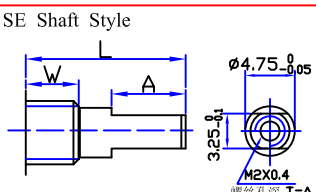
L	15	15	20	25
A	6.5	7	12	12



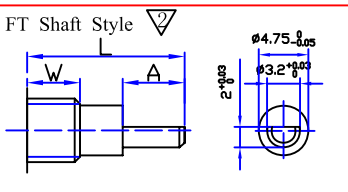
L	15	15	20	25
A	6.5	7	12	12



L	15								
A	7								



L	15	16.5	17	18	18	20
A	7	5.5	8	5.4	9	5.4



L	18			
A	7			

▽	增加特殊代码详细信息	廖金华	2014.04.01
▽	新增轴型FT	李昌平	2013.10.22
▽	标示出具体型号,以防出错.	廖金华	2013.09.25
标记	变更内容	改图	日期

未注尺寸公差		东莞市长泰尔电子有限公司					
L≤1.0时 ±0.1		视角	④	制图	梁胡勇	出图日	2013.01.03
1.0<L≤10时 ±0.3		比例	3:1	单位	mm		
10<L≤30时 ±0.5		版本	1.3	设计		审核	批准
30<L≤100时 ±1.0							
品名	ED08C安装尺寸图						
图号	ED08C□□□□-□□□□□□□□-□□□□						

## X-ON Electronics

Largest Supplier of Electrical and Electronic Components

*Click to view similar products for [Coded Rotary Switches](#) category:*

*Click to view products by [CTR](#) manufacturer:*

Other Similar products are found below :

[PT65503RT](#) [Y36D02243FPLFT](#) [RTAP31S12WFLSP](#) [MADR-16H1](#) [GSER-10](#) [6KF001B-3S10R4-0](#) [EC11E153442W](#) [EC11E1534441](#) [SC-2110](#) [SD-2010TB](#) [MER-16H](#) [EDR-08](#) [USR-10](#) [FSR-08](#) [FSR-04S](#) [ESR-16](#) [HAMR-10S](#) [SDR-10H](#) [QSR-16H](#) [HAMR-16](#) [FDR-04S](#) [EDR-16S](#) [ESR-10S](#) [QDR-08H1](#) [TDR-04](#) [EDR-08S](#) [ESR-16H](#) [QDR-10](#) [EDR-10S](#) [QSR-06S](#) [ESR-08S](#) [EC11E156040N](#) [EC11B15243DC](#) [EC35AH220501](#) [EC18AGB20406](#) [EC11E09244C3](#) [EC11G1534414](#) [EC11E156T402](#) [EC60A1520405](#) [EC11E1564454](#) [EC11J0925501](#) [EC11E15204B1](#) [EC11E1564439](#) [EC50A0920403](#) [ED103180-FE14.5S7.5-A16-1010](#) [ED08E42S-FE15C7.0-A16-1020](#) [ED08C030-FE18C9.0-A16-1002X](#) [ED08C210-FE18A6.0-A16-1002](#) [ED08C110-FE18S9.0-A16-1040](#) [ED08C150-BM20S6.0-A16-1026](#)