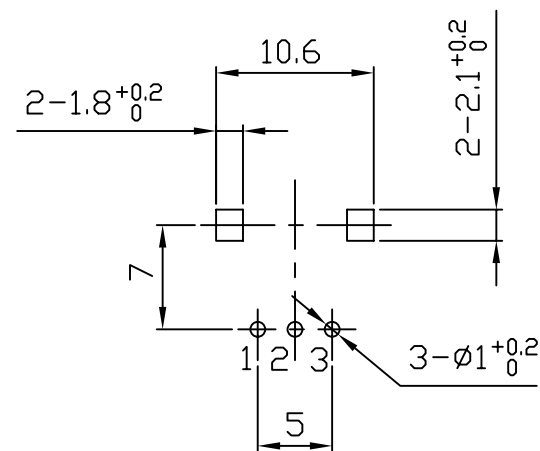
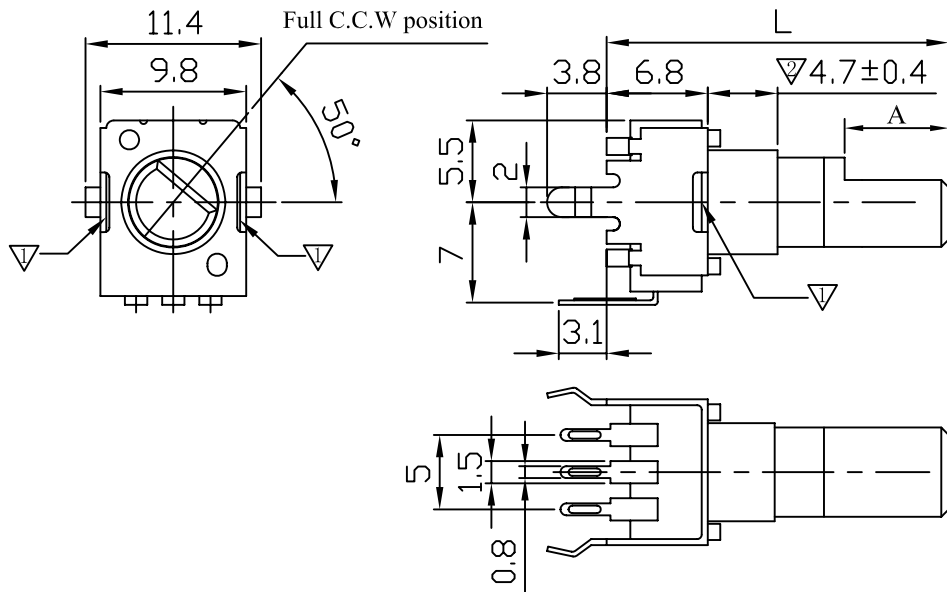


# 电位器规格书

## POTENTIOMETER SPECIFICATIONS

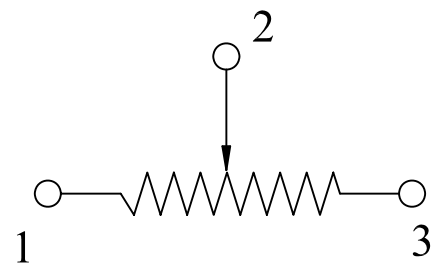
<b>1 一般事项</b> <b>General information</b>	
1-1 适用型号 Applicable models	R090、R091 系列 R090、R091 Serial
1-2 使用环境温度 Usage environment temperature	<input checked="" type="checkbox"/> - 10°C ~ + 70°C <input type="checkbox"/> - 20°C ~ + 70°C
1-3 保存环境温度 Storage environment temperature	- 40°C ~ + 70°C
1-4 测试条件 Test condition	温度: 5~35°C, 湿度: 45~85%HR Temperature: 5~35°C, Moisture: 45~85%HR
1-5 环保要求 Environmental requisition	本产品符合 RoHS 指令 This product is compliant with RoHS Directive
1-6 耐焊接热 Soldering heat-resistance	1、手工焊接温度最高 350°C ± 5°C, 3 秒; Soldering iron Max ,350°C ± 5°C at 3 sec 2、自动焊接温度最高 265°C, 3 秒; 基板表面预热温度最高 100°C, 2 分内; Auto soldering 265°C max. at 3 Sec. Preheating temperature of board surface: 100°C max. at within 2 minutes. 3、以上过程均保证在 1 到 2 次。 To guarantee the above process at 1 or 2 times. 4、不适用回流焊。 No apply the reflow soldering.
1-7 原产地 Country of origin	中国 China
<b>2 构造</b> <b>CONSTRUCTION</b>	
2-1 外观 Appearance	各部件应完整, 无锈蚀、裂痕、电镀不良 Every part should finished, not exist rust flaw crack and bad plating
2-2 寸法 Measurements	依照图面规定 Under conditions prescribed by design drawing.
<b>3 机械性能</b> <b>Mechanical characteristics</b>	
3-1 全回转角度 Total rotational angle	280° ± 10°
3-2 回转力矩 Rotational torque	<input checked="" type="checkbox"/> 20~120gf.cm <input type="checkbox"/> ≤ 25gf.cm 注: 旋转速度: 60° /1 秒 Remark: Rotational velocity : 60° /1 Sec.
3-3 CC 脱出力 Detent torque	<input checked="" type="checkbox"/> 不适用(No apply) <input type="checkbox"/> 30~150gf.cm
3-4 CC 点数 CC Quantity	<input checked="" type="checkbox"/> 0 <input type="checkbox"/> 1

3-5 回转止动强度 Rotational stopper strength	最小 3Kgf.cm 3Kgf.cm Min.			
3-6 轴压引强度 Pull-Push Strength of Shaft	最大 5Kgf 5Kgf Max.			
3-7 轴摇晃度 Shaft wobble	在单个轴芯顶端施加 250gf，轴径向偏移量小于：0.8*轴长 L 尺寸/20mm On the tip of the single shaft exert 250gf，Shaft radial deviant be smaller than: 0.8*shaft long L size/20mm			
<b>4 电气性能 Electrical characteristics</b>				
4-1 全阻抗值 Total resistance	<input checked="" type="checkbox"/> 50 K $\Omega$ $\pm$ 20% <input type="checkbox"/> K $\Omega$ $\pm$ 10% <input type="checkbox"/> K $\Omega$ + %/- %			
4-2 阻抗变化特性 Resistance taper	<input type="checkbox"/> A <input checked="" type="checkbox"/> B <input type="checkbox"/> C <input type="checkbox"/> _____			
4-3 残留阻抗值（端子：1-2, 2-3） End resistance（Terminal :1-2, 2-3）	R $\leq$ 10K $\Omega$ ：10 $\Omega$ 10K $\Omega$ < R $\leq$ 250K $\Omega$ ：20 $\Omega$ R > 250K $\Omega$ ：0.1% Max. of total resistance			
4-4 定格电力 Ratings power	0.05W			
4-5 最高使用电压 Maximum operating voltage	20V DC 或 50V AC 20VDC or 50V AC			
4-6 滑动杂音 Slider noise	最大 100mV 100mV Max.			
4-7 同步误差 Gang error	$\pm$ 4dB（-40dB~0dB） *只适用于双联 *Apply the Dual-Unit only			
4-8 绝缘抵抗 Insulation resistance	250V DC，100M $\Omega$ 以上 100M $\Omega$ Min. at 250V DC			
4-9 耐电压 Voltage proof	300V AC 1 分钟以上 1 Minute at 300V AC			
4-10 回转寿命 Rotational life	<input checked="" type="checkbox"/> 10,000 周 <input type="checkbox"/> 15,000 周 <input type="checkbox"/> 30,000 周 <input type="checkbox"/> 100,000 周 注：无负荷状态以每小时 600 周旋转，允许阻值最大变化 $\pm$ 15%。 On the without load status according to the 600 r./h rotation, permissible resistance change $\pm$ 15% max.			
<b>东莞市长泰尔电子有限公司</b> <b>DONG GUAN CHANG TAI ELECTRONIC CO.,LTD</b>		制作 Designed By	审核 Checked By	核准 Approved By



Mounting hole detail

CIRCUIT: NO



轴的类型:

<p>FB Shaft Style</p> <table border="1"> <tr><td>F</td><td>8.5</td><td>13.5</td><td>18.5</td><td>23.5</td><td>28.5</td></tr> <tr><td>A</td><td>6</td><td>7</td><td>12</td><td>12</td><td>12</td></tr> <tr><td>L</td><td>15</td><td>20</td><td>25</td><td>30</td><td>35</td></tr> </table>	F	8.5	13.5	18.5	23.5	28.5	A	6	7	12	12	12	L	15	20	25	30	35	<p>PA Shaft Style</p> <table border="1"> <tr><td>F</td><td>8.5</td><td>13.5</td><td>18.5</td><td>23.5</td><td>28.5</td></tr> <tr><td>A</td><td>6</td><td>7</td><td>7</td><td>7</td><td>7</td></tr> <tr><td>L</td><td>15</td><td>20</td><td>25</td><td>30</td><td>35</td></tr> </table>	F	8.5	13.5	18.5	23.5	28.5	A	6	7	7	7	7	L	15	20	25	30	35	<p>PB Shaft Style</p> <table border="1"> <tr><td>F</td><td>8.5</td><td>13.5</td><td>18.5</td><td>23.5</td><td>28.5</td></tr> <tr><td>A</td><td>6</td><td>7</td><td>7</td><td>7</td><td>7</td></tr> <tr><td>L</td><td>15</td><td>20</td><td>25</td><td>30</td><td>35</td></tr> </table>	F	8.5	13.5	18.5	23.5	28.5	A	6	7	7	7	7	L	15	20	25	30	35	<p>QA Shaft Style</p> <table border="1"> <tr><td>F</td><td>8.5</td><td>13.5</td><td>18.5</td><td>23.5</td><td>28.5</td></tr> <tr><td>A</td><td>7</td><td>7</td><td>7</td><td>7</td><td>7</td></tr> <tr><td>L</td><td>15</td><td>20</td><td>25</td><td>30</td><td>35</td></tr> </table>	F	8.5	13.5	18.5	23.5	28.5	A	7	7	7	7	7	L	15	20	25	30	35
F	8.5	13.5	18.5	23.5	28.5																																																																						
A	6	7	12	12	12																																																																						
L	15	20	25	30	35																																																																						
F	8.5	13.5	18.5	23.5	28.5																																																																						
A	6	7	7	7	7																																																																						
L	15	20	25	30	35																																																																						
F	8.5	13.5	18.5	23.5	28.5																																																																						
A	6	7	7	7	7																																																																						
L	15	20	25	30	35																																																																						
F	8.5	13.5	18.5	23.5	28.5																																																																						
A	7	7	7	7	7																																																																						
L	15	20	25	30	35																																																																						
<p>TA Shaft Style</p> <table border="1"> <tr><td>F</td><td>8.5</td><td>13.5</td><td>18.5</td><td>23.5</td><td>28.5</td></tr> <tr><td>A</td><td>7</td><td>7</td><td>7</td><td>7</td><td>7</td></tr> <tr><td>L</td><td>15</td><td>20</td><td>25</td><td>30</td><td>35</td></tr> </table>	F	8.5	13.5	18.5	23.5	28.5	A	7	7	7	7	7	L	15	20	25	30	35	<p>TB Shaft Style</p> <table border="1"> <tr><td>F</td><td>8.5</td><td>13.5</td><td>18.5</td><td>23.5</td><td>28.5</td><td>13.5</td></tr> <tr><td>A</td><td>7</td><td>7</td><td>7</td><td>7</td><td>7</td><td>6.5</td></tr> <tr><td>L</td><td>15</td><td>20</td><td>25</td><td>30</td><td>35</td><td>20</td></tr> </table>	F	8.5	13.5	18.5	23.5	28.5	13.5	A	7	7	7	7	7	6.5	L	15	20	25	30	35	20																																			
F	8.5	13.5	18.5	23.5	28.5																																																																						
A	7	7	7	7	7																																																																						
L	15	20	25	30	35																																																																						
F	8.5	13.5	18.5	23.5	28.5	13.5																																																																					
A	7	7	7	7	7	6.5																																																																					
L	15	20	25	30	35	20																																																																					

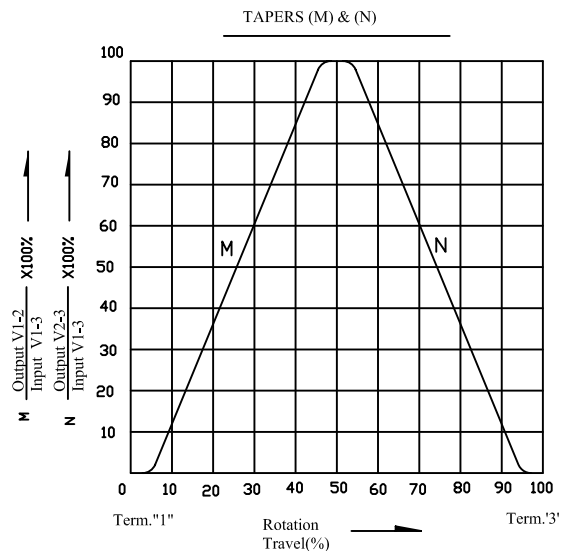
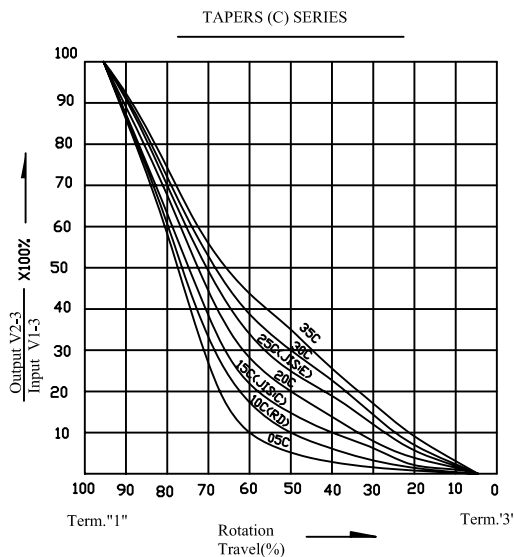
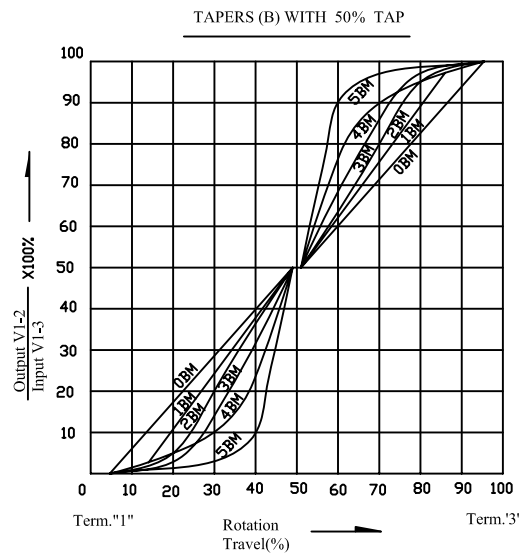
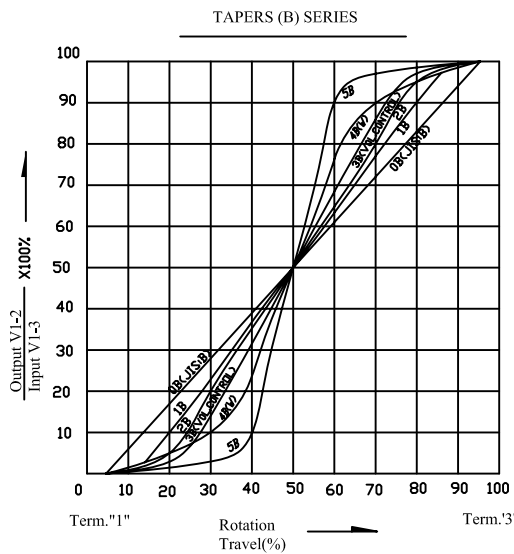
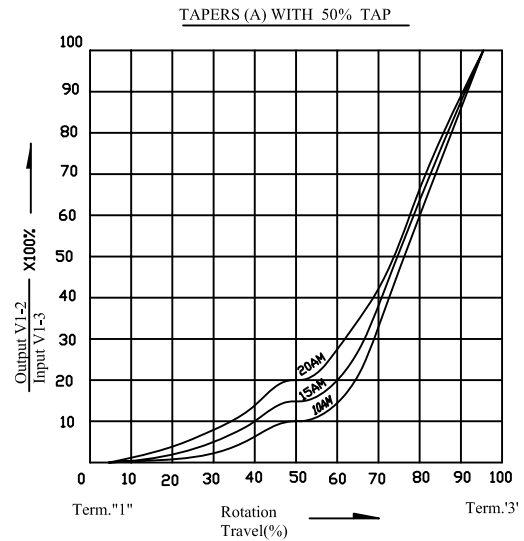
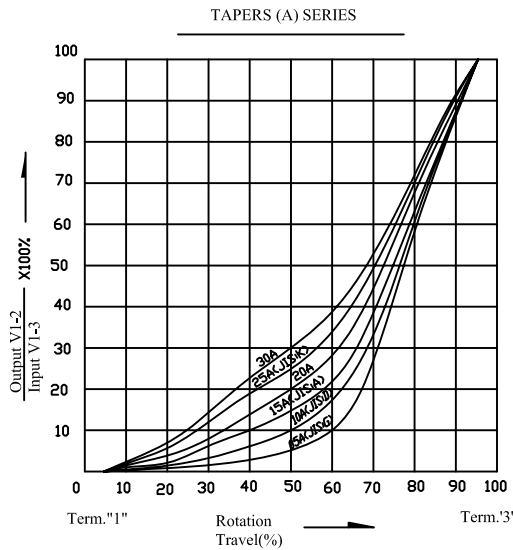
▽			
▽			
▽			
▽	修正图纸与实物不符	廖金华	2014.05.22
▽	修正图纸与实物不符	李云锋	2013.11.04
标记	变更内容	改图	日期

未注尺寸公差		东莞市长泰尔电子有限公司			
L ≤ 1.0时 ±0.1		视角	制图	出图日	
1.0 < L ≤ 10时 ±0.3		比例	2:1	单位	mm
10 < L ≤ 30时 ±0.5		版本	1.5	设计	审核
30 < L ≤ 100时 ±1.0				批准	
品名	R09022NO 组立图				
图号	R09022NO-				

# 东莞市长泰尔电子有限公司

## DONG GUAN CHANG TAIER ELECTRONIC CO., LTD

### 阻抗变化特性 Resistance tapers



## X-ON Electronics

Largest Supplier of Electrical and Electronic Components

*Click to view similar products for [Potentiometers](#) category:*

*Click to view products by [CTR](#) manufacturer:*

Other Similar products are found below :

[580SX4Q25F102SP](#) [580SX4Q25F103ZP](#) [58C2-2](#) [590SX1N32F103SS](#) [591SXJ48S252SC](#) [591SXP56S252SC](#) [591SXP56S503SC](#) [D31409](#)  
[70B1G048K502X-A](#) [70B1M032S502W](#) [70B1N056S202W](#) [70B8N056F502W](#) [70J8N048S104U](#) [70L1N040P103W](#) [70L1N048P103X](#)  
[70L1N048S103W](#) [GA2G056S101UA](#) [GA2G056S251UA](#) [GA2G056S501UA](#) [GA2L040S102UC](#) [GA2L040S103UC](#) [GA2L040S501UC](#)  
[GS1G044P103UA](#) [GS1T032S103UA](#) [A43-1500](#) [A43-20K](#) [A47-200K](#) [A4720K](#) [RK14K1220-F25-C0-A103](#) [RK14K1220F25C0C104](#)  
[RK14K1220-F25-C1-B103](#) [14910FBGLFY00103KA](#) [C0342008 5K](#) [J97589](#) [RV170F-10-15R1-B500K-0021](#) [917523A](#) [A43-40](#) [A43-750](#)  
[A43S-5](#) [A47-15K](#) [A47-1K](#) [A4750K](#) [SPPG056P103U](#) [SWE-10](#) [GA2G040F103BA](#) [GA2G056S503UA](#) [GA2G056S504UA](#) [GA2L040S502UC](#)  
[GA2L040S503UC](#) [POT-3217-02 \(MW22S-3217-500\)](#)