

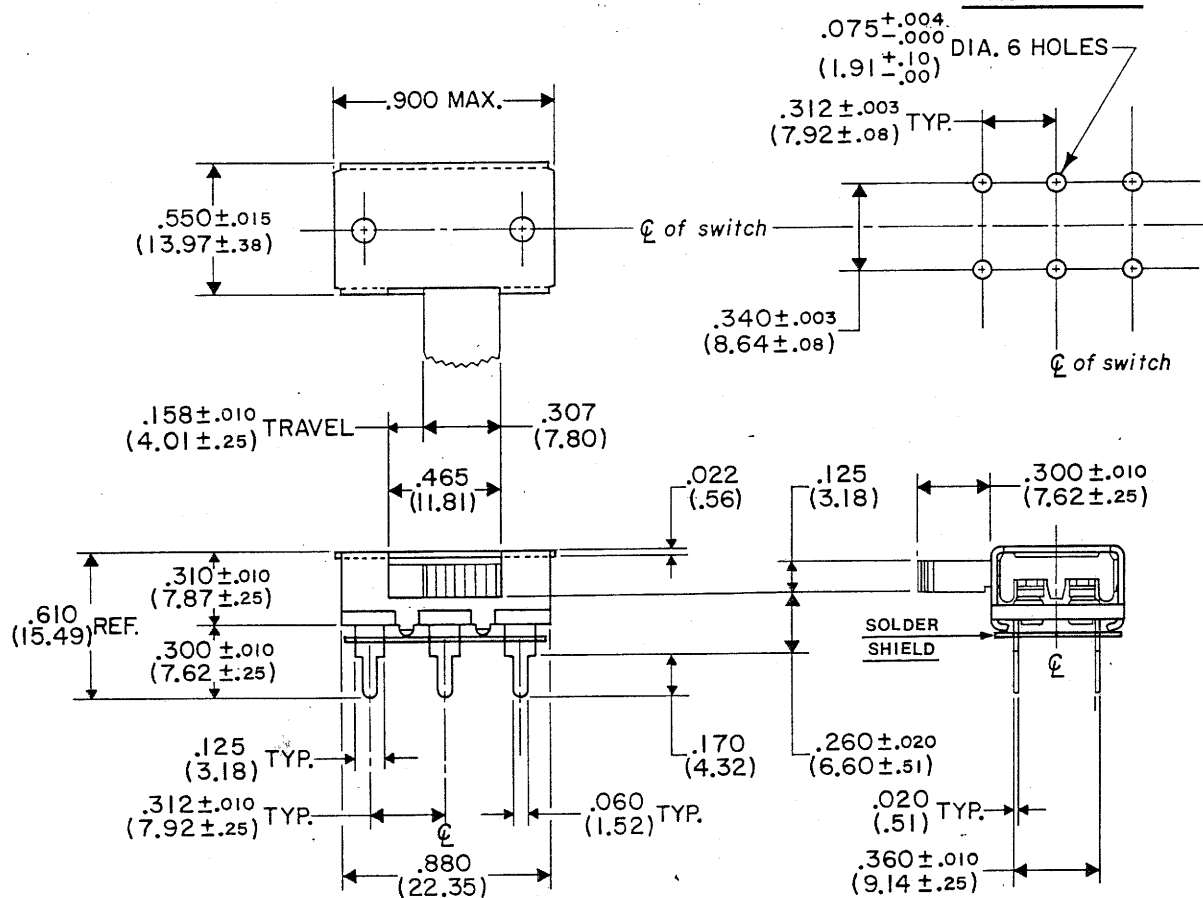
DIMENSIONS IN INCHES (MILLIMETERS)  
DO NOT SCALE DRAWING...

Drawing No. GG-350-0020

P.C. LAYOUT

NOTES:

- SWITCH DIE STAMPED WITH U.L. AND CSA RATING  
3A A.C. .5A D.C. 125V. MARKINGS ARE LOCATED  
ON TOP OR SIDE OF SWITCH HOUSING.



B- FORM-3  
REVISIONS  
RELEASED SPR 1-5-93

PDF File Made	<b>CW INDUSTRIES</b> Southampton, Pa. 18966
	TOLERANCES UNLESS OTHERWISE SPECIFIED
	2 Place decimal ±.010 METRIC 3 Place decimal ±.005 1 Place dec. ± .25 MM Angles ± 1° 2 Place dec. ± .13 MM
	Made for CW IND.
Drawn by SPR 1-5-93	Title <b>SWITCH ASSEMBLY</b> D.P.-D.T. P.C.-SYDEWYNDER
Checked by G.GUL 1-6-93	
Approval <i>[Signature]</i> 1/6/93	
	Division SWITCH
	Drawing No. GG-350-0020

## X-ON Electronics

Largest Supplier of Electrical and Electronic Components

*Click to view similar products for [Slide Switches](#) category:*

*Click to view products by [CW Industries](#) manufacturer:*

Other Similar products are found below :

[6-1437581-1](#) [M43R](#) [MHS123K15D](#) [MHS133K](#) [MHSS1104A](#) [MMD](#) [GH49S010001](#) [MSS12A](#) [EPS1PC1](#) [1825074-1](#) [1825160-3](#) [1825167-2](#)  
[1825289-7](#) [K232CB](#) [25139NLDB](#) [25449NAH](#) [SLB1240R45](#) [1825078-1](#) [1825080-4](#) [1825269-1](#) [1825270-2](#) [STS141RA04](#) [T2215BEN506](#)  
[GH46P000001](#) [GH46W000001](#) [GH49P010001](#) [25339NA](#) [M42A](#) [TG36P000000](#) [TG36P000050](#) [AYZ0202AG](#) [47227LFE](#) [49331L](#) [50208L](#)  
[L203091MS02Q](#) [4-1437581-7](#) [X2225CR-437W](#) [49329L](#) [1101M1S3ZB8E2](#) [1-1437581-1](#) [MSS2225G04](#) [TG39W000000](#) [1825075-1](#)  
[MSS42G](#) [TG36WS80065](#) [T105S1CWZBE](#) [SLB124145](#) [SLB1280R5](#) [SLB1340R45](#) [25136NLDB](#)