

PART NAME: STANDOFF

SCALE: 4:1

DATE: 10/12/16

DR. BY: JAM

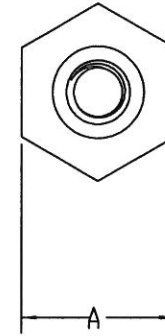
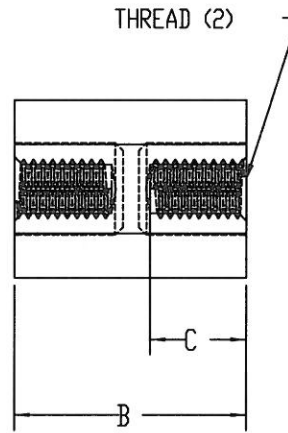
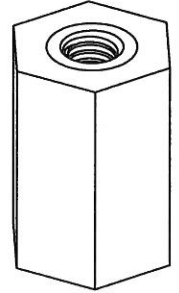


P/N:

SH1001

THIS DRAWING IS THE PROPERTY OF DAVIES MOLDING COMPANY, IS SUBMITTED SOLELY AS A DESIGN OR ENGINEERING PROJECT. WE ACCEPT NO RESPONSIBILITY WHATSOEVER FOR THE PRACTICAL APPLICATION OF THE PIECES MADE TO THIS DESIGN.

DAVIES PART #	THREAD	A	B	C
SH1001-A	M3	8	12	2.5
SH1001-B	M3	8	15	2.5
SH1001-C	M3	8	20	4.5
SH1001-D	M3	8	25	4.5
SH1001-E	M3	8	30	7.5
SH1001-F	M3	8	35	7.5
SH1001-G	M3	8	40	7.5
SH1001-H	M3	8	45	7.5
SH1001-J	M3	8	50	7.5
SH1001-K	M3	8	55	7.5
SH1001-L	M3	8	60	7.5
SH1001-M	M3	8	65	7.5
SH1001-N	M3	8	70	7.5
SH1001-P	M3	8	75	7.5
SH1001-Q	M3	8	80	7.5
SH1001-R	M3	8	85	7.5



MATERIAL: NYLON
COLOR: BLACK

INTERNAL INSERT: BRASS

A	UPDATED TABLE	JAM	8/24/18
CHANGES			

X-ON Electronics

Largest Supplier of Electrical and Electronic Components

Click to view similar products for [Standoffs & Spacers](#) category:

Click to view products by [Davies Molding](#) manufacturer:

Other Similar products are found below :

[588-6208-02](#) [599-9844-02](#) [M0516-3-N](#) [M0518-3-N](#) [M0521-3-N](#) [M0524-3-N](#) [M0532-35-N](#) [M0543-4-AL](#) [M0544-35-N](#) [M0544-3-N](#) [M0545-3-AL](#) [M0553-3-N](#) [M0608-5-SS](#) [M0609-5-SS](#) [M0651-5-SS](#) [M0653-35-N](#) [M0654-4-SS](#) [M0655-5-AL](#) [M0658-35-AL](#) [M0660-4-AL](#) [M0670-35-N](#) [M0671-5-N](#) [M0671-5-SS](#) [M0722-5-N](#) [M0725-6-N](#) [M0904-B-25-AL](#) [M1273-2545-AL](#) [M1273-2545-SS](#) [M1273-3005-AL](#) [M1273-3005-SS](#) [M1274-3005-AL](#) [60187](#) [60202-SP](#) [60273](#) [60348-SP](#) [60419-SP](#) [60425-SP](#) [60473-SP](#) [60475-SP](#) [60477-SP](#) [60489-SP](#) [60491-SP](#) [60585-SP](#) [60762-SP](#) [60763-SP](#) [60872-SP](#) [M1303-3506-AL](#) [M1307-3506-AL](#) [M1314-3005-AL](#) [M1314-3005-SS](#)