

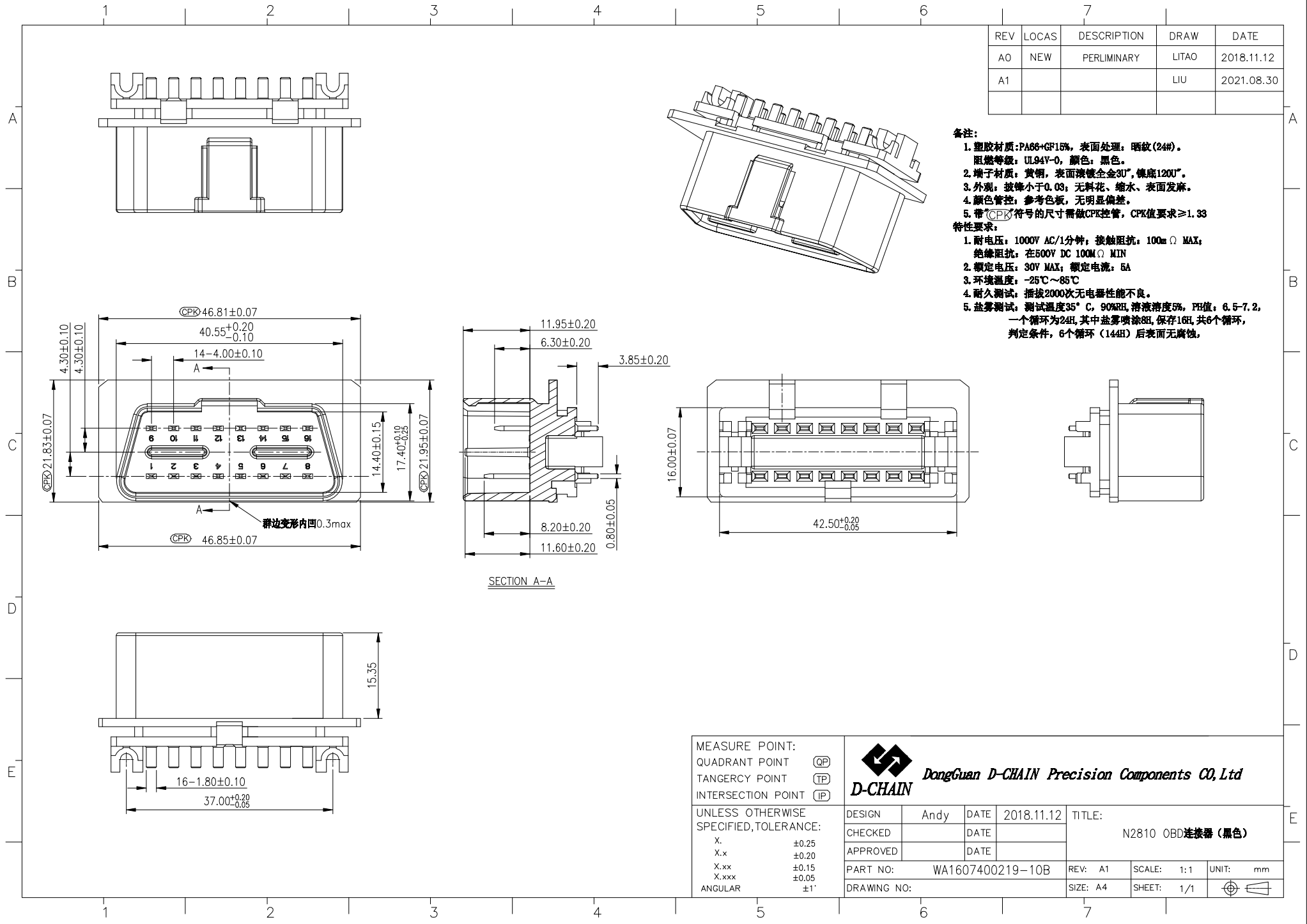
REV	LOCAS	DESCRIPTION	DRAW	DATE
A0	NEW	PERLIMINARY	LITAO	2018.11.12
A1			LIU	2021.08.30

备注:

1. 塑胶材质: PA66+GF15%, 表面处理: 晒纹(24#).
阻燃等级: UL94V-0, 颜色: 黑色.
2. 端子材质: 黄铜, 表面镀镍全金3U", 锁底120U".
3. 外观: 披锋小于0.03; 无料花、缩水、表面发麻.
4. 颜色管控: 参考色板, 无明显偏差.
5. 带(CPK)符号的尺寸需做CPK管控, CPK值要求 ≥ 1.33

特性要求:

1. 耐电压: 1000V AC/1分钟; 接触阻抗: 100mΩ MAX;
绝缘阻抗: 在500V DC 100MΩ MIN
2. 额定电压: 30V MAX; 额定电流: 5A
3. 环境温度: -25℃~85℃
4. 耐久测试: 插拔2000次无电器性能不良.
5. 盐雾测试: 测试温度35℃, 90%RH, 溶液浓度5%, PH值: 6.5-7.2,
一个循环为24H, 其中盐雾喷涂8H, 保存16H, 共6个循环,
判定条件: 6个循环(144H)后表面无腐蚀,



SECTION A-A

MEASURE POINT: QUADRANT POINT (QP) TANGENCY POINT (TP) INTERSECTION POINT (IP)	DongGuan D-CHAIN Precision Components CO, Ltd		DESIGN		Andy	DATE	2018.11.12	TITLE:			
			CHECKED			DATE		N2810 OBD连接器(黑色)			
UNLESS OTHERWISE SPECIFIED, TOLERANCE: X. ±0.25 X.x ±0.20 X.xx ±0.15 X.xxx ±0.05 ANGULAR ±1°	APPROVED			DATE		PART NO:		WA1607400219-10B	REV: A1	SCALE: 1:1	UNIT: mm
	DRAWING NO:				SIZE: A4		SHEET: 1/1				

X-ON Electronics

Largest Supplier of Electrical and Electronic Components

Click to view similar products for [D-CHAIN](#) manufacturer:

Other Similar products are found below :

[BA0306300550-25](#) [BA0306300600-25](#) [PA0812125365-333-01SMS](#) [WA1612400189-12L](#) [BA0307250540-15](#) [PA0412080270-113SMS](#)
[PA2412420100-128DMD](#) [PA0412125470-334-01SMS](#) [PA0812200520-92SMS](#) [BA0306300540-22](#) [PA0312200520-92SMS](#) [BA0306300450-26](#) [WA1607400219-11Y](#) [PA0212125365-333-01SMS](#) [PA0912125470-334-01SMS](#) [BA0306375310-36](#) [WA1607400219-10B](#) [PA1012125470-334-01SMS](#) [PA0412396300-34SMD](#) [BA0306370420-59](#) [SA0601254150-66](#) [PA0612080270-113SMS](#) [PA0612125365-333-01SMS](#)
[PA0312125365-333-01SMS](#) [PA0412200810-106SMS](#) [PA0212396300-34SMD](#) [PA0512200520-92SMS](#) [PA0312200810-106SMS](#)
[PA0412200520-92SMS](#) [PA0512125365-333-01SMS](#) [PA0612100440-72SMS](#) [PA0612200520-92SMS](#) [BA0301300135-92](#)
[BA0301300150-98-01](#) [BA0307280570-21](#) [BA0301300150-108-01](#) [UA0507065245-55](#) [PA0807100300-62SMS](#) [PA0412125365-333-01SMS](#)
[PA0912125365-333-01SMS](#) [PA2012420100-128DMD](#) [PA2212420100-128DMD](#) [PA0212200520-92SMS](#) [PA2212420130-127DMD](#)
[PA0212420100-128DMD](#) [PA0312100440-72SMS](#) [PA2412420130-127DMD](#) [PA0512080170-75-01SMS](#) [PA0212100440-72SMS](#)
[PA0707100300-62SMS](#)