

REV	LOCAS	DESCRIPTION	DRAW	DATE
A0	NEW	对接端子加长2.5mm	Andy	2019.05.10
A1			LIU	2021.08.30

特性要求:

1. 电气特性:

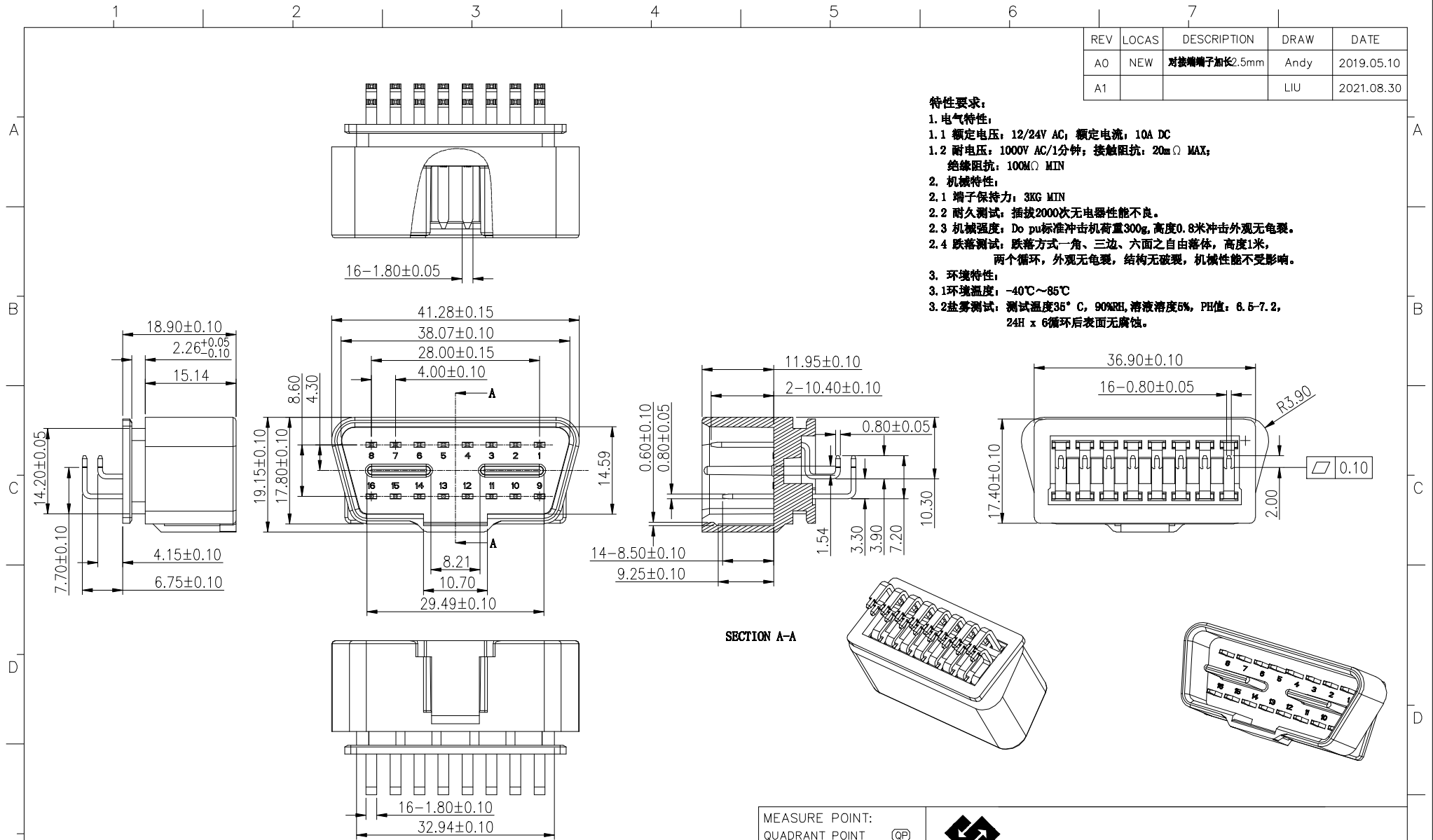
- 1.1 额定电压: 12/24V AC; 额定电流: 10A DC
- 1.2 耐电压: 1000V AC/1分钟; 接触阻抗: 20mΩ MAX;
绝缘阻抗: 100MΩ MIN

2. 机械特性:


- 2.1 端子保持力: 3KG MIN
- 2.2 耐久测试: 插拔2000次无电器性能不良。
- 2.3 机械强度: Do pu标准冲击机荷重300g, 高度0.8米冲击外观无龟裂。
- 2.4 跌落测试: 跌落方式一角、三边、六面之自由落体, 高度1米,
两个循环, 外观无龟裂, 结构无破裂, 机械性能不受影响。

3. 环境特性:

- 3.1 环境温度: -40℃~85℃
- 3.2 盐雾测试: 测试温度35° C, 90%RH, 溶液浓度5%, PH值: 6.5-7.2,
24H x 6循环后表面无腐蚀。



SECTION A-A

MEASURE POINT: QUADRANT POINT (QP) TANGENCY POINT (TP) INTERSECTION POINT (IP)	 DongGuan D-CHAIN Precision Components CO, Ltd	DESIGN	Andy	DATE	2019.05.10	TITLE:	OBD 连接器 (PIN针加长2.5)	
UNLESS OTHERWISE SPECIFIED, TOLERANCE: X. ±0.25 X.x ±0.20 X.xx ±0.15 X.xxx ±0.10 ANGULAR ±1'		CHECKED		DATE		REV: A1		SCALE: 1:1
	APPROVED		DATE		PART NO: WA1612400189-12L	REV: A1	SCALE: 1:1	UNIT: mm
					DRAWING NO:	SIZE: A4	SHEET: 1/1	

序号	名称	材料	表面处理/颜色	数量	备注
4	胶芯主体	PEI1000	半透明烟黑色	1	UL94V-0
3	端子3	黄铜C2680	镀金3u"	8	9#. 10#. 11#. 12#. 13#. 14#. 15#. 16#
2	端子2	黄铜C2680	镀金3u"	6	1#. 2#. 3#. 6#. 7#. 8#
1	端子1	黄铜C2680	镀金3u"	2	4#. 5#

X-ON Electronics

Largest Supplier of Electrical and Electronic Components

Click to view similar products for D-CHAIN manufacturer:

Other Similar products are found below :

[BA0301300135-92](#) [BA0301300150-108-01](#) [BA0301300150-98-01](#) [BA0306300450-26](#) [BA0306300540-22](#) [BA0306300550-25](#)

[BA0306300600-25](#) [BA0306300650-23](#) [BA0306370420-59](#) [BA0306375310-36](#) [BA0307250190-41](#) [BA0307250540-15](#) [BA0307250750-103](#)

[BA0307280570-21](#) [BA0307300540-23](#) [BA0307300550-26](#) [BA0307300570-23](#) [BA0307300600-26](#) [PA0207100300-62SMS](#)

[PA0212080170-75-01SMS](#) [PA0212080270-113SMS](#) [PA0212100440-72SMS](#) [PA0212125365-333-01SMS](#) [PA0212125470-334-01SMS](#)

[PA0212200520-92SMS](#) [PA0212200810-106SMS](#) [PA0212396300-34SMD](#) [PA0212420100-128DMD](#) [PA0212420130-127DMD](#)

[PA0307100300-62SMS](#) [PA0312080170-75-01SMS](#) [PA0312080270-113SMS](#) [PA0312100440-72SMS](#) [PA0312125365-333-01SMS](#)

[PA0312125470-334-01SMS](#) [PA0312200520-92SMS](#) [PA0312200810-106SMS](#) [PA0312396300-34SMD](#) [PA0407100300-62SMS](#)

[PA0412080170-75-01SMS](#) [PA0412080270-113SMS](#) [PA0412100440-72SMS](#) [PA0412125365-333-01SMS](#) [PA0412125470-334-01SMS](#)

[PA0412200520-92SMS](#) [PA0412200810-106SMS](#) [PA0412396300-34SMD](#) [PA0412420100-128DMD](#) [PA0412420130-127DMD](#)

[PA0507100300-62SMS](#)