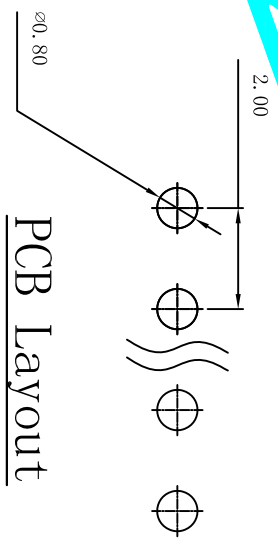


Technical Data  
 Material: Brass  
 Contact material: Brass  
 Plating: Gold Flash  
 Insulator material: Black polyester UL94V-0  
 Standard: 6T+30%G. F

Electrical:  
 Current rating: 1.5Amps/contact max.  
 Contact resistance:  $\leq 20m\ \Omega$ /contact  
 Insulation resistance:  $\geq 1000M\ \Omega$  at V=100V  
 Withstanding voltage: 450V AC/minute

Mechanical:  
 Soldering temperature:  $+260^{\circ}C$ , 4s max  
 UNSPECIFIED TOLERANCE:  $\pm 0.20$



PCB Layout

A=2.0\* $nP \pm 0.40$   
 B=2.0\* $nP - 2.0 \pm 0.20$   
 Pin Number=1 ~ 40

APPROVALS		DATE	DRAWING NO.	
DRAWN	G.M.Chen	2015/5/22	D7200W-11-XX-32	
CHECKED			ELECTRONICS CO.,LTD	
APPROVALS			CONNECTOR	
TOLERANCES ARE		30 $\pm 0.15$	$\pm 0.30$	ANGLE
		10 $\pm 0.10$	$\pm 0.20$	UNIT: mm
		5 $\pm 0.10$	$\pm 0.15$	SCALE: 1:1
				SHEET 1 OF 1
ECN NO.	REV.	DATE.	DESCRIPTION.	PROJ.
	A		NEW	

## X-ON Electronics

Largest Supplier of Electrical and Electronic Components

*Click to view similar products for [Headers & Wire Housings](#) category:*

*Click to view products by [DEALON](#) manufacturer:*

Other Similar products are found below :

[57102-F02-18ULF](#) [58102-G61-06LF](#) [582553-1](#) [009176003701906](#) [01.001.5753.1](#) [0050291907](#) [02.125.8002.8](#) [609-3404](#) [61062-3](#)  
[CSU011177004](#) [622-0430](#) [622-3653LF](#) [63453-116](#) [636-1030](#) [636-1427](#) [636-3427](#) [636-4007](#) [641938-9](#) [644827-2](#) [65495-038](#) [65692-001LF](#)  
[65781-018](#) [65781-047](#) [65817-010LF](#) [65817-015LF](#) [66207-023LF](#) [67095-007LF](#) [67601157](#) [68631-112](#) [68645-018](#) [699319-000](#)  
[M90C108951C](#) [70.362.1628.0](#) [70-4210](#) [70-4226B](#) [70-4853B](#) [707-5028](#) [71.350.2428.0](#) [71961-016LF](#) [733-134](#) [733-162](#) [754199-000](#) [760-](#)  
[3052](#) [80.063.4001.1](#) [800-90-001-10-001000](#) [800-90-010-10-002000](#) [801-43-002-10-013000](#) [801-43-006-10-002000](#) [803-41-018-10-001000](#)  
[803-43-024-10-001000](#)