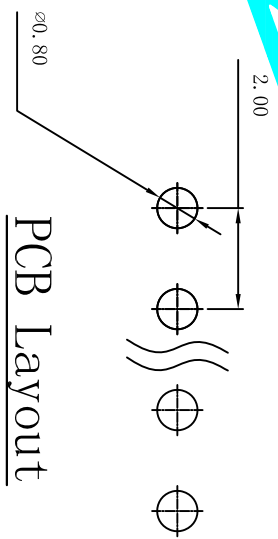


Technical Data
 Material: Brass
 Contact material: Brass
 Plating: Gold Flash
 Insulator material: Black polyester UL94V-0
 Standard: 6T+30%G. F

Electrical:
 Current rating: 1.5Amps/contact max.
 Contact resistance: $\leq 20m\ \Omega$ /contact
 Insulation resistance: $\geq 1000M\ \Omega$ at V=100V
 Withstanding voltage: 450V AC/minute

Mechanical:
 Soldering temperature: $+260^{\circ}C$, 4s max
 UNSPECIFIED TOLERANCE: ± 0.20



PCB Layout

A=2.0* $nP \pm 0.40$
 B=2.0* $nP - 2.0 \pm 0.20$
 Pin Number=1~40

APPROVALS		DATE	DRAWN		G.M.Chen	2015/5/22
CHECKED			TOLERANCES ARE		30 ^{±0.15}	±0.30
APPROVALS			10 ^{±0.20}		±0.20	±0.10
APPROVALS			5 ^{±0.10}		±0.10	±0.10
TITLE:		CONNECTOR	PART NO.	D7200W-11-XX-32	SCALE:	1:1
DRAWN			UNIT:	mm	SHEET	1 OF 1
CHECKED			DRAWING NO.		PROJ.	
APPROVALS			NEW		CHANGE.	CHECK.
APPROVALS			ECN NO.	REV.	DATE.	

X-ON Electronics

Largest Supplier of Electrical and Electronic Components

Click to view similar products for [Headers & Wire Housings](#) category:

Click to view products by [DEALON](#) manufacturer:

Other Similar products are found below :

[57102-F02-18ULF](#) [58102-G61-06LF](#) [582553-1](#) [009176003701906](#) [01.001.5753.1](#) [0050291907](#) [02.125.8002.8](#) [609-3404](#) [61062-3](#)
[CSU011177004](#) [622-0430](#) [622-3653LF](#) [63453-116](#) [636-1030](#) [636-1427](#) [636-3427](#) [636-4007](#) [641938-9](#) [644827-2](#) [65495-038](#) [65692-001LF](#)
[65781-018](#) [65781-047](#) [65817-010LF](#) [65817-015LF](#) [66207-023LF](#) [67095-007LF](#) [67601157](#) [68631-112](#) [68645-018](#) [699319-000](#)
[M90C108951C](#) [70.362.1628.0](#) [70-4210](#) [70-4226B](#) [70-4853B](#) [707-5028](#) [71.350.2428.0](#) [71961-016LF](#) [733-134](#) [733-162](#) [754199-000](#) [760-](#)
[3052](#) [80.063.4001.1](#) [800-90-001-10-001000](#) [800-90-010-10-002000](#) [801-43-002-10-013000](#) [801-43-006-10-002000](#) [803-41-018-10-001000](#)
[803-43-024-10-001000](#)