

Technical Data  
 Material: Brass  
 Contact material: Brass  
 Plating: Gold Flash  
 Insulator material: Black polyester UL94V-0  
 Standard: PBT+30%G. F

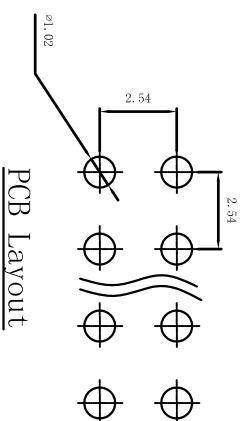
Electrical:  
 Current rating: 3amps/contact max.  
 Contact resistance:  $\leq 20m\Omega$  /contact  
 Insulation resistance:  $\geq 1000M\Omega$  at V=100V  
 Withstanding Voltage: 550V AC/minute

Mechanical:  
 Soldering Temperature: +220°C, 4s max

INSPECTED TOLERANCE:  $\pm 0.20$

$$A = 2.54 * \frac{DP}{2} \pm 0.50$$

$$B = 2.54 * \frac{DP}{2} - 2.54 \pm 0.20$$



APPROVALS		DATE	DRAWING NO.		SHEET 1 OF 1	
DRAWN	G.M.Chen	2015/7/17	EDELON 德之隆® ELECTRONICS CO.,LTD		CONNECTOR	
CHECKED			TITLE:		D/2254W-22-XX-69	
APPROVALS			PART NO.	SCALE: 1:1	PROJ.	
TOLEARNCES ARE			UNIT: mm	DRAWING NO.		
30 <sup>±0.15</sup>	±0.30	ANGLE				
10 <sup>±0.10</sup>	±0.20					
5 <sup>±0.10</sup>	±0.15	±2°				
ECN NO.	REV.	DATE.	DESCRIPTION.	CHANGE.	CHECK.	APPRO.
	A		NEW			

## X-ON Electronics

Largest Supplier of Electrical and Electronic Components

*Click to view similar products for [Headers & Wire Housings](#) category:*

*Click to view products by [DEALON](#) manufacturer:*

Other Similar products are found below :

[57102-F02-18ULF](#) [58102-G61-06LF](#) [0009485154](#) [009176003701906](#) [0050291907](#) [02.125.8002.8](#) [609-3404](#) [61062-3](#) [622-0430](#) [622-3653LF](#)  
[63453-116](#) [636-1030](#) [636-1427](#) [636-3427](#) [636-4007](#) [641938-9](#) [644827-2](#) [65495-038](#) [65692-001LF](#) [65781-018](#) [65781-047](#) [65817-010LF](#)  
[65817-015LF](#) [66207-023LF](#) [67016-026LF](#) [67095-007LF](#) [68631-112](#) [68645-018](#) [68648-049](#) [699319-000](#) [70.362.1628.0](#) [70-4210](#) [70-4226B](#)  
[70-4853B](#) [707-5020](#) [707-5028](#) [71.350.2428.0](#) [71961-016LF](#) [733-134](#) [754199-000](#) [760-3052](#) [787-8014-00](#) [FCN-367T-T012/H](#) [80.063.4001.1](#)  
[800-90-001-10-001000](#) [800-90-010-10-002000](#) [801-43-002-10-013000](#) [801-43-006-10-002000](#) [803-41-018-10-001000](#) [803-43-014-20-](#)  
[001000](#)