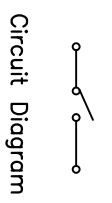
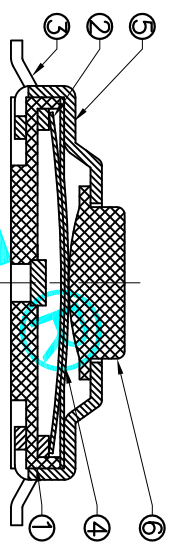
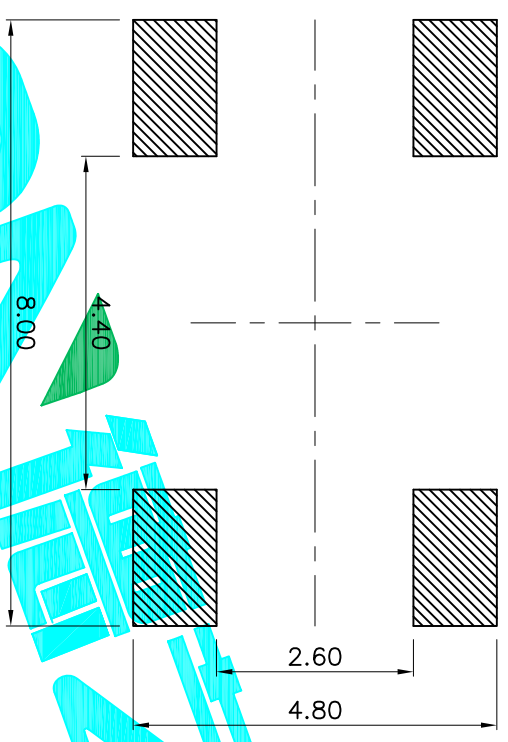


PCB Layout (Pattern side)



| NO.1 | | NO.2 | |
|---------|------|---------|--------|
| PART NO | H | PART NO | vigor |
| XX | 1.50 | 070 | 70±30 |
| XX | 1.60 | 130 | 100±50 |
| XX | 1.70 | 160 | 160±50 |
| XX | 2.00 | 250 | 250±50 |
| XX | 2.50 | 320 | 320±80 |
| XX | 3.00 | 350 | 350±80 |
| XX | 4.30 | | |

| ITEM | PART NAME | QTY. | MATERIAL | FINISHING |
|------|------------|------|-----------------|----------------|
| ⑥ | Knob | 1 | Brass | Yellow |
| ⑤ | Cover | 1 | SUS | Natural |
| ④ | Dust Cover | 1 | Kapton Film | Yellow |
| ③ | Terminal | 4 | Phosphor Bronze | Plating silver |
| ② | Contact | 1 | F. Ag/SUS | Natural |
| ① | Base | 1 | Nylon | Black |

| APPROVALS | | DATE | TITLE: | |
|--------------|----------|-------------------|---------------|--|
| DRAWN | G.M.Chen | 2015/5/19 | TACT SWITCHES | |
| CHECKED | | | | |
| APPROVALS | | | | |
| PART NO. | | TD-1152SR-XXH-XXX | SCALE: 1:1 | |
| DESCRIPTION: | | NEW | SHEET 1 OF 1 | |
| ECN NO. | REV. | DATE. | PROJ. | |

| TOLERANCES ARE | |
|---------------------|-------|
| 30 ^{±0.15} | ±0.30 |
| 10 ^{±0.10} | ±0.20 |
| 5 ^{±0.05} | ±0.15 |
| ~ 5 | ±0.10 |



X-ON Electronics

Largest Supplier of Electrical and Electronic Components

Click to view similar products for [Tactile Switches](#) category:

Click to view products by [DEALON](#) manufacturer:

Other Similar products are found below :

[5GTH92001](#) [5GTH9202242](#) [ADTSA62NV](#) [ADTSA62RV](#) [B3F-3123](#) [1977177-8](#) [1977266-1](#) [ADTSA63NV](#) [ADTSM21NSVTR](#)
[ADTSM25RVTR](#) [ADTSM32NVTR](#) [ADTSMW64RV](#) [FSMRA4JHA04](#) [GS4.70F300QP](#) [3ESH9R](#) [KSC241J SP DELTA LFS](#) [3FTL600RAS](#)
[3FTL640RAS](#) [Y96K132V0FPLFS](#) [5GSH92001](#) [5GTH9658222](#) [ADTSM31NVTR](#) [2-1977120-7](#) [TSJW-5.2-260-TR](#) [KMT011MNGJLHS](#)
[ADTSG648NV](#) [ADTSM62KSVTR](#) [ADTSM648NV](#) [95C06E3RAT](#) [3ATH9Q](#) [FSM4JSMLXTR](#) [FSM4JSMXL](#) [FSMRA8JHA04](#) [HARS0073](#)
[Y97HS12A5RAFP](#) [Y97BT23B2HAFP](#) [Y33R411N9FPLFT](#) [Y31C01402FPLFS](#) [PTS645SK50SMTR92](#) [ADTSM32NVB](#) [KMS233GPWTLFG](#)
[Y78B42324FP](#) [Y33R21116FPLFT](#) [Y31B43131FPLFG](#) [Y78B64124FP](#) [Y71243251FP](#) [Y33R31119FPLFT](#) [Y97HS12A5TAFP](#)
[PTS638SK25SMTR2LFS](#) [Y97LT25BADBFP](#)