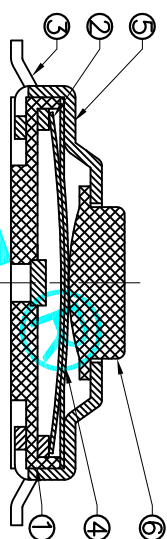
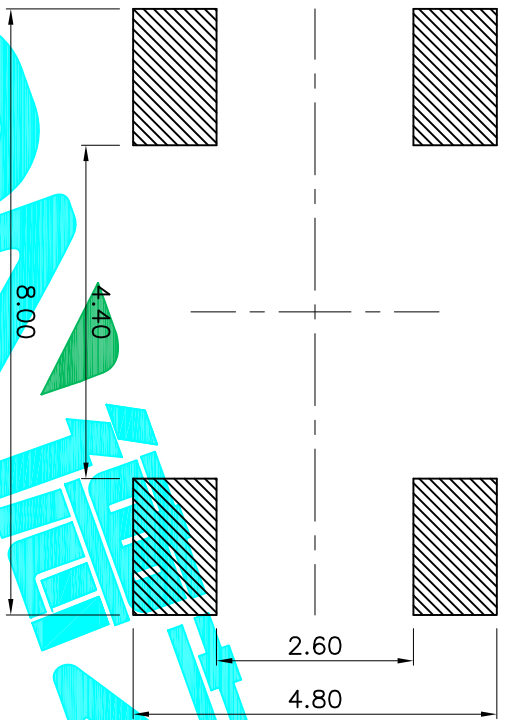


PCB Layout (Pattern side)



Circuit Diagram



NO.1	
PART NO	H
XX	1.50
XX	1.60
XX	1.70
XX	2.00
XX	2.50
XX	3.00
XX	3.50
XX	4.30

NO.2	
PART NO	vigor
070	70±30
130	100±50
160	160±50
250	250±50
320	320±80
350	350±80

ITEM	PART NAME	QTY.	MATERIAL	FINISHING
⑥	Knob	1	Brass	Yellow
⑤	Cover	1	SUS	Natural
④	Dust Cover	1	Kapton Film	Yellow
③	Terminal	4	Phosphor Bronze	Plating silver
②	Contact	1	F. Ag/SUS	Natural
①	Base	1	Nylon	Black

APPROVALS		DATE	TITLE:			
DRAWN	G.M.Chen	2015/5/19	TACT SWITCHES			
CHECKED						
APPROVALS						
ECN NO.	REV.	DATE.	DESCRIPTION.	CHANGE.	CHECK.	APPRO.
	A		NEW			
APPROVALS		DATE	TITLE:			
DRAWN	G.M.Chen	2015/5/19	TACT SWITCHES			
CHECKED						
APPROVALS						
ECN NO.	REV.	DATE.	DESCRIPTION.	CHANGE.	CHECK.	APPRO.
	A		NEW			

TOLERANCES ARE		ANGLE		DRAWING NO.	
30 <sup>±0.15</sup>	±0.30	±2°			
10 <sup>±0.10</sup>	±0.20				
5 <sup>±0.05</sup>	±0.10				

**DEALON**  
ELECTRONICS CO.,LTD

## X-ON Electronics

Largest Supplier of Electrical and Electronic Components

*Click to view similar products for [Tactile Switches](#) category:*

*Click to view products by [DEALON](#) manufacturer:*

Other Similar products are found below :

[5GTH92001](#) [5GTH9202242](#) [6407-250V-25273P](#) [ADTSA62NV](#) [ADTSA62RV](#) [B3F-3123](#) [1977177-8](#) [1977266-1](#) [ADTSA63NV](#)  
[ADTSM21NSVTR](#) [ADTSM25RVTR](#) [ADTSM32NVTR](#) [ADTSMW64RV](#) [FSMRA4JHA04](#) [GS4.70F300QP](#) [3ESH9R](#) [KSC241J](#) [SP DELTA](#)  
[LFS](#) [3FTL600RAS](#) [3FTL640RAS](#) [Y96K132V0FPLFS](#) [5GTH9658222](#) [ADTSM31NVTR](#) [2-1977120-7](#) [TSJW-5.2-260-TR](#)  
[KMT011MNGJLHS](#) [70-201.0](#) [ADTSG648NV](#) [ADTSM62KSVTR](#) [ADTSM648NV](#) [95C06E3RAT](#) [5GTH96561](#) [3ATH9Q](#) [FSM4JSMLXTR](#)  
[FSM4JSMXL](#) [FSMRA8JHA04](#) [HARS0073](#) [Y97HS12A5RAFP](#) [Y97BT23B2HAFP](#) [Y33R411N9FPLFT](#) [Y31C01402FPLFS](#)  
[PTS645SK50SMTR92](#) [ADTSM32NVB](#) [KMS233GPWTLFG](#) [Y78B42324FP](#) [Y33R21116FPLFT](#) [Y31B43131FPLFG](#) [Y78B64124FP](#)  
[Y71243251FP](#) [Y33R31119FPLFT](#) [Y97HS12A5TAFP](#)