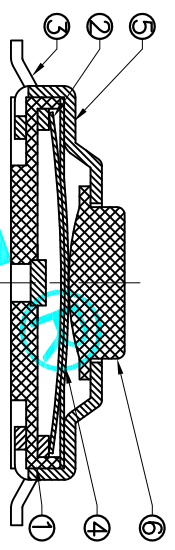
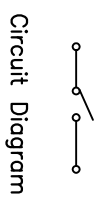
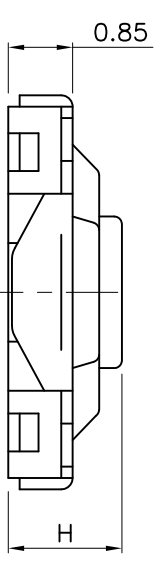
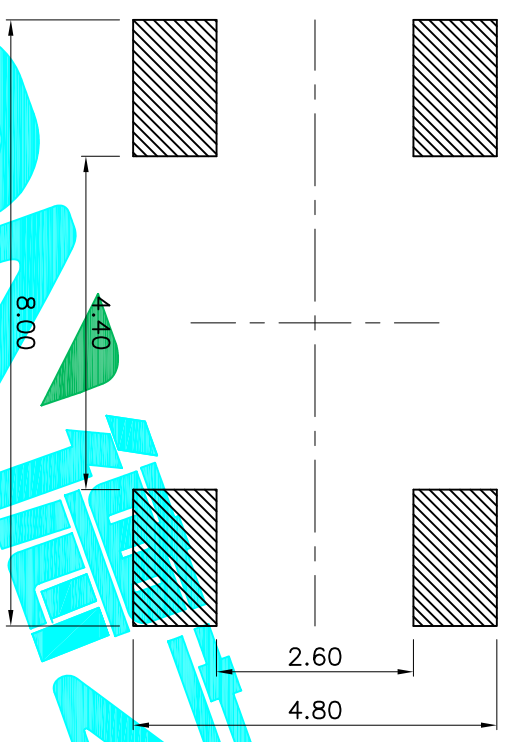


PCB Layout (Pattern side)



NO.1		NO.2	
PART NO	H	PART NO	vigor
XX	1.50	070	70±30
XX	1.60	130	100±50
XX	1.70	160	160±50
XX	2.00	250	250±50
XX	2.50	320	320±80
XX	3.00	350	350±80
XX	3.50		
XX	4.30		

ITEM	PART NAME	QTY.	MATERIAL	FINISHING
⑥	Knob	1	Brass	Yellow
⑤	Cover	1	SUS	Natural
④	Dust Cover	1	Kapton Film	Yellow
③	Terminal	4	Phosphor Bronze	Plating silver
②	Contact	1	F.Ag/SUS	Natural
①	Base	1	Nylon	Black

APPROVALS		DATE	TITLE:	
DRAWN	G.M.Chen	2015/5/19	TACT SWITCHES	
CHECKED			PART NO. TD-1152SR-XXH-XXX	
APPROVALS			SCALE: 1:1	
TOLERANCES ARE		±2'	DRAWING NO.	
30 ^{±0.15}	±0.30	ANGLE	SHEET 1 OF 1	
10 ^{±0.10}	±0.20	UNIT: mm	PROJ.	
5 ^{±0.10}	±0.15			
ECN NO.	REV.	DATE.	DESCRIPTION.	
	A		NEW	

X-ON Electronics

Largest Supplier of Electrical and Electronic Components

Click to view similar products for [Tactile Switches](#) category:

Click to view products by [DEALON](#) manufacturer:

Other Similar products are found below :

[5GTH92001](#) [5GTH9202242](#) [6407-250V-25273P](#) [ADTSA62NV](#) [ADTSA62RV](#) [B3F-3123](#) [1977177-8](#) [1977266-1](#) [ADTSA63NV](#)
[ADTSM21NSVTR](#) [ADTSM25RVTR](#) [ADTSM32NVTR](#) [ADTSMW64RV](#) [FSMRA4JHA04](#) [GS4.70F300QP](#) [3ESH9R](#) [KSC241J](#) [SP DELTA](#)
[LFS](#) [3FTL600RAS](#) [3FTL640RAS](#) [Y96K132V0FPLFS](#) [5GTH9658222](#) [ADTSM31NVTR](#) [2-1977120-7](#) [TSJW-5.2-260-TR](#)
[KMT011MNGJLHS](#) [70-201.0](#) [ADTSG648NV](#) [ADTSM62KSVTR](#) [ADTSM648NV](#) [95C06E3RAT](#) [5GTH96561](#) [3ATH9Q](#) [FSM4JSMLXTR](#)
[FSM4JSMXL](#) [FSMRA8JHA04](#) [HARS0073](#) [Y97HS12A5RAFP](#) [Y97BT23B2HAFP](#) [Y33R411N9FPLFT](#) [Y31C01402FPLFS](#)
[PTS645SK50SMTR92](#) [ADTSM32NVB](#) [KMS233GPWTLFG](#) [Y78B42324FP](#) [Y33R21116FPLFT](#) [Y31B43131FPLFG](#) [Y78B64124FP](#)
[Y71243251FP](#) [Y33R31119FPLFT](#) [Y97HS12A5TAFP](#)