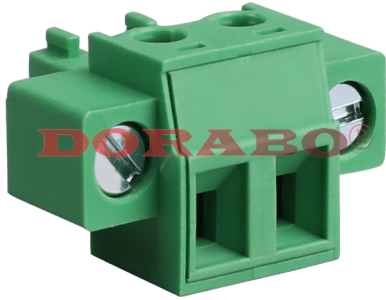


DB1EKM-5.08-XXP-Y

插拔式接线端子-插头

DORABO®



插拔式连接器

额定电流: 8 A

额定电压: 300 V

使用线径: 28-16 AWG

间距: 5.08 mm



目录仅供参考，实际规格依产品工程图为准 版本1.0

技术数据-UL/CUL

| 等级 Use Group | B | C | D |
|----------------------------------|-----|-------|-----|
| 额定电压 Rate Voltage [V] | 300 | - | 300 |
| 额定电流 Rated Current [A] | 8 | - | 8 |
| 接线范围 Wire Range [AWG] | | 28~16 | |
| 耐电压 Dielectric Voltage-Withstand | | 1.6KV | |

技术参数-IEC

| 过电压类别 Overvoltage Category | III | III | II |
|---|-----|---------|-----|
| 污染等级 Contamination Class | 3 | 2 | 2 |
| 额定电压 Rated Voltage [V] | 250 | 320 | 630 |
| 额定电流 Rated Current [A] | 8 | 8 | 8 |
| 额定冲击电压 Impulse withstand voltage [KV] | 4 | 4 | 4 |
| 导线截面积[硬/柔] Conductor cross section [mm ²] | | 0.2~1.5 | |

材料 Material

DB1EKM-5.08-XXP-Y

插拔式接线端子-插头

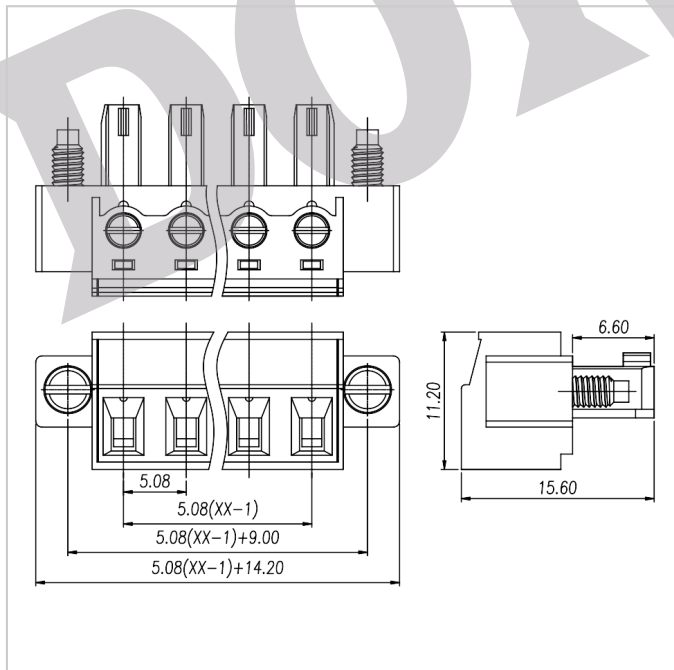
DORABO®

| | |
|-------------------------------------|--------------|
| 绝缘材料 Insulation Material | PA66 |
| 阻燃等级 Flame retardant rating | UL94V-0 |
| 导体材料 Conductor Material | Copper alloy |
| 导体表面镀层 Plating of conductor surface | Sn plated |

一般参数 Other Data

| | |
|---------------------------------|-----------|
| 间距/极数 Pitch/Poles [mm]/[P] | 5.08/2-24 |
| 剥线长度 Stripping Length [mm] | 6-7 |
| 螺丝/扭矩 Screw/Torque(Max)[N.m] | M2/0.2 |
| 工作温度 Operating temperature [°C] | -40~+105 |
| 焊锡温度 Soldering temperature | / |
| 引针尺寸 Pin dimensions [mm] | / |
| PCB板孔径 PCB Hole Diameter [mm] | / |

尺寸图



颜色Color/[Y] 1.(GN) 2.(BK) 3.(BU) 4.(CR) 5.(GY) 6.(OG) 7.(RD) 8.(WT) 9.(YL)

X-ON Electronics

Largest Supplier of Electrical and Electronic Components

Click to view similar products for [Pluggable Terminal Blocks](#) category:

Click to view products by [DIBO](#) manufacturer:

Other Similar products are found below :

[57.510.0053](#) [MC 1.5/ 6-ST-3.5 GY AU](#) [ET02015000J0G](#) [734-104](#) [734-302](#) [860505](#) [860516](#) [860810](#) [GBPACX-12](#) [93.731.4953.0](#) [PV05-5,08-K](#) [PVP03-3,50](#) [PVP04-3,50](#) [PVS02-5,00](#) [1-1986160-3](#) [1377680000](#) [1531000000](#) [1546228-5](#) [ELFP03110](#) [ELFT07250](#) [ELVD12100](#) [ELVF09400](#) [ELVP03100](#) [ELXH071G0E](#) [1700410](#) [1702246](#) [1705229](#) [1714537](#) [1717806](#) [1719600](#) [1728941](#) [1734692](#) [1734795](#) [1740291](#) [1740628](#) [1746952](#) [1750207](#) [1752865](#) [1754115](#) [1754144](#) [1756913](#) [1760051](#) [1760336](#) [1765111](#) [1776388](#) [1777701](#) [1783410](#) [1800227](#) [1801080](#) [1809474](#)