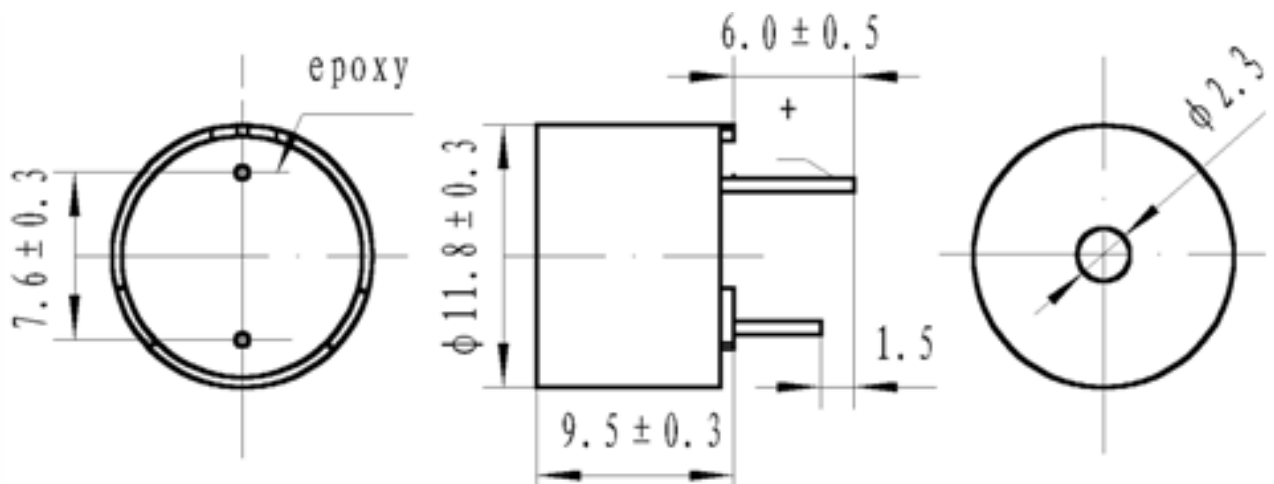


# F/TCW12 LF

## Technical terms Technische Daten

Rated Voltage <i>Nennspannung</i>	12 V
Operating voltage <i>Betriebsspannungsbereich</i>	7...15 V
a) Rated Current <i>Nennstrom</i>	≤30mA
a) Sound Output [SPL]at 10 cm <i>Schalldruckpegel] in 10 cm</i>	≥88dB
a) Resonant Frequency <i>Resonanzfrequenz</i>	2300 ± 300Hz
b) Response time <i>Anschwingzeit</i>	≤50msec
Inductance <i>Induktivität</i>	3,6 ± 0,5 mH
Operating Temperature <i>Betriebs-Temperatur</i>	-40 ...+85 °C
Storage Temperature <i>Lagerungs-Temperatur</i>	-40 ...+85 °C
Housing material <i>Gehäusematerial</i>	PPO
Polarity <i>Polarität</i>	marked by a plus sign on the housing Markiert mit einem Plus Zeichen am Gehäuse.
Weight <i>Gewicht</i>	2g
RoHS	✓
a) Value applying rated voltage (DC) <i>Wert bei angelegter Nennspannung (DC)</i>	
b) Value applying minimum operating voltage (DC) <i>Wert bei angelegter minimaler Betriebsspannung (DC)</i>	

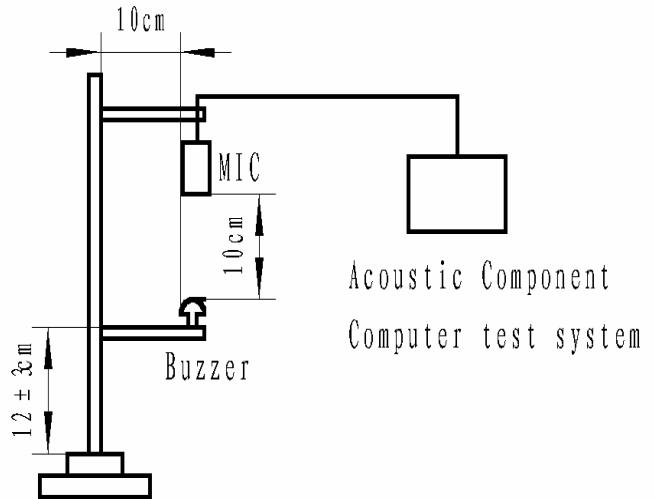
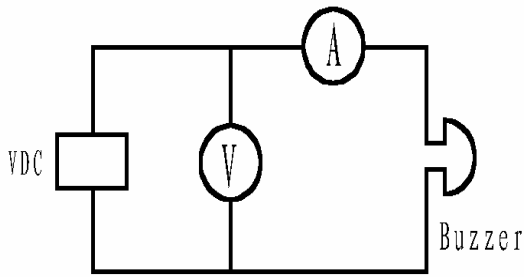
## Drawings Zeichnungen



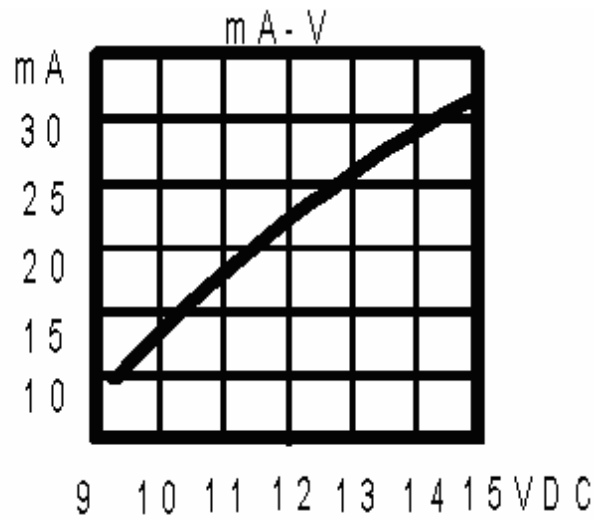
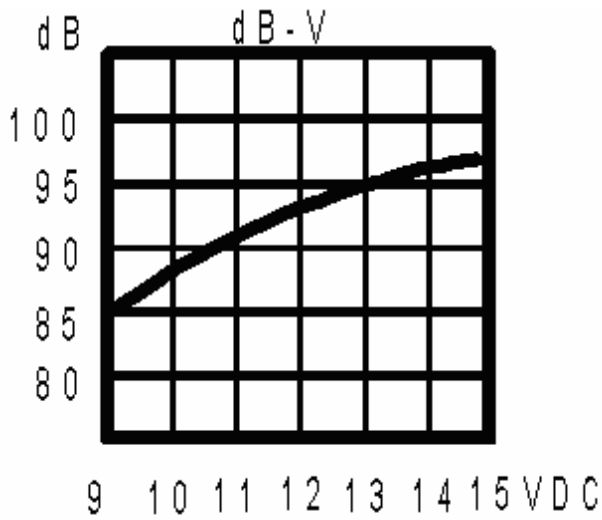
Diese Zeichnung ist unser Eigentum. Vervielfältigung unbefugte Verwertung, Mitteilung an andere ist strafbar und Schadensersatzpflichtig

<b>DIGISOUND</b>	Halbzeug, Werkstoff						Untolerierte Maße	Zeichn.-Nr. <b>050126.1B</b>
							Maßstab	Ersatz f. Zeichn. Page Blatt 1 of von 5
Vervielfält.-Pause Nr.	Tag	Name	And. zust.	And.-Mittlg. Nr.	Tag	Name	<b>F/TCW12 LF</b>	
	26.01.05	FM	1	Reliability	17.03.05	FM		
Arbeitspause Nr.			2	Profile	19.06.06	FM		
			3	add Info	09.03.10	KH		

**Test Methode Prüfverfahren**



**Frequency response Frequenzgang**




Diese Zeichnung ist unser Eigentum. Vervielfältigung unbefugte Verwertung, Mitteilung an andere ist strafbar und Schadensersatzpflichtig

<b>DIGISOUND</b>	Halbzeug, Werkstoff				Untolerierte Maße		Zeichn.-Nr. <b>050126.1B</b>		
					Maßstab		Ersatz f. Zeichn. Page Blatt 2 of von 5		
Vervielfält.-Pause Nr.	Tag	Name	And. zust.	And.-Mittlg. Nr.	Tag	Name	<b>F/TCW12 LF</b>		
Arbeitspause Nr.	gezeichnet	26.01.05	FM	1	Reliability	17.03.05			FM
	bearbeitet			2	Profile	19.06.06			FM
	geprüft			3	add Info	09.03.10			KH
	normgepr.								

**Reliability Zuverlässigkeit**

NO.	ITEM	TESTING CONDITION	VARIANCE AFTER TEST
1	Humidity	50±5°C, 93(+2/-3)%RH, 96HRS	All specifications must be satisfied after the test
2	High temp.	+80±2°C, 96HRS	
3	Low temp.	-30±2°C, 96HRS	
4	Temperature cycling	-30±2°C, 30 minutes room temp. 15 minutes +80±2°C, 30 minutes room temp. 15 minutes 5 cycles	
5	Drop test	3 times from height of 70cm onto the surface of 10mm thick wooden board.	
6	Vibration test	Make the test for the directions of X Y and Z (total 0.5 hours). To-and-fro sweep time (from 10 to 55 Hz and then 55 to 10) under single amplitude of 1.0mm is 1 minute.	
7	Solder heat resistance	The part leads (pins) shall be immersed in molten solder maintained at 250±10°C for a period of 30 seconds.	After the test part shall meet specifications without any degradation in appearance and performance.

Diese Zeichnung ist unser Eigentum. Vervielfältigung unbefugte Verwertung, Mitteilung an andere ist strafbar und Schadensersatzpflichtig

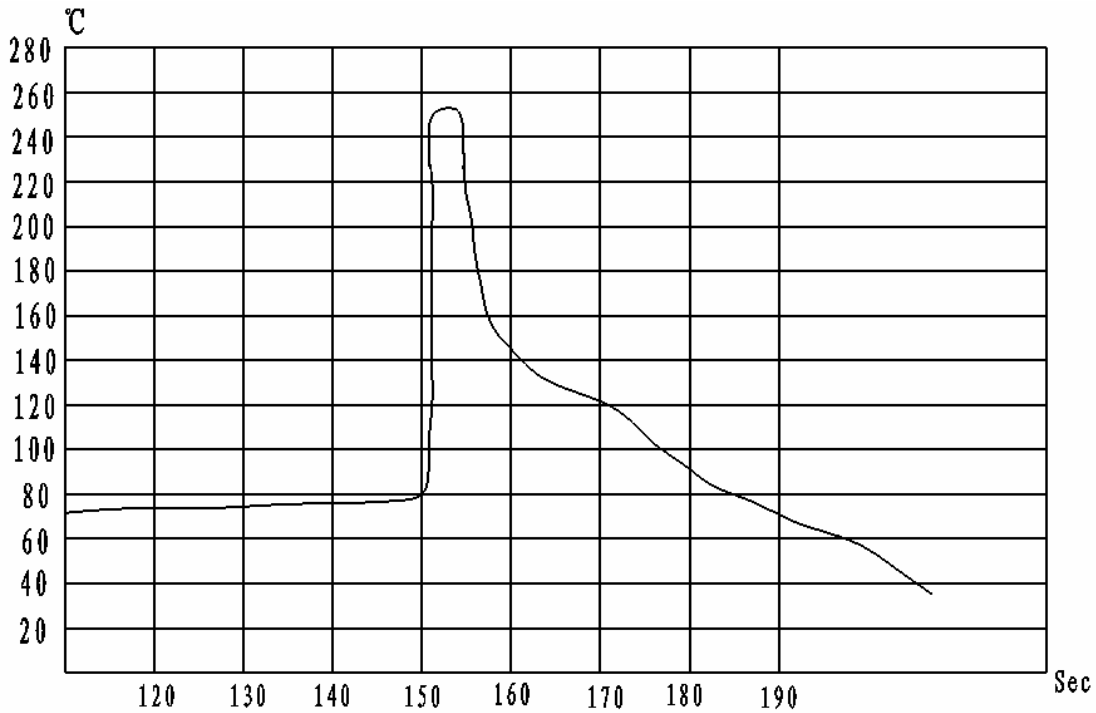
	Halbzeug, Werkstoff				Untolerierte Maße		Zeichn.-Nr. <b>050126.1B</b>		
					Maßstab		Ersatz f. Zeichn. Page Blatt 3 of von 5		
Tag	Name	And.zust.	And.-Mittlg. Nr.	Tag	Name	F/TCW12 LF			
gezeichnet	26.01.05	FM	1	Reliability	17.03.05				FM
bearbeitet			2	Profile	19.06.06				FM
geprüft			3	add Info	09.03.10				KH
normgepr.									

Vervielfält.-Pause Nr.


Arbeitspause Nr.

## Soldering condition *Lötbedingungen*

Wave soldering *Schwallöten*:



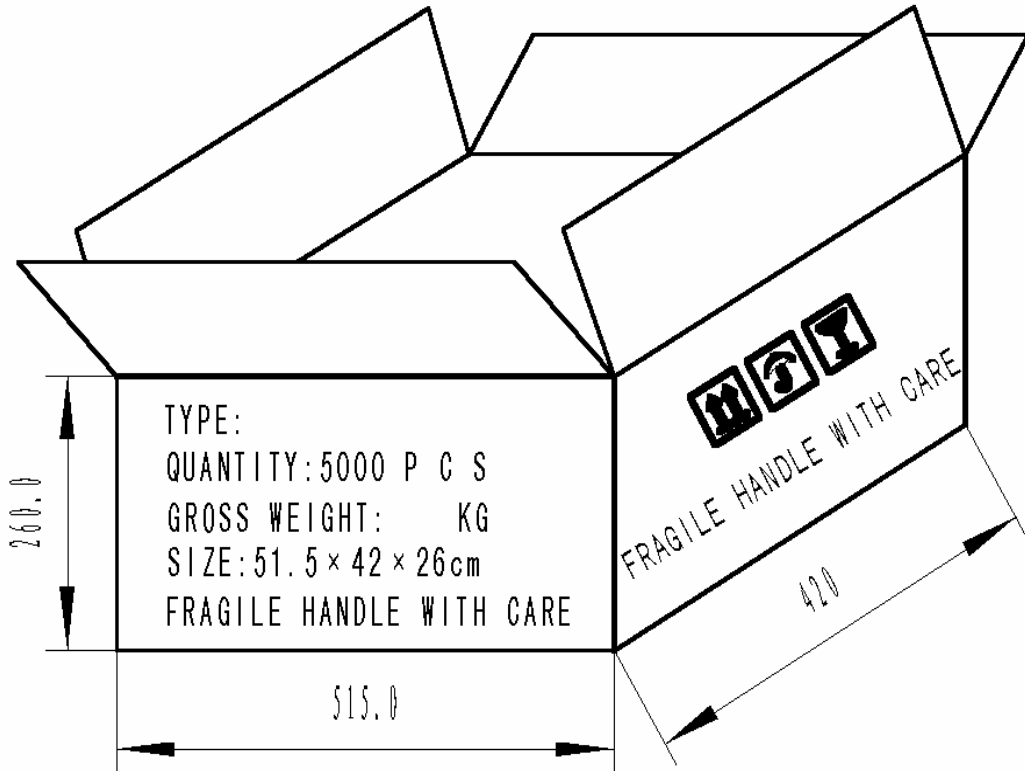
Diese Zeichnung ist unser Eigentum. Vervielfältigung unbefugte Verwertung, Mitteilung an andere ist strafbar und Schadensersatzpflichtig

	Halbzeug, Werkstoff				Untolerierte Maße		Zeichn.-Nr. <b>050126.1B</b>		
					Maßstab		Ersatz f. Zeichn. Page Blatt 4 of von 5		
Tag	Name	And. zust.	And.-Mittlg. Nr.	Tag	Name	F/TCW12 LF			
gezeichnet	26.01.05	FM	1	Reliability	17.03.05				FM
bearbeitet			2	Profile	19.06.06				FM
geprüft			3	add Info	09.03.10				KH
normgepr.									

Vervielfält.-Pause Nr.

Arbeitspause Nr.


**Packaging Verpackung**



**NOTES:**

1. 100 PCS per box
2. Total 50 boxes per carton
3. Total 5000 PCS carton
4. Volume: 51.5 x 42 x 26cm

Diese Zeichnung ist unser Eigentum. Vervielfältigung unbefugte Verwertung, Mitteilung an andere ist strafbar und Schadensersatzpflichtig

	Halbzeug, Werkstoff						Untolerierte Maße		Zeichn.-Nr. <b>050126.1B</b>	
							Maßstab		Ersatz f. Zeichn. Page Blatt 5 of von 5	
	Tag	Name	And. zust.	And.-Mittlg. Nr.	Tag	Name	F/TCW12 LF			
gezeichnet	26.01.05	FM	1	Reliability	17.03.05	FM				
bearbeitet			2	Profile	19.06.06	FM				
geprüft			3	add Info	09.03.10	KH				
normgepr.										

Vervielfält.-Pause Nr.

Arbeitspause Nr.

## X-ON Electronics

Largest Supplier of Electrical and Electronic Components

*Click to view similar products for [Audio Indicators & Alerts](#) category:*

*Click to view products by [Digisound](#) manufacturer:*

Other Similar products are found below :

[M2BJ-BH24E](#) [6-4](#) [68S1240-PA](#) [MBA-624](#) [F/BC 40P-DR LF](#) [FDG111PLF](#) [F/NRMB 24 BLACK LF](#) [PF-35N29WQ](#) [PFD-27A35PQ](#) [PL-27A35PSQ](#) [PS-531Q](#) [AB2020B-2-LW1](#) [EBPT-401](#) [PB06SD12AP](#) [PB-1220PEQ](#) [S6109](#) [SC2036ACP](#) [SC616N-2](#) [SC628FW](#) [SC628MPG](#) [SC648D](#) [SCS045MD9DT3S](#) [AB2025B-LW50-R](#) [ESZ-25B-5-250B](#) [F/BC 35-DR LF](#) [FCM12PLF](#) [F/EB20P-DR LF](#) [F/HU110MP24V-IP67B LF](#) [AI-2835-TF-LW150-2-R](#) [AI-4228-TF-LW305-R](#) [FSMD8585JSLF](#) [FSS-26T](#) [F/SU 21-02 LF](#) [F/TCW 05 WITH LABEL LF](#) [F/UCW 03 WITH LABEL LF](#) [F/UCW 06 WITH LABEL LF](#) [PKM22EPPH40S1-B0](#) [PKM35-4A0](#) [PL-35N29WQ](#) [PLD-27A35PQ](#) [PS-552Q](#) [CM-5](#) [M2BJ-BH24E-D](#) [REF-202](#) [LSC628ANR](#) [5-100](#) [PAL-328](#) [03-810.001](#) [RTO-1R07-001](#) [PL-21N31PQ](#) [PF-27A25PSQ](#)