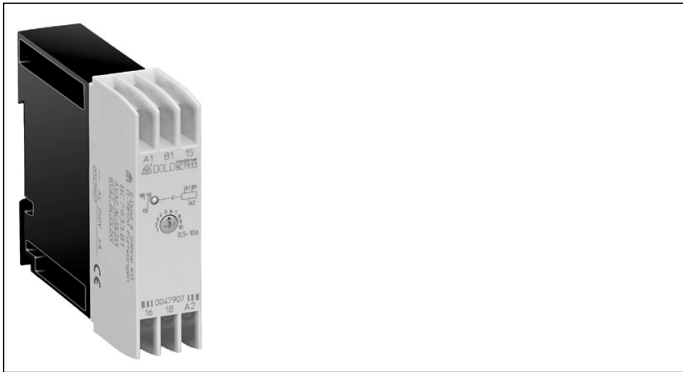
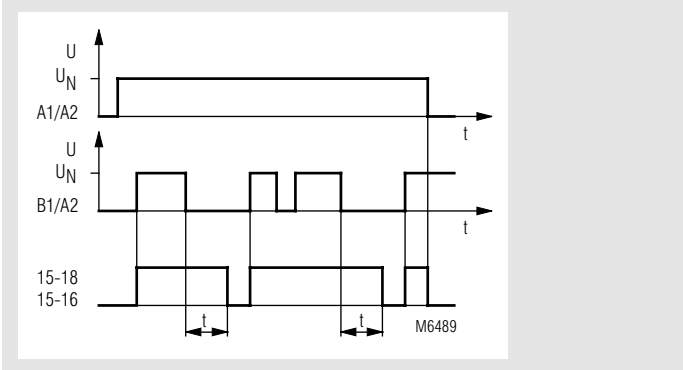


0217722



- nach IEC/EN 61 812-1
- Verzögerung von 0,05 s ... 10 h
- Rückfallverzögerung einstellbar
- mit Hilfsspannung (Nennspannung)
- großer Spannungsbereich AC 110 ... 240 V
- Steuereingang B1 mit Nennspannung ansteuerbar; kein potentialfreier Steuerkontakt erforderlich
- LED-Anzeige für Kontaktstellung
- 1 Wechsler
- BC 7933N Leiteranschluß: auch 2 x 1,5 mm<sup>2</sup> Litze mit Hülse und Kunststoffkragen DIN 46 228-1/-2/-3/-4 oder 2 x 2,5 mm<sup>2</sup> Litze mit Hülse DIN 46 228-1/-2/-3
- 22,5 mm Baubreite

### Funktionsdiagramm



### Zulassungen und Kennzeichen



### Anwendung

Zeitabhängige Steuerungen

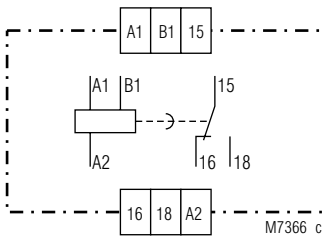
### Geräteanzeigen

gelbe LED: leuchtet bei aktiviertem Ausgangsrelais (Kontakt 15 - 18 ist geschlossen)

### Hinweise

Das Gerät benötigt eine ständig anliegende Nennspannung an A1-A2. Für Geräte mit Spannungsbereich AC 110 ... 240 V: Bei Hilfsspannungen < AC 180 V darf der Steuereingang frühestens 150 ms nach Anlegen der Hilfsspannung bestromt werden, um ein ordnungsgemäßes Anziehen des Ausgangsrelais zu gewährleisten. Ebenso groß ist in diesem Fall auch die Wiederbereitschaftszeit nach Zeitablauf.

### Schaltbild



### Technische Daten

#### Zeitkreis

<b>Zeitbereiche:</b>	0,05 ... 1 s	0,5 ... 10 m
	0,15 ... 3 s	1,5 ... 30 m
	0,5 ... 10 s	0,15 ... 3 h
	1,5 ... 30 s	0,5 ... 10 h
	5 ... 100 s	
	15 ... 300 s	

**Zeiteinstellung:** stufenlos 1:20  
**Mindesteinschaltzeit:** (Steuerkontakt B1)  
 AC: 15 ms  
 DC: 5 ms

**Wiederbereitschaftszeit:** < 50 ms

**Wiederholgenauigkeit:** ≤ 0,5 % + 10 ms

**Spannungseinfluß:** ≤ 1 %

**Temperatureinfluß:** ≤ 0,25 % / K

#### Eingang

**Nennspannung  $U_N$ :** (A1/A2 und B1/A2)  
 AC 110 ... 240 V  
 AC 42 V  
 AC/DC 24 V

**Spannungsbereich:** AC: 0,8 ... 1,1  $U_N$   
 DC: 0,9 ... 1,25  $U_N$

**Nennverbrauch:** AC: 4 VA  
 DC: 0,4 W

**Nennfrequenz** AC: 50 / 60 Hz  
**Frequenzbereich:** AC: 45 ... 65 Hz  
**Rückfallspannung:** (Steuereingang B1)  
 ≥ 15 %  $U_N$



## **X-ON Electronics**

Largest Supplier of Electrical and Electronic Components

*Click to view similar products for [dold & soehne](#) manufacturer:*

Other Similar products are found below :

[IK 9179.11 3AC 50/60HZ 400V](#) [BD 5935.48 DC 24V](#) [BD 5936.17 AC 50/60HZ 230V](#) [BD 9080.12 3 AC 400V UH AC 230V](#) [IK 8701.12 AC 50HZ 230V](#) [BA 9043/001 3AC 50/60HZ 400V](#) [KU4087.0031867](#)