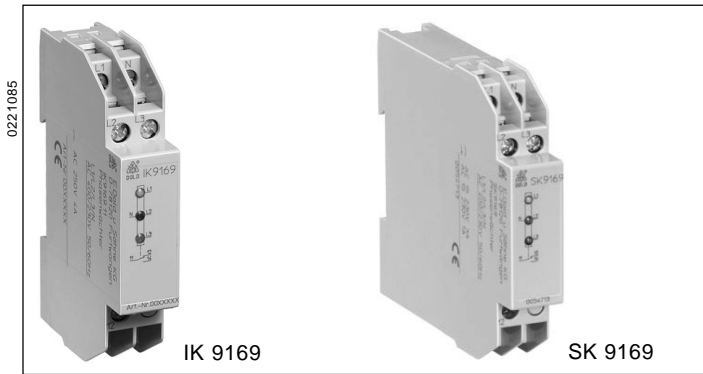
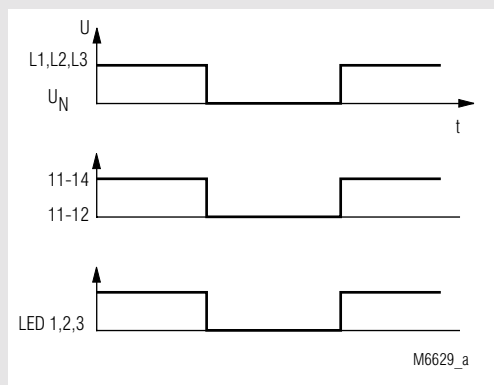


## Phasenwächter IK 9169, SK 9169 varimeter

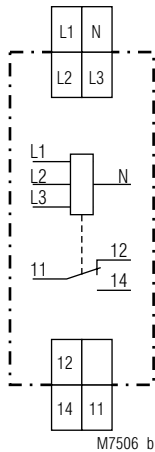


- nach IEC/EN 60 255, DIN VDE 0435-303
- zur Erkennung von Phasenausfall in Dreiphasennetzen
- auch einphasig anschließbar
- Ruhestromprinzip (Ausgangsrelais im Fehlerfall nicht aktiviert)
- Phasenfolge beliebig
- LED-Anzeige für jede Phase
- Ausgang 1 Wechsler
- **Geräte wahlweise in 2 Bauformen:**
  - IK 9169:** 59 mm Bautiefe und unten liegende Anschlußklemmen für Installations- und Industrieverteiler nach DIN 43 880
  - SK 9169:** 98 mm Bautiefe und oben liegende Anschlußklemmen für Schaltschränke mit Montageplatte und Kabelkanal
- 17,5 mm Baubreite

### Funktionsdiagramm

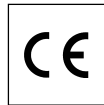


### Schaltbild



IK 9169, SK 9169

### Zulassungen und Kennzeichen



### Anwendung

Überwachung von Drehstromnetzen auf Phasenausfall

### Geräteanzeigen

LED L1, L2, L3: leuchten bei Anliegen der entsprechenden Phasenspannungen

### Hinweise

Bei einer Neutralleiterunterbrechung leuchten die LEDs trotz anliegender Phasenspannung nicht mehr. In diesem Fall muß die Spannungsfreiheit durch Messen überprüft werden.

### Technische Daten

#### Eingang

**Nennspannung  $U_N$ :** 3/N AC 380 ... 415 / 220 ... 240 V  
**Spannungsbereich:** 0,8 ... 1,1  $U_N$   
**Nennfrequenz:** 50 / 60 Hz  
**Frequenzbereich:** 45 ... 65 Hz

#### Ausgang

**Kontaktbestückung:**  
 IK 9169, SK 9169: 1 Wechsler  
**Thermischer Strom  $I_{th}$ :** 4 A  
**Schaltvermögen**  
 nach AC 15  
 Schließer: 3 A / AC 230 V IEC/EN 60 947-5-1  
 Öffner: 1 A / AC 230 V IEC/EN 60 947-5-1  
**Elektrische Lebensdauer** IEC/EN 60 947-5-1  
 nach AC 15 bei 1 A, AC 230 V: typ. 300 000 Schaltspiele  
**Kurzschlußfestigkeit**  
**max. Schmelzsicherung:** 4 A gL IEC/EN 60 947-5-1  
**Mechanische Lebensdauer:**  $\geq 30 \times 10^6$  Schaltspiele

### Allgemeine Daten

**Nennbetriebsart:** Dauerbetrieb  
**Temperaturbereich:** - 20 ... + 60°C  
**Luft- und Kriechstrecken**  
 Bemessungsstoßspannung/  
 Verschmutzungsgrad  
 Meßeingangsanschlüsse  
 (L1-L2-L3-N) zueinander: 4 kV / 2 IEC 60 664-1  
 Eingänge zu Ausgang: 4 kV / 2 IEC 60 664-1  
**EMV**  
 Statische Entladung (ESD): 8 kV (Luftentladung) IEC/EN 61 000-4-2  
 HF-Einstrahlung: 10 V/m IEC/EN 61 000-4-3  
 Schnelle Transienten: 2 kV IEC/EN 61 000-4-4

## Technische Daten

Stoßspannung (Surge) zwischen		
Versorgungsleitungen:	2 kV	IEC/EN 61 000-4-5
zwischen Leitung und Erde:	4 kV	IEC/EN 61 000-4-5
Funkentstörung:	Grenzwert Klasse B	EN 55 011
<b>Schutzart:</b>		
Gehäuse:	IP 40	IEC/EN 60 529
Klemmen:	IP 20	IEC/EN 60 529
<b>Gehäuse:</b>	Thermoplast mit V0-Verhalten nach UL Subjekt 94	
<b>Rüttelfestigkeit:</b>	Amplitude 0,35 mm Frequenz 10 ... 55 Hz, IEC/EN 60 068-2-6 20 / 060 / 04 IEC/EN 60 068-1	
<b>Klimafestigkeit:</b>	EN 50 005	
<b>Klemmenbezeichnung:</b>	2 x 2,5 mm <sup>2</sup> massiv oder 2 x 1,5 mm <sup>2</sup> Litze mit Hülse DIN 46 228-1/-2/-3/-4	
<b>Leiteranschluß:</b>	Flachklemmen mit selbstabhebender Anschlußscheibe IEC/EN 60 999-1	
<b>Leiterbefestigung:</b>	Hutschiene IEC/EN 60 715	
<b>Schnellbefestigung:</b>		
<b>Nettogewicht:</b>		
IK 9169:	60 g	
SK 9169:	80 g	

## Geräteabmessungen

<b>Breite x Höhe x Tiefe:</b>	
IK 9169:	17,5 x 90 x 59 mm
SK 9169:	17,5 x 90 x 98 mm

## Standardtype

IK 9169.11	3/N AC 380 ... 415 / 220 ... 240 V	50/60 Hz
Artikelnummer:	0049177	
• Ausgang:	1 Wechsler	
• Nennspannung $U_N$ :	3/N AC 380 ... 415 / 220 ... 240 V	
• Baubreite:	17,5 mm	
SK 9169.11	3/N AC 380 ... 415 / 220 ... 240 V	50/60 Hz
Artikelnummer:	0054713	
• Ausgang:	1 Wechsler	
• Nennspannung $U_N$ :	3/N AC 380 ... 415 / 220 ... 240 V	
• Baubreite:	17,5 mm	

## **X-ON Electronics**

Largest Supplier of Electrical and Electronic Components

*Click to view similar products for [dold & soehne](#) manufacturer:*

Other Similar products are found below :

[IK 9179.11 3AC 50/60HZ 400V](#) [BD 5935.48 DC 24V](#) [BD 5936.17 AC 50/60HZ 230V](#) [BD 9080.12 3 AC 400V UH AC 230V](#) [IK 8701.12 AC 50HZ 230V](#) [BA 9043/001 3AC 50/60HZ 400V](#) [KU4087.0031867](#)