



## SPECIFICATION

Shenzhen DreamLNK Technology Co., Ltd.

## 深圳市骏晔科技有限公司

*Shenzhen DreamLNK Technology Co., Ltd.***GPS+BD 陶瓷内置天线**

## 产 品 规 格 书

客 户		频 段	1560-1572.42±3MHz
线材名称		版 本	A1
客户料号		骏晔料号	805
骏晔编号			
R F 设计	James wang	射频经理	Knight Ai
结构设计		结构经理	
技术总监		日 期	2018-07-16

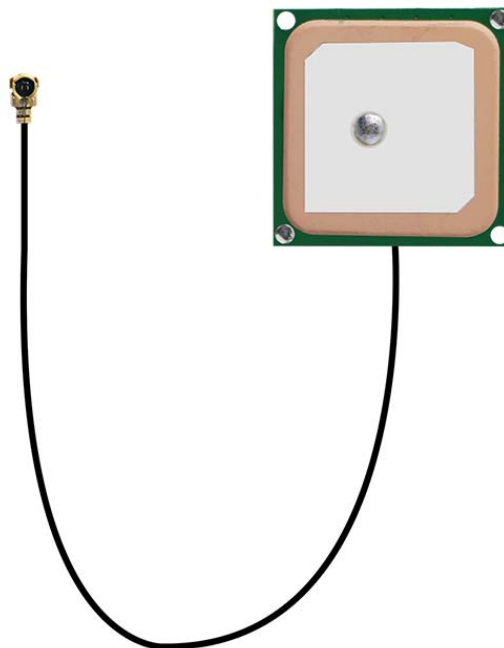
客户确认：

装配是否符合贵司要求： ☐OK ☐NG

# 目录

封面 .....	1
目录 .....	2
一、产品图片 .....	3
二、产品参数 .....	3
三、S11 数据 .....	4
四、产品结构图 .....	5
五、环境可靠性实验报告 .....	6
六、联系方式 .....	6

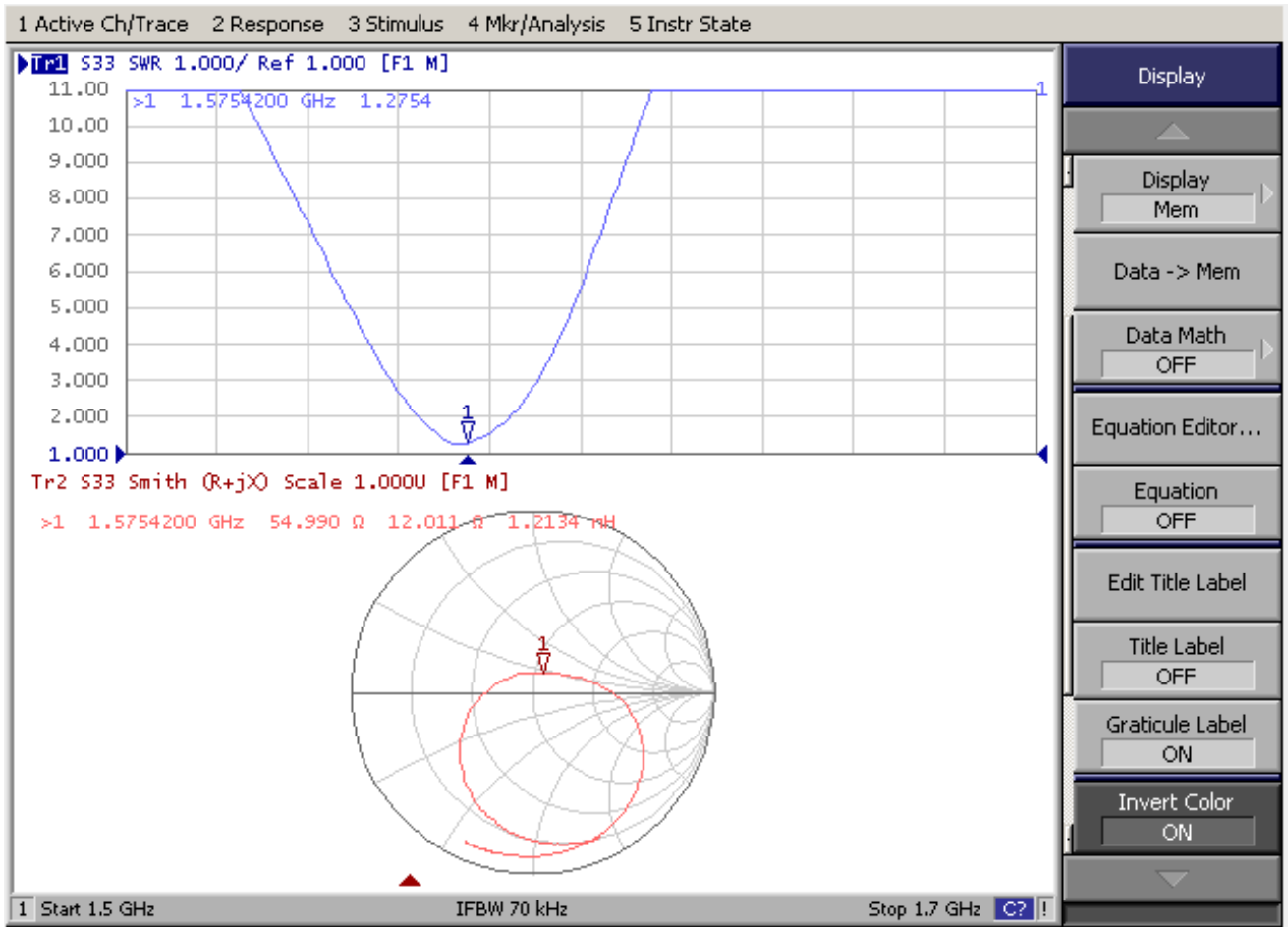
## 一、产品图片



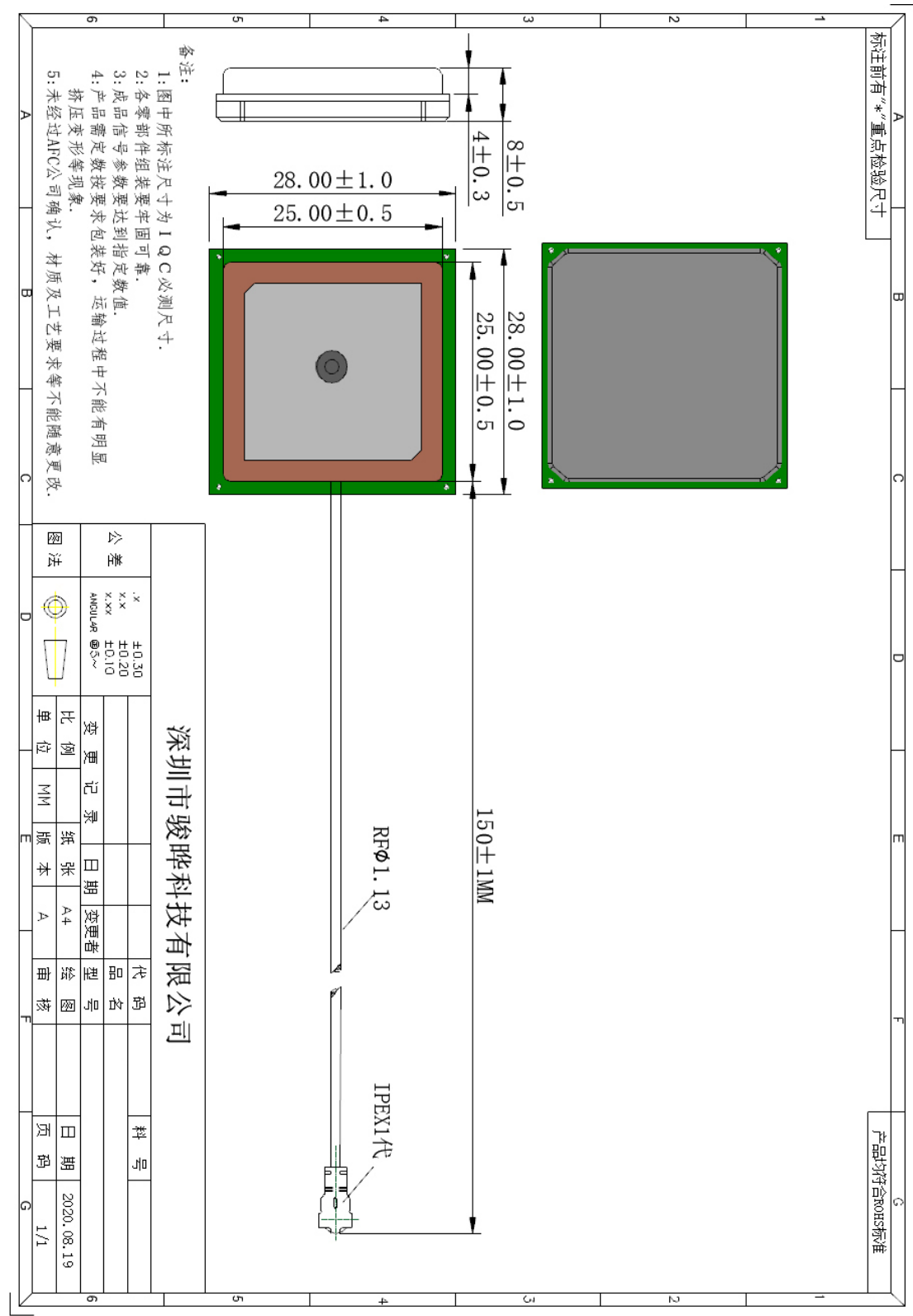
## 二、产品参数

产品测试参数			
产品名称(Name)	GPS+BD 陶瓷内置天线	产品型号(Model Type)	805
电 性 能 指 标 (Electrical Specifications)			
频率范围 (Frequency Range)	1560-1572.42 ±3MHz	极 化 方 式 (Polarization)	圆极化
输入阻抗(Impedance)	50 Ω	辐射方向	定向
驻波比 (VSWR)	≤1.5	功率容量(Power)	20W
增益(Gain)	4dBi	放大增益(Gain)	28dBi
机 械 指 标 (Mechanical Specifications)			
尺寸 (Dimensions)	25x25x8mm	产 品 颜 色 (Product Color)	/
接口形式 (Connector)	IPEX-1	电缆长度(Cable Length)	1.13- 150mm
天线材质 Antenna materia	陶瓷	电压 (Voltage)	DC3.0~5.0V
工作温度 (Working Temperature)	-40℃~+85℃	存放温度 (Limit Temperature)	40~85%

### 三、S11 ( VSWR 、 Return loss 、 Smith) 数据



## 四、结构图纸



## 五、环境性能测试

项目	测试条件	规格
储存环境	在没有指定的情况下测试温度、湿度、气压如下： 1. 温度为-30℃~+80℃ 2. 相对湿度为45%-85% 3. 气压为86kpa-106kpa	电气机械性能正常
高低温试验	在70℃与40℃之间进行5次循环，然后在正常条件下1-2H，检查外观质量。	尺寸应满足规定并应满足满足于机械、电气性能
耐恒定湿热试验	相对湿度95±3%，试验温度：40℃. 持续2H作用后，试品取出后5min之内测定电气性能，试品在正常条件下1-2H，检查外观质量	尺寸应满足规定并应满足满足于机械、电气性能
振动试验	振频范围10-55HZ, 位移幅值: 0.35MM, 加速度幅值: 50.0M/S, 扫频循环次数: 30次	电气机械性能正常
跌落试验	1M高空按照互相垂直的轴方向自由跌落3次	电气机械性能正常

## 六、联系方式

深圳市骏晔科技有限公司 Shenzhen DreamLnk Technology Co., Ltd

★ 数据采集、智能家居、物联网应用、无线遥控技术、远距离有源 RFID、天线研发★

【商务合作】sales@dreamlnk.com

【电话】0755-29369047

【技术支持】support@dreamlnk.com

【网址】www.dreamlnk.com

【公司地址】广东省 深圳市 宝安区 新湖路华美居 A 区 C 座 603

【工厂地址】广东省 东莞市塘厦镇 138 工业区裕华街 7 号华智创新谷 B 栋 5 楼

## X-ON Electronics

Largest Supplier of Electrical and Electronic Components

*Click to view similar products for [Antennas](#) category:*

*Click to view products by [DreamLNK](#) manufacturer:*

Other Similar products are found below :

[GAN30084EU](#) [930-033-R](#) [EXE902SM](#) [APAMPG-117](#) [MAF94383](#) [W6102B0100](#) [108-00014-50](#) [66089-2406](#) [SPDA17RP918](#) [A09-F5NF-M](#)  
[RGFRA1903041A1T](#) [108-00016-050](#) [W3921B0100](#) [SIMNA-868](#) [SIMNA-915](#) [SIMNA-433](#) [W1049B090](#) [TRABT1560](#) [A75-001](#) [W3118A](#)  
[WTL2449CQ1-FRSMM](#) [CPL9C](#) [0600-00060](#) [GD5W-28P-NF](#) [MA9-7N](#) [GD53-25](#) [C37](#) [MAF94051](#) [FRX380](#) [MA9-5N](#) [B1322NR](#)  
[QWFTB120](#) [MAF94271](#) [MAF94300](#) [GPSMB301](#) [FG4403](#) [PSQ24495-91RSM](#) [5200232](#) [MIKROE-2393](#) [DA5-32RADOME](#) [5200227](#)  
[GPSCPM00](#) [W1049B030](#) [SPDA17RP918](#) [GPSCP00](#) [AN 303](#) [ANTDOM-05-01-WPM](#) [EXW30BNX](#) [OSCAR1A/5M/SMAM/S/S/31](#)  
[ALPHA4A/1M/SMAM/S/S/26](#)