

## 深圳市骏晔科技有限公司

*Shenzhen DreamLNK Technology Co., Ltd.***315/433/470/868MHz/2.4GHz/GSM 胶棒天线 3dBi**

## 产 品 规 格 书

客 户		频 段	315/433/470/868MHz/2.4GHz/GSM
线材名称		版 本	A1
客户料号		骏晔料号	DL-J006
骏晔编号			
R F 设计	James wang	射频经理	Knight Ai
结构设计		结构经理	
技术总监		日 期	2020-01-10

客户确认：

装配是否符合贵司要求： OK NG

# 目录

封 面 .....	1
目 录 .....	2
一、电性测试 .....	3
二、工程图 .....	4
三、无源测试 .....	5~7

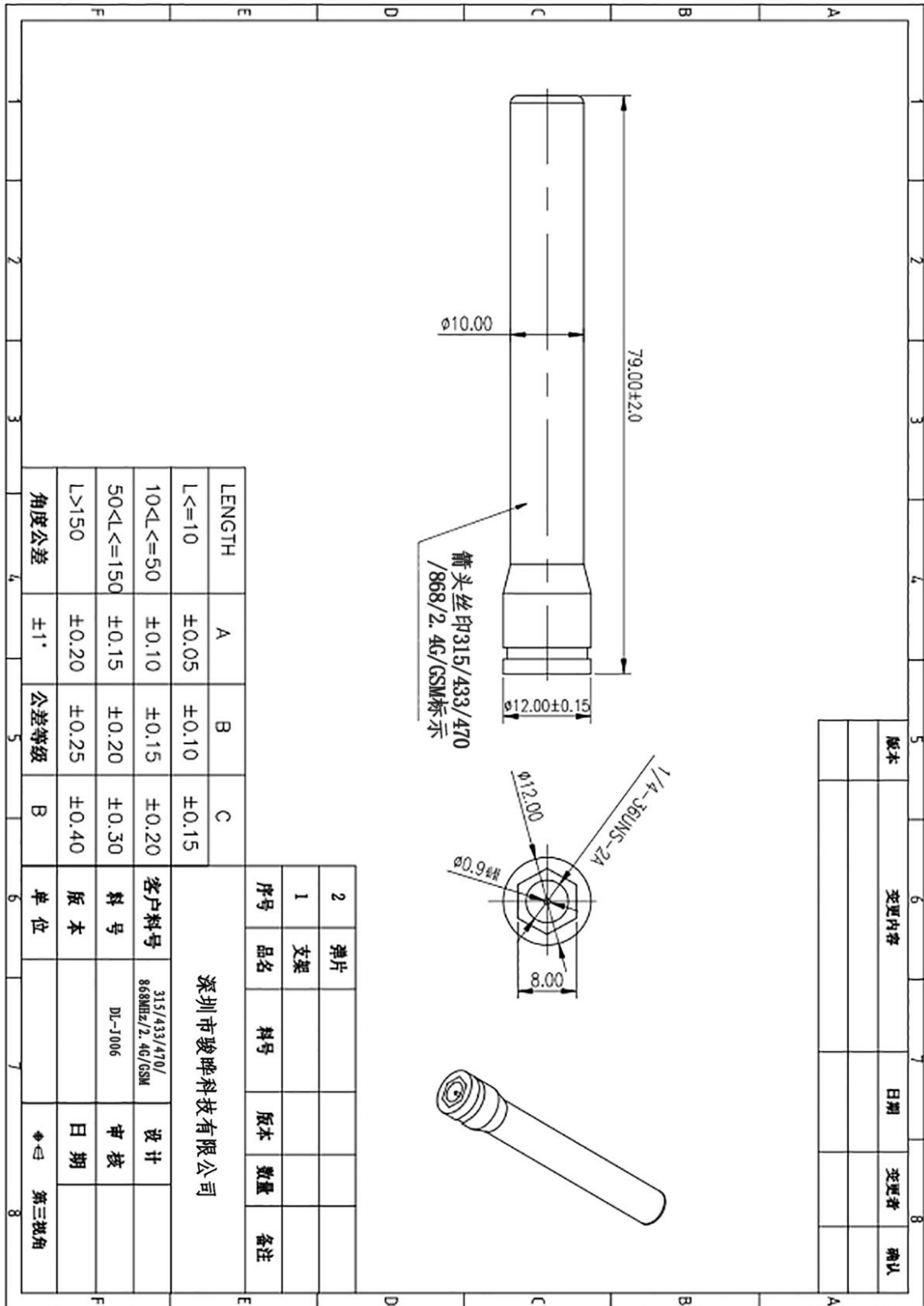
## 一、 电性测试报告

<b>Frequency</b>	<b>315/433/470/868/824~960/ 1710~1990/2400~2500MHz</b>
<b>Impedance</b>	<b>50 Ohm Nominal</b>
<b>V.S.W.R</b>	<b>1.92:1 Max</b>
<b>Return Loss</b>	<b>-10dB Max</b>
<b>Radiation</b>	<b>Omni-directional</b>
<b>Gain(Peak)</b>	<b>3.0dBi</b>
<b>Polarization</b>	<b>Linear,Vertical</b>
<b>Admitted Power</b>	<b>1W</b>
<b>Connector</b>	<b>SMA</b>
<b>Physical Properties</b>	
<b>Antenna Material</b>	/
<b>Cable Type</b>	/
<b>Operating Temp.</b>	<b>-30~+65℃</b>
<b>Storage Temp.</b>	<b>-30~+80℃</b>
<b>Cable Color</b>	/

深圳市骏晔科技有限公司 保密要求

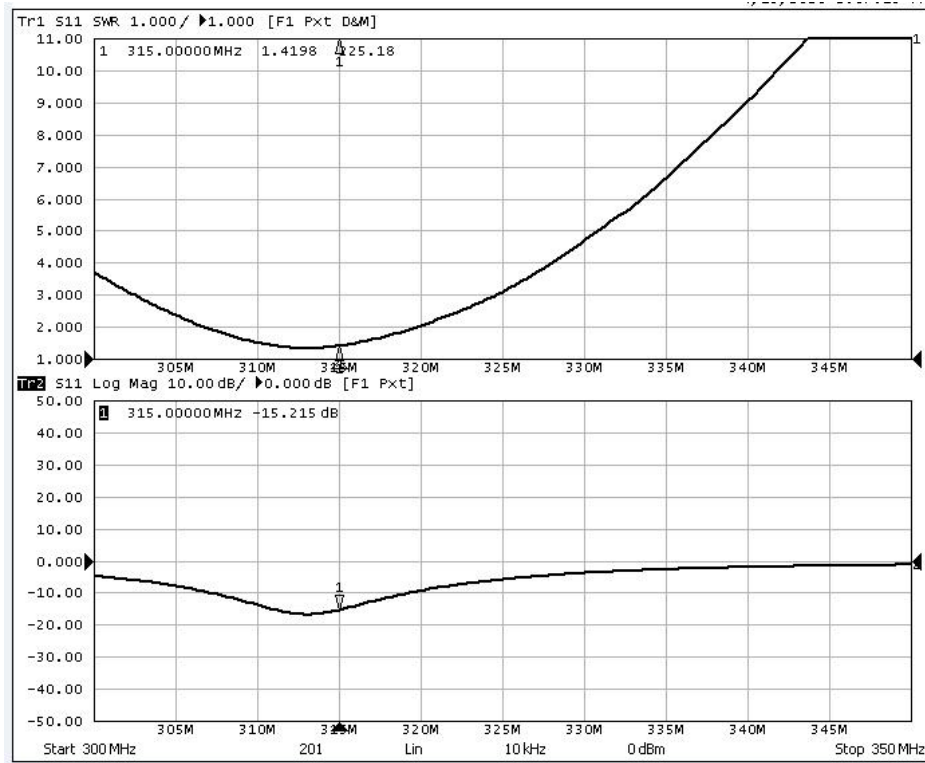
本公司已拥有专有技术所提供的资料应严加保密，在未经本公司事先书面同意的时不允许透露给任何人或其他公司

二、工程图

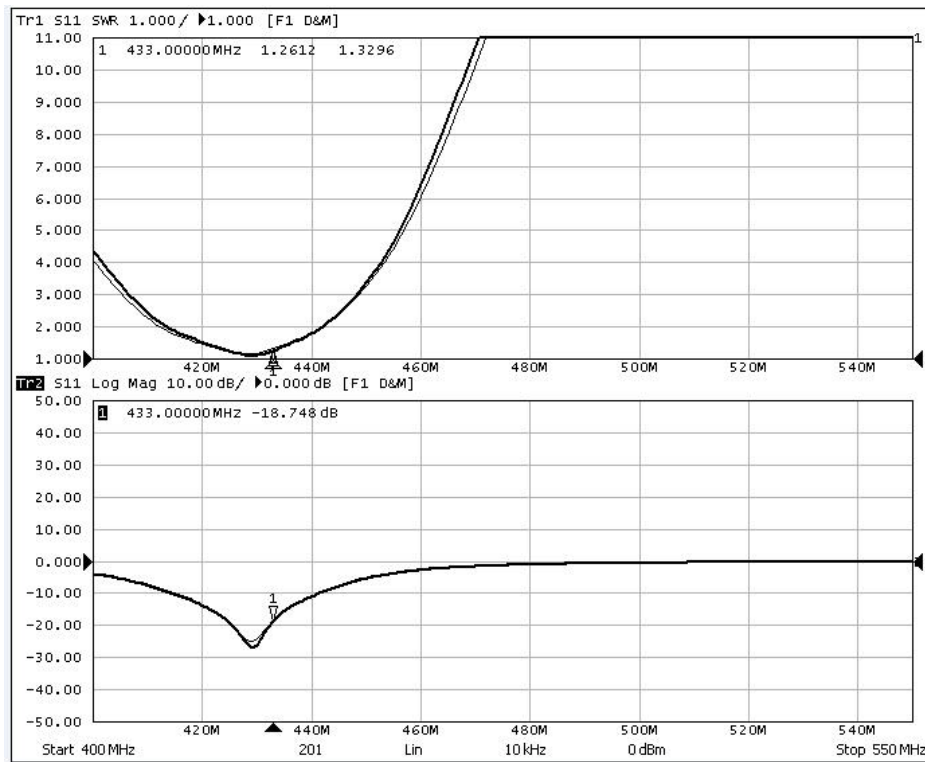


### 三、无源数据

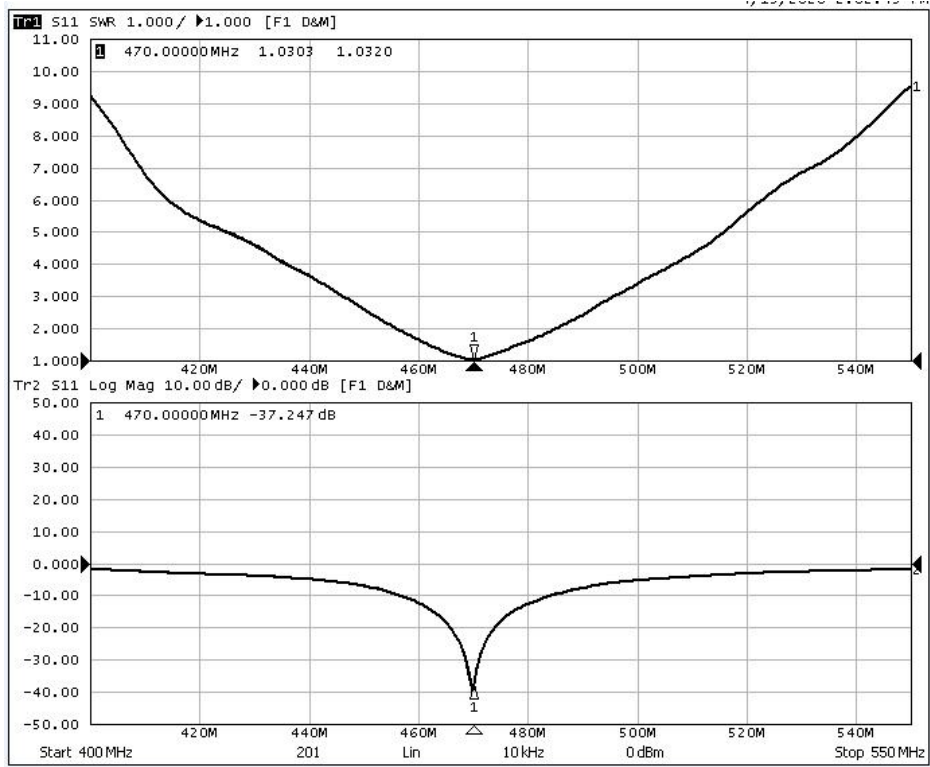
315:



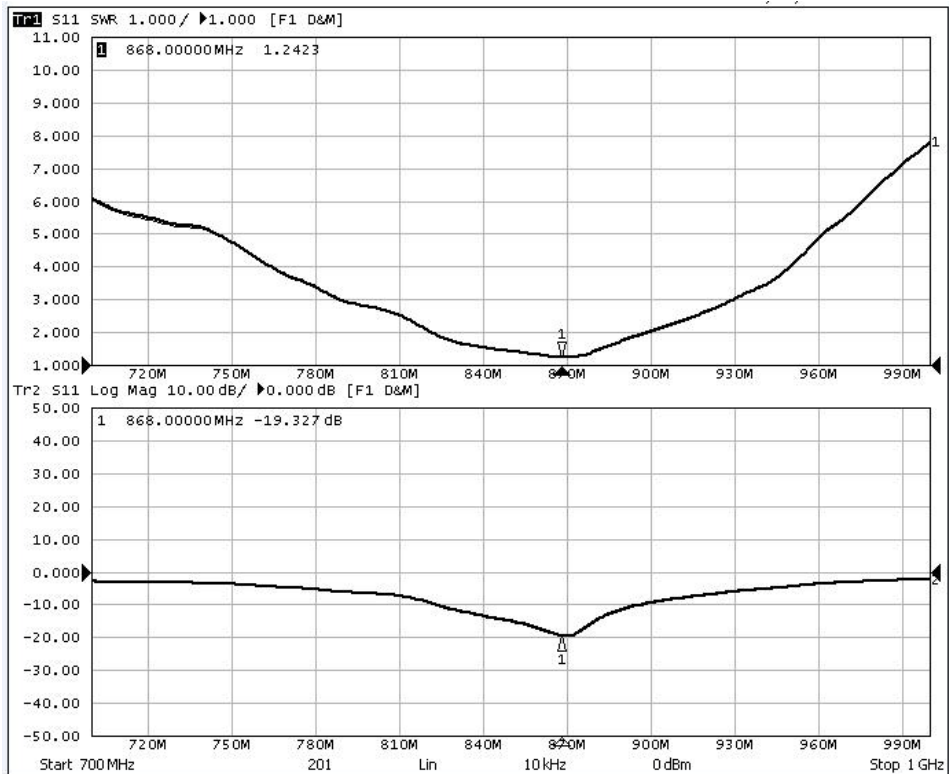
433:



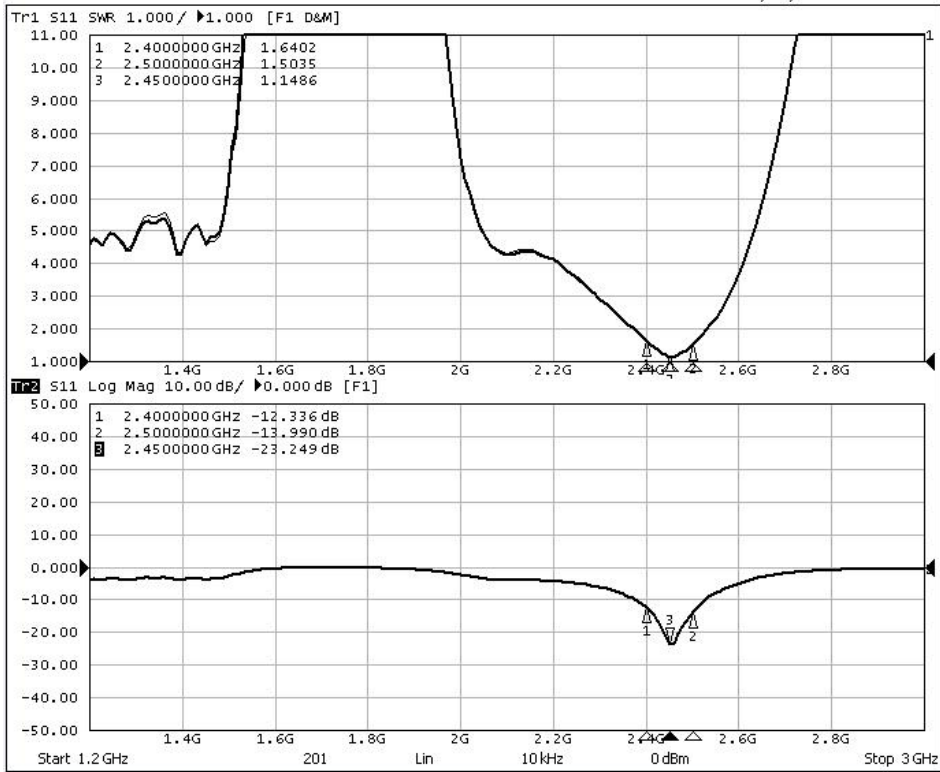
470:



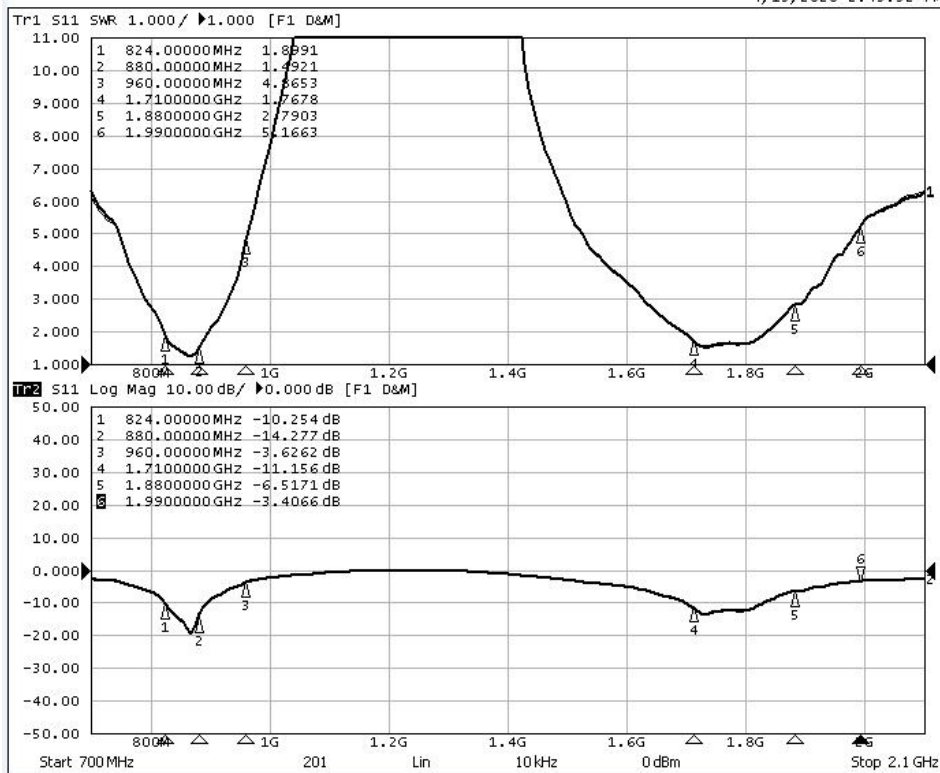
868:



2.4G:



GSM:



## 四、联系方式

深圳骏晔科技有限公司 Shenzhen DreamLnk Technology Co., Ltd

★ 数据采集、智能家居、物联网应用、无线遥控技术、远距离有源 RFID、天线研发★

【商务合作】 sales@dreamlnk.com                      【电话】 0755-29369047

【技术支持】 support@dreamlnk.com                      【网址】 www.dreamlnk.com

【公司地址】 广东省 深圳市 宝安区 新湖路华美居 A 区 C 座 602

【工厂地址】 广东省 东莞市塘厦镇 138 工业区裕华街 7 号华智创新谷 B 栋 5 楼



## X-ON Electronics

Largest Supplier of Electrical and Electronic Components

*Click to view similar products for [Antennas](#) category:*

*Click to view products by [DreamLNK](#) manufacturer:*

Other Similar products are found below :

[CCT FM1](#) [ABFT](#) [AD-NM-SMAF 001-0021](#) [CTC110](#) [MAF94149](#) [EXE902SF](#) [MMCX-SMA-100](#) [PDQ24496-91NF](#) [GAN30084EU](#) [930-033-R](#) [A08-HABUF-P5I](#) [AAF95035](#) [DG-ANT-20DP-BG-B](#) [APAMPGJ-141](#) [1513563-1](#) [OF86315-FNF](#) [OP24516DS-91NM](#) [A09-HASM-7](#) [EXE902MD](#) [EXE902SM](#) [SPDA17806/2170LAR](#) [APAMPG-117](#) [GPS1575SP26-004](#) [GPS15MGSMA](#) [CMD69273P-30NF](#) [CMQ69273-30NF](#) [RD2458-5-OTDR-NM](#) [RD2458-5-RSMA](#) [TRAB24/49003](#) [W4120ER5000](#) [W6102B0100](#) [YE572113-30RSMM](#) [108-00014-50](#) [SPDA17RP918](#) [OP24516SX-91NM](#) [OP24516SX-91RSMM](#) [CMQ69273P-30NF](#) [CMS69273-30NF](#) [CMS69273P-30NF](#) [TRAB24003N](#) [TRAB24003NP](#) [TRAB8213NP](#) [TRAB8903](#) [A09-Y8NF](#) [A09-Y11NF](#) [A09-HSM-7](#) [A09-F8NF-M](#) [A09-F5NF-M](#)