

深圳市骏晔科技有限公司

Shenzhen DreamLNK Technology Co., Ltd.

4G 全频段(吸盘)天线 产 品 规 格 书

客 户		频 段	800/900/1800/1900/2100/2600/2700 MHz
线材名称		版 本	A1
客户料号		骏晔料号	W6
骏晔编号			
R F 设计	James wang	射频经理	Knight Ai
结构设计		结构经理	
技术总监		日 期	2016-03-12

客户确认：

装配是否符合贵司要求： OK NG

目录

封 面	1
目 录	2
一、产品图片	3
二、产品参数	3
三、S11 数据	4
四、产品结构图	5
五、环境可靠性实验报告	6
六、连接器 BOM 表	6
七、联系方式	7

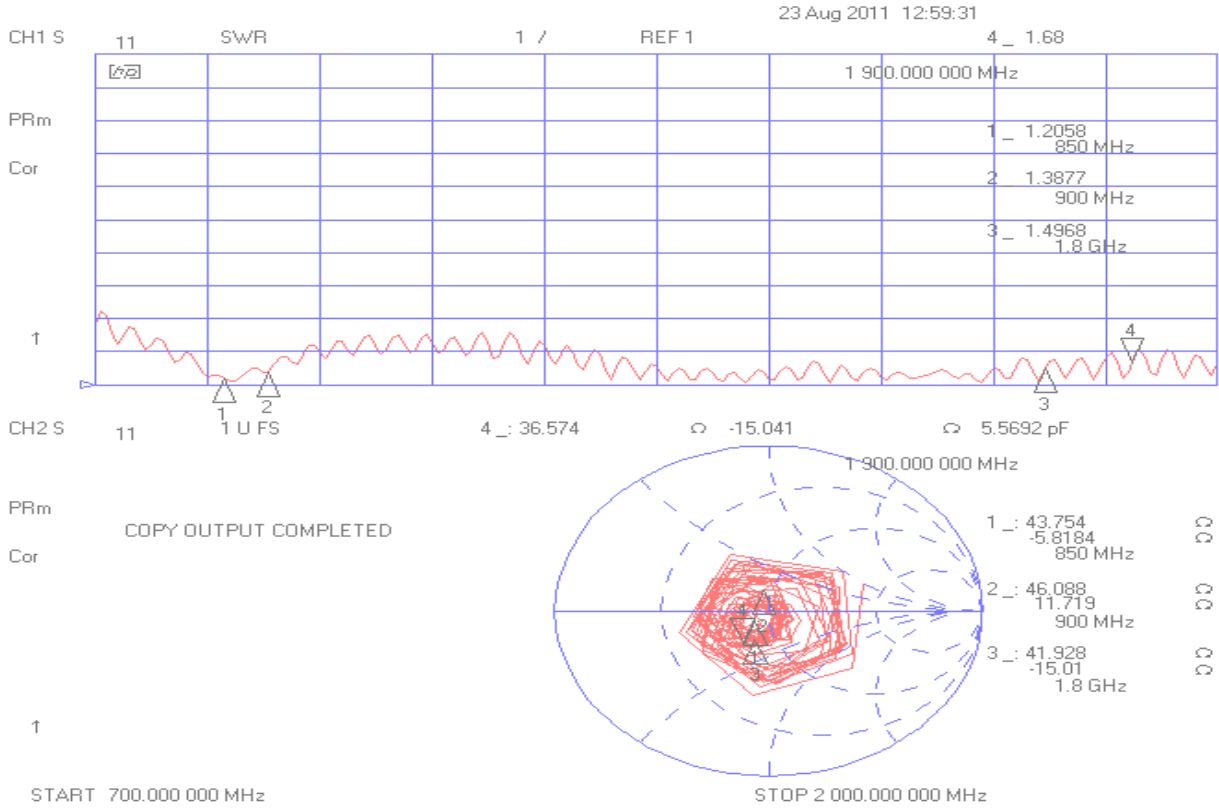
一、产品图片



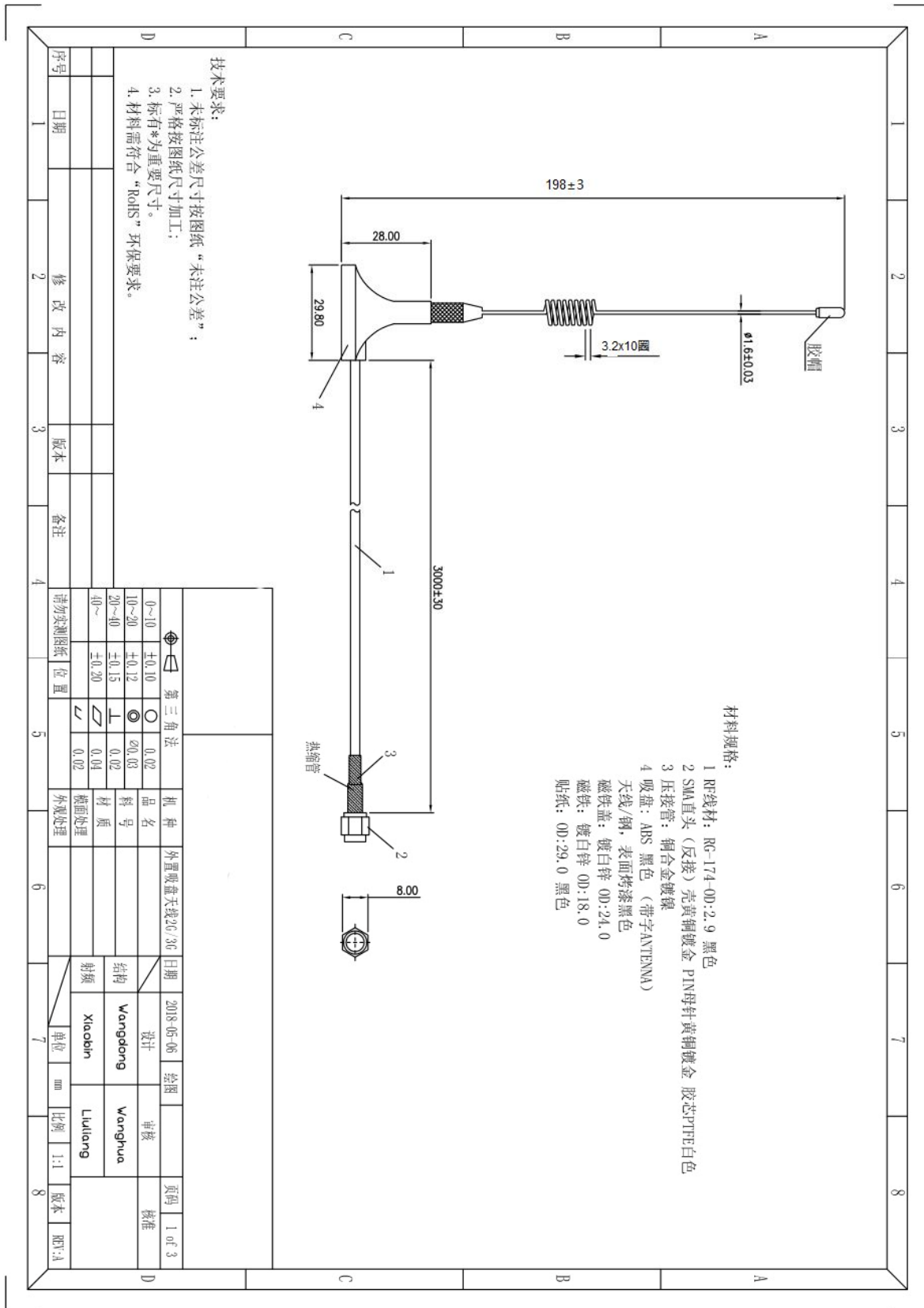
二、产品参数

产品测试参数			
产品名称(Name)	外置吸盘天线	产品型号(Model Type)	W6
电性能指标 (Electrical Specifications)			
频率范围 (Frequency Range)	800/900/1800/1900/2100 /2600/2700 MHz	极化方式 (Polarization)	垂直
输入阻抗(Impedance)	50 Ω	辐射方向	全向
驻波比 (VSWR)	≤2.0	功率容量(Power)	50W
增益(Gain)	3.5dBi	带宽 (Bandwidth)	135/46MHz
机械指标 (Mechanical Specifications)			
尺寸 (Dimensions)	198±3mm	吸盘颜色(Radome Color)	黑色
连接器型号 (Connector)	SMA 直头	引线长度(Cable Length)	3000±30mm
吸盘材料 Radome Material	ABS		
工作温度 (Working Temperature)	-40℃--+85℃	存放温度 (Limit Temperature)	-40℃--+85℃

三、S11 (VSWR 、 Return loss 、 Smith) 数据



四、结构图纸



说明：天线设计过程中需要结合产品外形结构，射频模块信号输入输出接口的位置，以及产品内部的干扰源的位置来决定弹簧天线的摆放位置，角度，离铺地的间距，离PCB基板的高度等。预留π型网络以便匹配天线，调试天线时请务必提供整套产品外壳及内部PCBA功能板，将外部的干扰源及寄生电容计算到匹配当中去，使天线达到最佳的性能指标及工作效率。左图为侧视图，右图为俯视图。匹配网络的PCB走线参考0.5mm线宽，网络两边铺地参考0.35mm间距以保持良好的阻抗特性。[如有疑问请Email至support@dreamlnk.com](mailto:support@dreamlnk.com)将PCB文件发至该邮箱或与FAE联络。

五、环境性能测试

项目	测试条件	规格
储存环境	在没有指定的情况下测试温度、湿度、气压如下： 1. 温度为-30℃~+80℃ 2. 相对湿度为45%-85% 3. 气压为86kpa-106kpa	电气机械性能正常
高低温试验	在70℃与40℃之间进行5次循环，然后在正常条件下1-2H，检查外观质量。	尺寸应满足规定并应满足满足于机械、电气性能
耐恒定湿热试验	相对湿度95±3%，试验温度：40℃.持续2H作用后，试品取出后5min之内测定电气性能，试品在正常条件下1-2H，检查外观质量	尺寸应满足规定并应满足满足于机械、电气性能
振动试验	振频范围10-55HZ，位移幅值：0.35MM，加速度幅值：50.0M/S，扫频循环次数：30次	电气机械性能正常
跌落试验	1M高空按照互相垂直的轴方向自由跌落3次	电气机械性能正常

六、连接器BOM表

序号	名称	材料	镀层	数量
1	SMA本体	黄铜,镀金	D. L2Ni2/Au0.08	1
2	SMA绝缘体1	PTFE	-----	1
3	SMA中心针	黄铜,镀金	D. L2Ni2/Au0.1	1
4	SMA分体	黄铜,镀金	D. L2Ni2/Au0.08	1
5	SMA护脚	TPEE		1

七、联系方式

深圳骏晔科技有限公司 Shenzhen DreamLnk Technology Co., Ltd

★ 数据采集、智能家居、物联网应用、无线遥控技术、远距离有源 RFID、天线研发★

【商务合作】 sales@dreamlnk.com 【电话】 0755-29369047

【技术支持】 support@dreamlnk.com 【网址】 www.dreamlnk.com

【公司地址】 广东省 深圳市 宝安区 新湖路华美居 A 区 C 座 602

【工厂地址】 广东省 东莞市塘厦镇 138 工业区裕华街 7 号华智创新谷 B 栋 5 楼

X-ON Electronics

Largest Supplier of Electrical and Electronic Components

Click to view similar products for [Antennas](#) category:

Click to view products by [DreamLNK](#) manufacturer:

Other Similar products are found below :

[CCT FM1](#) [ABFT](#) [AD-NM-SMAF 001-0021](#) [CTC110](#) [MAF94149](#) [EXE902SF](#) [MMCX-SMA-100](#) [PDQ24496-91NF](#) [GAN30084EU](#) [930-033-R](#) [A08-HABUF-P5I](#) [AAF95035](#) [DG-ANT-20DP-BG-B](#) [APAMPGJ-141](#) [1513563-1](#) [OF86315-FNF](#) [OP24516DS-91NM](#) [A09-HASM-7](#) [EXE902MD](#) [EXE902SM](#) [SPDA17806/2170LAR](#) [APAMPG-117](#) [GPS1575SP26-004](#) [GPS15MGSMA](#) [CMD69273P-30NF](#) [CMQ69273-30NF](#) [RD2458-5-OTDR-NM](#) [RD2458-5-RSMA](#) [TRAB24/49003](#) [W4120ER5000](#) [W6102B0100](#) [YE572113-30RSMM](#) [108-00014-50](#) [SPDA17RP918](#) [OP24516SX-91NM](#) [OP24516SX-91RSMM](#) [CMQ69273P-30NF](#) [CMS69273-30NF](#) [CMS69273P-30NF](#) [TRAB24003N](#) [TRAB24003NP](#) [TRAB8213NP](#) [TRAB8903](#) [A09-Y8NF](#) [A09-Y11NF](#) [A09-HSM-7](#) [A09-F8NF-M](#) [A09-F5NF-M](#)