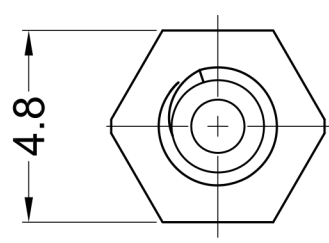


Notes:
 1.RoHS Compliant;
 2.Hole:Ø3.18±0.05mm;
 Panel Thickness:1.57mm;



Part No.	Part Name	Part No.	Part Name	Part No.	Part Name	Part No.	Part Name	A
41156	8G505V41156	41672	8G505V41672	41663	8G505V41663	41681	8G505V41681	3.2
41157	8G505V41157	41673	8G505V41673	41664	8G505V41664	41682	8G505V41682	4.8
41158	8G505V41158	41674	8G505V41674	41665	8G505V41665	41683	8G505V41683	6.4
41159	8G505V41159	41675	8G505V41675	41666	8G505V41666	41684	8G505V41684	7.9
41160	8G505V41160	41676	8G505V41676	41667	8G505V41667	41685	8G505V41685	9.5
41161	8G505V41161	41677	8G505V41677	41668	8G505V41668	41686	8G505V41686	11.1
41162	8G505V41162	41678	8G505V41678	41669	8G505V41669	41687	8G505V41687	12.7
41163	8G505V41163	41679	8G505V41679	41670	8G505V41670	41688	8G505V41688	14.3
41164	8G505V41164	41680	8G505V41680	41671	8G505V41671	41689	8G505V41689	15.9
Material:PA66 UL94V2 Color:Natural		Material:PA66 UL94V0 Color:Natural		Material:PA66 UL94V2 Color:Black		Material:PA66 UL94V0 Color:Black		

DREMEC Befestigungselemente GmbH						DATE	2020.03.22	DIMENSION	L ≤ 4	TOLERANCE	±0.10
TITLE	LOCKING CIRCUIT BOARD SUPPORT THREADED MALE					SCALE	FIT		L ≤ 4		±0.10
PART NAME	8G505V41156	MOLD NO.	S0517	DRAW	ZHR	UNIT	MM		4 < L ≤ 15		±0.20
PART NO.	SEE TABLE	MATERIAL	SEE TABLE	DESIGN	ZHR	VERSION	A0		15 < L ≤ 50		±0.30
DWG NO.	E4121	COLOR	SEE TABLE	APPROVAL	FDL	VIEW			50 < L ≤ 100		±0.40

X-ON Electronics

Largest Supplier of Electrical and Electronic Components

Click to view similar products for [Screws & Fasteners](#) category:

Click to view products by [Dremec](#) manufacturer:

Other Similar products are found below :

[5721-1440-1/4-SS](#) [0098.0094](#) [0098.9206](#) [59781-6](#) [0098.9212](#) [6292-1](#) [690432-1](#) [699161-000](#) [700989](#) [7230-3](#) [72609-02](#) [CAPTIVE JACK](#)
[SCREW](#) [73542-02](#) [CAPTIVE SHORT THUMBSCREW](#) [745564-1](#) [7680](#) [809704-1](#) [8700](#) [8860220](#) [9521](#) [992763-3](#) [1-18024-0](#) [A168P1](#) [1-](#)
[24921-1](#) [125416-1](#) [1301810313](#) [1-306131-6](#) [1301830042](#) [1458](#) [1-59781-3](#) [18029-4](#) [NBX-10953](#) [NUT-16-3P-HEX-NICKEL](#) [20993.45098](#)
[21004-1](#) [21009-4](#) [21014-5](#) [21021-2](#) [CA24037A01](#) [22987-4](#) [240632-1](#) [240632-2](#) [89506-9801](#) [2504](#) [9031](#) [9-1393249-2](#) [2.5NZPNBU](#) [26-](#)
[0048PP](#) [27210-1](#) [27210-8](#) [9318](#) [9520](#)