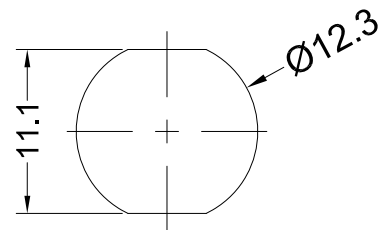


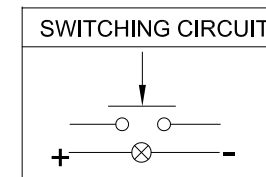
CUT-OUT



**MATERIAL:**

Cover:Nylon66,UL rated:94V-2 min  
 Base:Nylon66,UL rated:94V-2 min  
 Terminal:Brass,Silver plating

Rating: 0.2A 250VAC \0.5A 12VDC  
 Nut Torque:5~14Nm  
 Contact Resistance: 50mΩ MAX.  
 Insulation Resistance: 100MΩ min.at 500VDC  
 Dielectric Strength: 1500 VAC 1 minute.  
 Electrical life: 50,000 cycles  
 Mechanical life :100,000 cycles  
 Operating Temperature: -20°C~80°C  
 Operating Pressure:3.5±1.0N  
 Operating Stroke:2.5±1.0mm  
 Protection Grade:IP65  
 Soldering:300°C max.for 5 seconds  
 Function:(ON)-OFF  
 Lamp Type:LED  
 Lamp Life:50000H  
 Lamp current : 20mA Max



				公差 TOLERANCES				.X± 0.5 .XX± 0.3		角度 ANGLE ±1°		单位 DIMENSION UNIT mm.	
版本 VERSION		A0		比例尺 SCALE		1:1		日期 DATE		2021.06.08		品名 TITLE	
核准 APPROVED BY				核对 CHECKED BY				绘图 DRAWN BY		孙成		PB-12M12-SPRR-FB	
版本 VER.	变更说明 CHANGE DESCRIPTION	日期 DATE	ECN NO.									图号 DRAWING NO	
												PB-12M12-SPRR-FB_A0	

## X-ON Electronics

Largest Supplier of Electrical and Electronic Components

*Click to view similar products for [Pushbutton Switches](#) category:*

*Click to view products by [D-SWITCH](#) manufacturer:*

Other Similar products are found below :

[8971K1133](#) [LW1L-M1C10V-A](#) [LW2L-M1C20M-A](#) [M22-D-R-GB0/K11](#) [67081K512X](#) [701PB580](#) [7199K101](#) [810K12910](#) [810KSV30B](#)  
[FLT 2U EE 01A](#) [MML21EA2ADK](#) [MML21KA3ABK](#) [MML23KA3AC05K-001](#) [MML23KW3AA01W](#) [8418K2](#) [8442K2](#) [8442K3](#) [8450K1](#)  
[860K11911T01A](#) [861901](#) [861K11911T01A07](#) [861K13810T00A14](#) [861K13911](#) [8646AB6X718UL](#) [8646ABUL](#) [9001KXRK](#)  
[9533CD4+U574+U4922](#) [95-414.000](#) [99-453.837](#) [PV3H2B0NN-341](#) [A22NZBGANGA](#) [A22NZBMMNGA](#) [A22NZBNANGA](#)  
[A22NZMPATRA](#) [A2PMA1X03EC56](#) [A3A-7310](#) [A3A-7340](#) [A3U-TMW-A2C-5M](#) [12037A2ULCSA](#) [1203A2UL](#) [ABGW410-R](#) [ABN400-R](#)  
[121382](#) [1213C3](#) [HE3B-M2](#) [121194](#) [1212MRA](#) [1232A6NF](#) [1241.1183.7047](#) [121489](#)