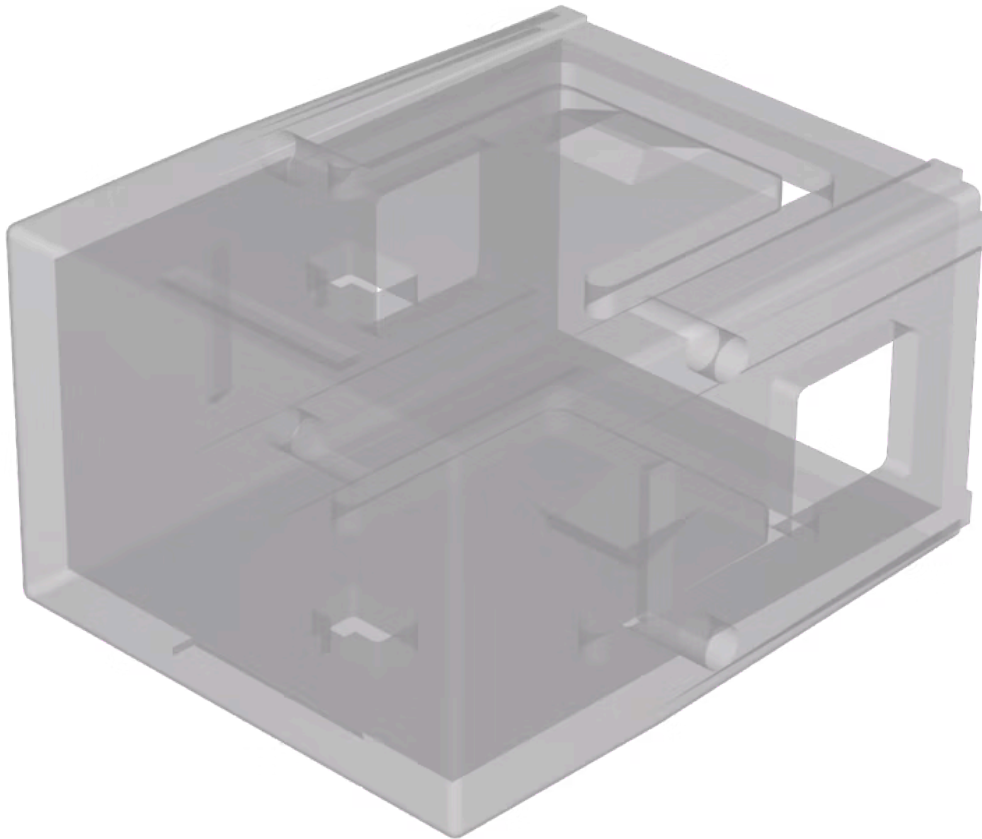


# Lens

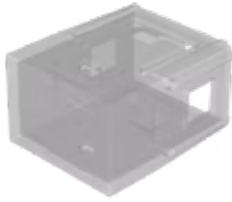
02-  
901.7



<https://eao.com/p/02-901.7>

Your product:

---



## 02-901.7 Lens

### FRONT

**Front form:** rectangular

### OPERATING-/INDICATION PART

**Lens colour:** Colourless

**Lens material:** Plastic

**Lens illumination:** illuminative

**Lens shape:** flush

**Lens optics:** transparent

### MECHANICAL CHARACTERISTIC

**Weight:** 0.004 kg

### CERTIFICATE

**REACH:** REACH compliant

**RoHS:** RoHS compliant

### OTHER

**Short Description:** Lens, 17.5 mm x 25.4 mm, illuminative, Colourless, flush, Plastic

**Dimension:** 17.5 mm x 25.4 mm

## X-ON Electronics

Largest Supplier of Electrical and Electronic Components

*Click to view similar products for [Switch Fixings](#) category:*

*Click to view products by [EAO](#) manufacturer:*

Other Similar products are found below :

[893102000](#) [LZZ1A](#) [630155](#) [6PA113](#) [6PA147-E6](#) [700106](#) [700109](#) [700303A56](#) [704-6001](#) [71M1048](#) [757200264](#) [79215938](#) [MHU35](#) [MHU37](#)  
[825.003.011](#) [825.005.011](#) [835.900.023](#) [MML52C10C](#) [MML72EEK](#) [MML92HGH](#) [MML93K](#) [84211M02CNNS](#) [843187-000](#) [843487-000](#)  
[9002EN16](#) [9006EN16](#) [9006EN28B](#) [933PA1](#) [PN415](#) [GOUPILLE15X3G06](#) [986290-4](#) [98-925.9](#) [11-906](#) [9PA44](#) [A3DJ-7112](#)  
[HDW23FLATLOCKINGRING](#) [HK-1](#) [12C1087-2](#) [12PA12-W](#) [130361-0002](#) [AQC11-25.2](#) [E1-217-02](#) [1530AABB](#) [15PA232-JV](#) [B5L](#)  
[15PA148-CX](#) [15PA292-HE](#) [NALDENG-B-SPL](#) [BTNMDPL90](#) [1825600-2](#)