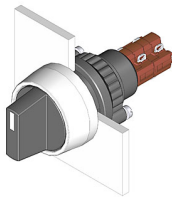


EAO – Your Expert Partner for Human Machine Interfaces

14-507.02502 - Wahlschalter-Vorsatz 2 Stellungen

14-507.02502 - Wahlschalter-Vorsatz 2 Stellungen



Musterabbildung kann von Ihrem ausgewählten Artikel abweichen.

Montage

Einbauöffnung Ø 22,3 mm
Bauform erhaben

Front

Frontabmessung Ø 29 mm
Frontform rund
Frontrahmen Farbe natur eloxiert
Frontrahmen Material Aluminium

Allgemeine Attribute

Gewicht 0,026 kg

Bedien-/Anzeigeteil

Drehgriff Ausleuchtung nicht ausleuchtbar
Drehgriff Farbe schwarz
Drehgriff Material Kunststoff
Drehgriff Form kurz
Schaltwinkel 90° rechts

IP-Schutzart

Frontschutzart IP67

Anschlussart

Anschluss Löt

Vorsatz

Schaltfunktion Ruhe - Rast

Schaltelement

Schaltstufen 2
Schaltssystem Sprungschaltelement
Schaltstrom 5 A
Kontakte 2 Ö + 2 S
Kontaktmaterial goldplattiertes Silber
Schaltspannung 250 V AC

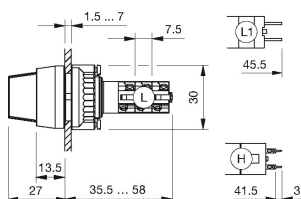
Funktion

Wahlschalter

EAO – Your Expert Partner for Human Machine Interfaces

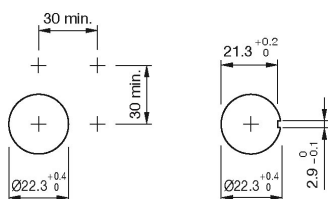
14-507.02502 - Wahlschalter-Vorsatz 2 Stellungen

Abmessungen

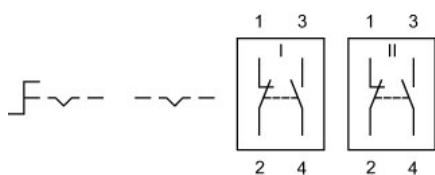


L = Lötanschluss

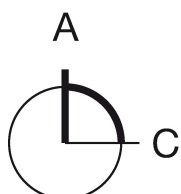
Einbauöffnungen



Schaltschema



Schaltstellungen



Hinweise

Bei eloxierten Aluminiumteilen kann es aus produktionstechnischen Gründen zu Farbunterschieden kommen

Legende

Kontakte: Ö = Öffner, S = Schliesser

Schaltfunktion: A = Ruhe, C = Rast

X-ON Electronics

Largest Supplier of Electrical and Electronic Components

Click to view similar products for [Rotary Switches](#) category:

Click to view products by [EAO](#) manufacturer:

Other Similar products are found below :

[57HS22-02-2-06N](#) [57M22-02B16N](#) [57M22-09A16N](#) [M3786/4-0881](#) [M3786/4-3267](#) [M3786/4-5568](#) [M3786/4-6029](#) [71ESF30-05204N](#)
[MC06L1NCGF](#) [84986-26](#) [9003K2C003GA](#) [PLR3251](#) [PLR3262](#) [PS3](#) [A0142M2SP](#) [A019605](#) [A029303](#) [R2AA4455NNNN](#)
[R2BB4455NNNN](#) [DR75-AMSF-10R-B](#) [14-520.0360](#) [1703.3201](#) [HW1MS-0202-101](#) [24002-03S](#) [A029101](#) [ACSNO-129-YB-C1014](#) [ACSNO-](#)
[134-RR-YB-C1005](#) [ACSNO-353-SB-C3016](#) [1825537-4](#) [T505](#) [T505E](#) [24005-03N](#) [H10207RR01Q](#) [M3786/4-0002](#) [M3786/4-0630](#) [M3786/4-](#)
[1028L](#) [M3786/4-1233L](#) [M3786/4-3044](#) [M3786/4-3129](#) [M3786/4-5008L](#) [M3786/4-5256](#) [MC6CX1A502X009](#) [42HS36-01-1-06N](#) [42P36-](#)
[03B10S](#) [44MBS60-04-2-03N](#) [44MG90-02-1-02N](#) [50KMT90-01-2-02N](#) [51A22-01-1-16S](#) [51CDP30-01PAJN](#) [51KSP30-01D04N](#)