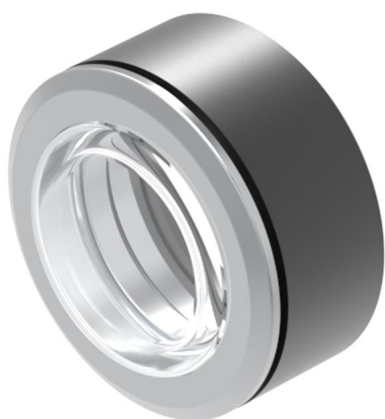


# EAO – Your Expert Partner for Human Machine Interfaces

## 14-955.9E - Frontrahmen-Set mit Schutzmembrane, flache Bauform

### 14-955.9E - Frontrahmen-Set mit Schutzmembrane, flache Bauform



*Musterabbildung kann von Ihrem ausgewählten Artikel abweichen.*

#### Montage

Bauform	flach
Einbauöffnung	Ø 30,5 mm

#### Front

Frontabmessung	Ø 35 mm
Frontrahmen Farbe	natur
Frontrahmen Material	Edelstahl 316
Frontform	rund

#### Allgemeine Attribute

Gewicht	0,033 kg
---------	----------

#### IP-Schutzart

Frontschutzart	IP67
----------------	------

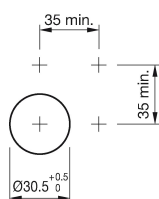
#### Vorsatz

Gehäuse Farbe	schwarz
Gehäuse Material	Kunststoff

# EAO – Your Expert Partner for Human Machine Interfaces

14-955.9E - Frontrahmen-Set mit Schutzmembrane, flache Bauform

## Einbauöffnungen



## Hinweise

Mit transparenter Silikon-Membrane, meerwasserbeständig

Zu Leuchtdrucktaste für IP 67 Schutz

Frontring mit einem Anzugsdrehmoment von 40 Ncm auf Vorsatz montieren

Vor dem Zusammenbau entfernen sie die Flachdichtung der Taste

## **X-ON Electronics**

Largest Supplier of Electrical and Electronic Components

*Click to view similar products for [Switch Bezels / Switch Caps](#) category:*

*Click to view products by [EAO](#) manufacturer:*

Other Similar products are found below :

[896809000](#) [LW1A-B2-R](#) [LW2A-B1-G](#) [704.604.4](#) [704.955.3](#) [F1403](#) [7527](#) [760203000](#) [760503000](#) [766601000](#) [785105000](#) [785106000](#)  
[79211759](#) [MG12KB](#) [MH11](#) [MH13](#) [MHU31](#) [MJ1216](#) [MJ1226](#) [MJ33](#) [MJ612](#) [MJ626](#) [MJ627](#) [9001T8BK](#) [908-1634](#) [92-343.200](#) [92-343.400](#)  
[95804.920](#) [95CAP-011](#) [95CAP-112](#) [11-932.7](#) [99-901.9](#) [99-902.9](#) [99-909.4](#) [99-909.5](#) [99-920.8](#) [A0261A](#) [11-931.2](#) [11-932.5](#) [11-936](#)  
[AKTSC22B](#) [AT496H](#) [AW-RF8](#) [161006](#) [1825068-6](#) [184-1872](#) [187-1872](#) [188-1471](#) [18-920.1](#) [C1103](#)