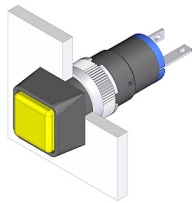


### 18-050.0052L - Leuchtmelder-Vorsatz



*Musterabbildung kann von Ihrem ausgewählten Artikel abweichen.*

#### Montage

Einbauöffnung	Ø 8 mm
Bauform	erhaben

#### Front

Frontabmessung	9 x 9 mm
Frontform	quadratisch

#### Allgemeine Attribute

Gewicht	0.002 kg
Betriebsstrom	10 mA
Betriebsspannung	kundenspezifisch V

#### Bedien-/Anzeigeteil

Druckhaube Material	Kunststoff
Druckhaube Farbe	rot
Druckhaube Form	gerade (flach)
Druckhaube Optik	transluzent
Druckhaube Ausleuchtung	ausleuchtbar

#### IP-Schutzart

Frontschutzart	IP40
----------------	------

#### Anschlussart

Anschluss	Löt
-----------	-----

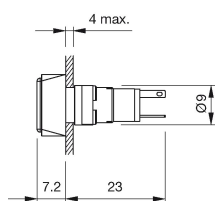
#### Ausleuchtung

Durchlassspannung typ.	2.0 V DC @ 20 mA
LED-Farbe	rot

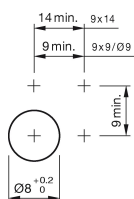
#### Funktion

Leuchtmelder
--------------

### Abmessungen



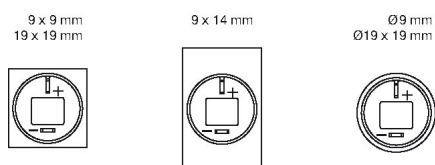
### Einbauöffnungen



### Schaltschema



### Bauteillayout



### Hinweise

Technologiebedingte Helligkeits- und Wellenlängenschwankungen der LEDs können zu sichtbaren Unterschieden bei der Ausleuchtung führen  
Der Vorwiderstand zur LED muss durch den Anwender bestimmt, extern montiert und verdrahtet werden.

## X-ON Electronics

Largest Supplier of Electrical and Electronic Components

*Click to view similar products for [Industrial Panel Mount Indicators / Switch Indicators](#) category:*

*Click to view products by [EAO](#) manufacturer:*

Other Similar products are found below :

[LW1A-P1-GD](#) [LW1A-P1-W](#) [01-931.3](#) [01-152.025](#) [73.362.4028.0](#) [750-1520](#) [9001OA120](#) [A0142N5](#) [A3DT-500Y](#) [AL6M-LK3-R](#) [AL6M-P7P-A](#) [AOLQW-2B0600](#) [AP1M255-A](#) [APD106LN-G](#) [APD106LN-S](#) [APN1126-G](#) [APS122DN-W](#) [ASLWLD-G](#) [ASLWLD-R](#) [ATN2100](#) [AYLW4L-A](#) [18-237.035](#) [18-945](#) [HW1A-L1-GD](#) [HW1A-P2-GL](#) [HW1X-BM411-R](#) [HW2A-L1-GL](#) [HWAZ1N-OB](#) [PA2100/2](#) [PA2200/1](#) [PA2SHIELD](#) [PAMR25](#) [LA3P-1C03V-Y](#) [96-923.5](#) [A0244J2](#) [LSPD-120A](#) [LSPD-1Y](#) [LSPD-6A](#) [LSPD-6DA](#) [LSPD-6DW](#) [LSPD-6DY](#) [LSPD-6R](#) [LSPD-6W](#) [18-946](#) [AL6H-LK3-A](#) [AL6H-P4-JW](#) [AL6M-LK1-MG](#) [AP8M155-G](#) [APD106LN-W](#) [APN106L-O](#)