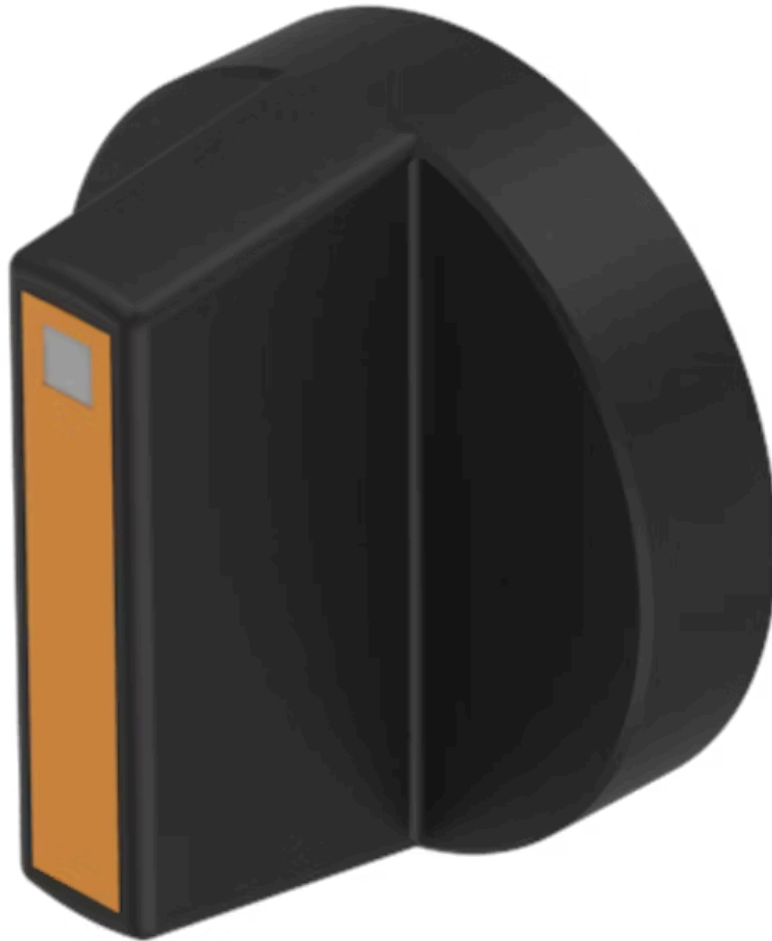


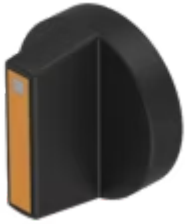
Lever

52-
928.30



<https://eao.com/p/52-928.30>

Your product:



52-928.30
Lever

OPERATING-/INDICATION PART

| | |
|--------------------------|---------|
| Lever colour: | Black |
| Lever bar colour: | Orange |
| Lever material: | plastic |
| Lever shape: | short |

MECHANICAL CHARACTERISTIC

| | |
|----------------|----------|
| Weight: | 0.001 kg |
|----------------|----------|

CERTIFICATE

| | |
|---------------|-----------------|
| REACH: | REACH compliant |
| RoHS: | RoHS compliant |

OTHER

| | |
|---------------------------|--|
| Short Description: | Lever, illuminative, Orange, Black, short, plastic |
| Hints: | With bar and marking dot |

Where to Buy

X-ON Electronics

Largest Supplier of Electrical and Electronic Components

Click to view similar products for [Knobs & Dials](#) category:

Click to view products by [EAO](#) manufacturer:

Other Similar products are found below :

[790-1202](#) [790-2226](#) [8519](#) [8547](#) [85-559](#) [8573](#) [11K5015-EMNG](#) [1770](#) [P400S-08-D6-N](#) [KNP700A1/4](#) [3045B](#) [AL811BA18](#) [AR22PY-122B](#)
[PKJ50B18](#) [277A](#) [348003](#) [42000B38](#) [5006](#) [56008-001](#) [411](#) [420037B14](#) [WA-101C-P](#) [WA-102B](#) [WA-109B](#) [WA-1550](#) [WA-1600-P](#) [WA-](#)
[2300](#) [WA-4100](#) [8517](#) [8529](#) [8545](#) [8570](#) [8572](#) [WA-4104](#) [WA-4103](#) [WA-1202](#) [WA-103B](#) [WA-102](#) [MS91528-0N1B](#) [7-1437622-0](#) [790-1208](#)
[790-1370-MS](#) [8-1437622-6](#) [P209061-001](#) [P675S-06-D6-W](#) [P861H-0X-S6](#) [8544](#) [WA-1600A](#) [WA-1204](#) [WA-1200](#)