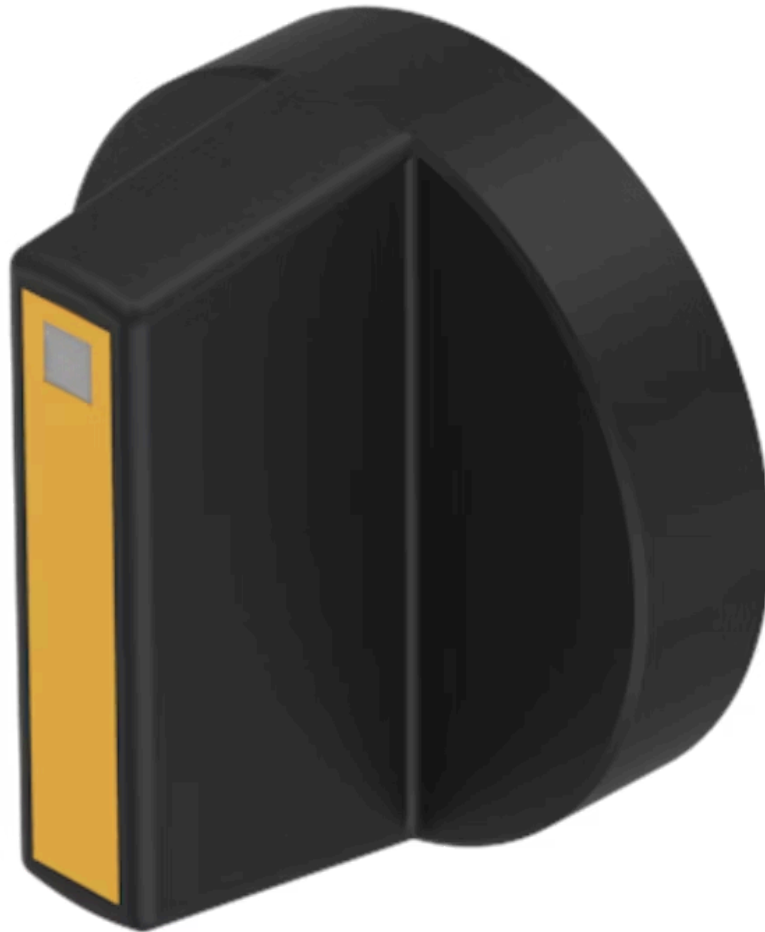


# Lever

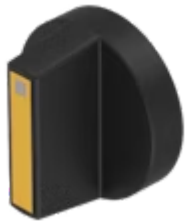
52-  
928.40



<https://eao.com/p/52-928.40>

Your product:

---



52-928.40  
Lever

#### OPERATING-/INDICATION PART

<b>Lever colour:</b>	Black
<b>Lever bar colour:</b>	Yellow
<b>Lever material:</b>	plastic
<b>Lever shape:</b>	short

#### MECHANICAL CHARACTERISTIC

<b>Weight:</b>	0.001 kg
----------------	----------

#### CERTIFICATE

<b>REACH:</b>	REACH compliant
<b>RoHS:</b>	RoHS compliant

#### OTHER

<b>Short Description:</b>	Lever, illuminative, Yellow, Black, short, plastic
<b>Hints:</b>	With bar and marking dot

Where to Buy

## **X-ON Electronics**

Largest Supplier of Electrical and Electronic Components

*Click to view similar products for [Knobs & Dials](#) category:*

*Click to view products by [EAO](#) manufacturer:*

Other Similar products are found below :

[790-1202](#) [790-2226](#) [8519](#) [8547](#) [85-559](#) [8573](#) [11K5015-EMNG](#) [1770](#) [P400S-08-D6-N](#) [KNP700A1/4](#) [3045B](#) [AL811BA18](#) [AR22PY-122B](#)  
[PKJ50B18](#) [277A](#) [348003](#) [42000B38](#) [5006](#) [56008-001](#) [411](#) [420037B14](#) [WA-101C-P](#) [WA-102B](#) [WA-109B](#) [WA-1550](#) [WA-1600-P](#) [WA-](#)  
[2300](#) [WA-4100](#) [8517](#) [8529](#) [8545](#) [8570](#) [8572](#) [WA-4104](#) [WA-4103](#) [WA-1202](#) [WA-103B](#) [WA-102](#) [MS91528-0N1B](#) [7-1437622-0](#) [790-1208](#)  
[790-1370-MS](#) [8-1437622-6](#) [P209061-001](#) [P675S-06-D6-W](#) [P861H-0X-S6](#) [8544](#) [WA-1600A](#) [WA-1204](#) [WA-1200](#)