

551-8000-W0 - Stopp Tasten-Vorsatz



Musterabbildung kann von Ihrem ausgewählten Artikel abweichen.

Montage

Einbauöffnung	Ø 16 mm
Bauform	erhaben

Front

Frontform	rund
Frontabmessung	Ø 27 mm

Allgemeine Attribute

Gewicht	0,025 kg
---------	----------

Bedien-/Anzeigeteil

Druckhaube Optik	opak
Druckhaube Material	Kunststoff
Druckhaube Farbe	rot
Druckhaube Form	Pilz
Druckhaube Ausleuchtung	nicht ausleuchtbar

IP-Schutzart

Frontschutzart	IP65
----------------	------

Anschlussart

Anschluss	Löt 2.8 x 0.5 mm
-----------	------------------

Vorsatz

Schaltfunktion	Rast
Gehäuse Farbe	gelb
Gehäuse Material	Kunststoff

Schaltelement

Schaltstrom	5 A
Schaltssystem	Tastschaltelement
Kontakte	1 Ö
Kontaktmaterial	Silber
Schaltspannung	250 V AC/DC
max. Anzahl Schaltelemente	1

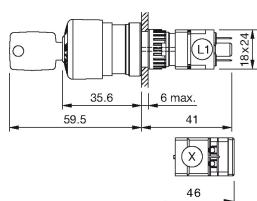
Funktion

Stopp Taste

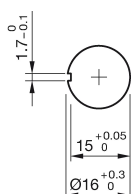
EAO – Your Expert Partner for Human Machine Interfaces

551-8000-W0 - Stopp Tasten-Vorsatz

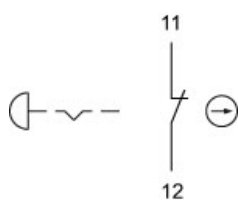
Abmessungen



Einbauöffnungen



Schaltschema



Hinweise

Drehentriegelung im Uhrzeigersinn

Legende

Kontakte: Ö = Öffner

Schaltfunktion: A = Ruhe, C = Rast

X-ON Electronics

Largest Supplier of Electrical and Electronic Components

Click to view similar products for [Emergency Stop Switches / E-Stop Switches](#) category:

Click to view products by [EAO manufacturer](#):

Other Similar products are found below :

[84-6830.0020](#) [AVN302N-R](#) [3050.1302Y](#) [44-710](#) [84-6841.2B20](#) [ZA2BV05](#) [951FY000-WO](#) [ER6022-022N](#) [952+2000-00](#) [ES3S51653001](#)
[601+0000-OP](#) [E100-A2A22S05A](#) [XCSEA802](#) [XCSB502](#) [2TLA030051R0100](#) [D2D 1009M](#) [D2D 1013H](#) [AZM 170SK-02ZRKA 24VAC/DC](#)
[84-6820.0020A](#) [84-6820.0040](#) [XY2CH13250H29](#) [XCSDMR590L01M12](#) [XCSTA892](#) [XCSMP80L5](#) [FB1W-HW1B-M220B](#) [FB1W-HW1B-](#)
[X401R](#) [84-5221.2B20](#) [AZM KEY \(M5\)](#) [AZ 17/170-B15](#) [AZM 161SK-12/12RKA-110/230](#) [AZM 415-11/11ZPK 24VAC/DC](#) [AZM 415-](#)
[11/11ZPKA 24VAC/DC](#) [AZM 161-B1S](#) [AZ 15/16-B1-2245](#) [AZ 17/170-B11](#) [AZ 17-11ZI B5](#) [BNS 40S-12Z 10,0M](#) [AZ 16-02ZVRK-ST](#)
[AZ/AZM 415-B2](#) [AZ/AZM 415-B3](#) [MZM 100-B1.1](#) [A-K8P-M12-S-G-5M-BK-2-X-A-4-69](#) [A-K8P-M12-S-G-10M-BK-2-X-A-4-69](#) [A-K5P-](#)
[M12-S-G-10M-BK-2-X-A-4-69](#) [A-K4P-M12-S-G-2M-BK-2-X-A-4-69](#) [AZ/AZM201-B30-RTAG1P1-SZ](#) [SK-BETÄTIGER M3](#) [SK-BET.M4](#)
[KPL. M.KAP.](#) [BETÄTIGER A1 KPL.](#) [SKT-U1Z M3](#)