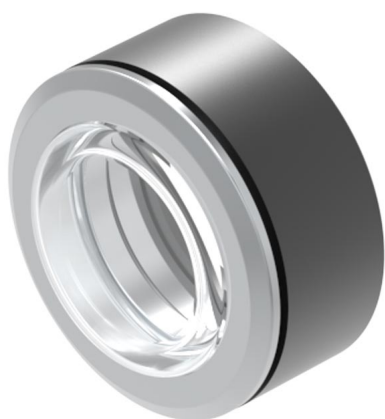


EAO – Your Expert Partner for Human Machine Interfaces

704.955.3 - Front bezel set with protective membrane, flush design

704.955.3 - Front bezel set with protective membrane, flush design



Attention: The preview is based on a sample product. This can differ from your current configuration.

Mounting

Design flush

Front

Front ring material Aluminium
Front ring colour natural anodized

Other Attributes

Weight 0,015 kg
Dimension Ø 35 mm

IP-Rating

Front protection IP67

X-ON Electronics

Largest Supplier of Electrical and Electronic Components

Click to view similar products for [Switch Bezels](#) / [Switch Caps](#) category:

Click to view products by [EAO manufacturer](#):

Other Similar products are found below :

[896809000](#) [LW2A-B1-G](#) [7527](#) [76](#) [760203000](#) [760503000](#) [766601000](#) [785105000](#) [785106000](#) [79211759](#) [MG12KB](#) [MH11](#) [MHU31](#)
[MJ1216](#) [MJ33](#) [MJ612](#) [908-1634](#) [95CAP-011](#) [95CAP-112](#) [11-932.7](#) [99-902.9](#) [99-909.5](#) [99-920.8](#) [A0261A](#) [11-931.2](#) [11-936](#) [11-937](#)
[AKTSC22B](#) [AT496H](#) [161006](#) [187-1872](#) [188-1471](#) [18-920.1](#) [1DFBLK](#) [1DS30](#) [1KBS1116](#) [C159](#) [1X02](#) [1ZW00](#) [24678182](#) [KTSC61K](#) [908-1632](#) [92-343.700](#) [92-450.000](#) [29PN](#) [2C00](#) [2F204](#) [2J3](#) [304-1871](#) [304-1875](#)