

EAO – Your Expert Partner for Human Machine Interfaces

82-4151.01A4 - Leuchtmelder 16 mm Edelstahl

82-4151.01A4 - Leuchtmelder 16 mm Edelstahl



Musterabbildung kann von Ihrem ausgewählten Artikel abweichen.

Montage

Einbauöffnung	Ø 16 mm
Bauform	flach

Front

Frontabmessung	Ø 18 mm
Frontform	rund
Frontring Form	flach
Frontrahmen Material	Edelstahl

Allgemeine Attribute

Betriebsspannung	24 V VDC
Gewicht	0,018 kg
Betriebsstrom	7 mA

Bedien-/Anzeigeteil

Druckhaube Optik	opak
Druckhaube Material	Edelstahl
Druckhaube Form	gerade (flach)
Druckhaube Ausleuchtung	ausleuchtbar
Druckhaube Farbe	Edelstahl

IP-Schutzart

Frontschutzart	IP65, IP67
----------------	------------

Anschlussart

Anschluss	Löt 2.8 x 0.5 mm
-----------	------------------

Ausleuchtung

Ausleuchtung	Ring mit LED Bi-Colour rot/grün
--------------	---------------------------------

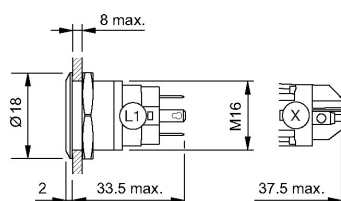
Funktion

Leuchtmelder	
--------------	--

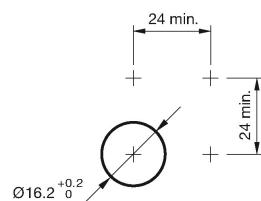
EAO – Your Expert Partner for Human Machine Interfaces

82-4151.01A4 - Leuchtmelder 16 mm Edelstahl

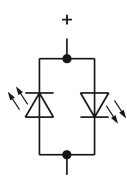
Abmessungen



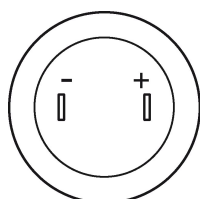
Einbauöffnungen



Schaltschema



Bauteillayout



X-ON Electronics

Largest Supplier of Electrical and Electronic Components

Click to view similar products for [Industrial Panel Mount Indicators / Switch Indicators](#) category:

Click to view products by [EAO](#) manufacturer:

Other Similar products are found below :

[LW1A-P1-GD](#) [LW1A-P1-W](#) [01-931.3](#) [01-152.025](#) [73.362.4028.0](#) [750-1520](#) [9001OA120](#) [A0142N5](#) [A3DT-500Y](#) [AL6M-LK3-R](#) [AL6M-P7P-A](#) [AOLQW-2B0600](#) [AP1M255-A](#) [APD106LN-G](#) [APD106LN-S](#) [APN1126-G](#) [APS122DN-W](#) [ASLWLD-G](#) [ASLWLD-R](#) [ATN2100](#) [AYLW4L-A](#) [18-237.035](#) [18-945](#) [HW1A-L1-GD](#) [HW1A-P2-GL](#) [HW1X-BM411-R](#) [HW2A-L1-GL](#) [HWAZ1N-OB](#) [PA2100/2](#) [PA2200/1](#) [PA2SHIELD](#) [PAMR25](#) [LA3P-1C03V-Y](#) [96-923.5](#) [A0244J2](#) [LSPD-120A](#) [LSPD-1Y](#) [LSPD-6A](#) [LSPD-6DA](#) [LSPD-6DW](#) [LSPD-6DY](#) [LSPD-6R](#) [LSPD-6W](#) [18-946](#) [AL6H-LK3-A](#) [AL6H-P4-JW](#) [AL6M-LK1-MG](#) [AP8M155-G](#) [APD106LN-W](#) [APN106L-O](#)