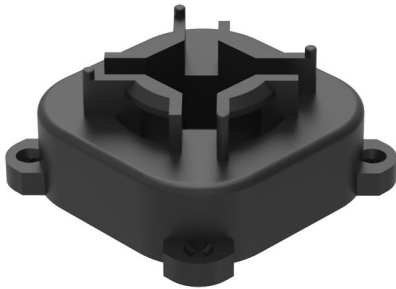


92-800.042 - Leuchtmelderelement



Musterabbildung kann von Ihrem ausgewählten Artikel abweichen.

Allgemeine Attribute

Gewicht 0,001 kg

Anschlussart

Anschluss Print

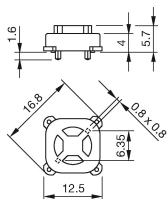
Funktion

Leuchtmelder

EAO – Your Expert Partner for Human Machine Interfaces

92-800.042 - Leuchtmelderelement

Abmessungen

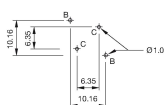


Bauteillayout

Single-LED

Bohrplan (Bauteilseite)

B Bohrungen für LED
C Bohrungen für Zentrierstifte



Hinweise

Der Vorwiderstand zu LED ist kundenseitig zu bestimmen

Abmessungen mit montierter Druckhaube siehe Details
«Druckhaube»

Technologiebedingte Helligkeits- und Wellenlängenschwankungen
der LEDs können zu sichtbaren Unterschieden bei der
Ausleuchtung führen

X-ON Electronics

Largest Supplier of Electrical and Electronic Components

Click to view similar products for [Switch Contact Blocks / Switch Kits](#) category:

Click to view products by [EAO](#) manufacturer:

Other Similar products are found below :

[61-8770.17](#) [M2SA-7010](#) [704.905.2](#) [704.915.5](#) [84-8512.2320](#) [A01RTC8](#) [A02504](#) [A02512](#) [A3KJ-7010](#) [BS001](#) [190-17504-003](#) [190-17505-001](#) [190-17508-001](#) [190-17509-002](#) [190-17509-006](#) [A02506](#) [190-17501-001](#) [190-17506-001](#) [190-17509-003](#) [190-17509-005](#) [GLZ304](#) [51401](#) [BS010](#) [BST-D](#) [HW-S01](#) [XESP2021](#) [61-8480.22](#) [61-8650.17](#) [704.908.1](#) [704.908.5](#) [704.915.3](#) [HA-C2V](#) [S4](#) [704.918.4](#) [5.00.100.105/0000](#) [84-8511.5320](#) [A3CA-7121](#) [84-8511.6320](#) [704.902.1](#) [A0310Y](#) [51-971.F22](#) [5.05.510.632/0000](#) [190-17502-003](#) [190-17507-002](#) [190-17500-006](#) [190-17510-001](#) [1.20.119.002/0000](#) [2MN6-1PA224](#) [Kit05-Keylocks](#) [Kit14-Switch Assortment](#)