

## USB-RS485 Adapter

# ebm-papst USB-RS485 Adapter

Artikelnummer: 21490-1-0174



## Produktbeschreibung

(für weitere Verwendung aufbewahren)

Änderungen vorbehalten

### Technische Beschreibung:

Der USB-RS485 Adapter verbindet RS485 Geräte mit einem PC. Zusätzlich wird folgende ebm-papst Software benötigt:

EC Control ab Version 2.00 (Artikelnummer 25714-2-0199)

Die zum Betrieb des Adapters notwendigen USB-Treiber werden mit dem Softwarepaket EC-Control mitgeliefert.

### Betriebsart:

Die Einstellungen sind bereits per DIL-Schalter im Adapter vorkonfiguriert:

- Kommunikation: „ohne Echo“
- Interne Terminierung: „mit Abschlusswiderstand“

### Technische Daten:

Lieferumfang:	- Adapter - Steckbare Schraubklemme - USB-Kabel
Gehäuse	Kunststoff-Gehäuse
Abmessungen	56.0 x 31.2 x 24.5 mm
Spannungsversorgung	5 V, über USB
Isolation	2500 V (schützt USB Geräte vor Überspannung)
Datenrate	bis 3 Mbit/s
RS485-Anschluss:	- 2-Draht - bis zu 32 Bus-Teilnehmer - max. Kabellänge 1200 m (bei 9600 bit/s)
Betriebssysteme	XP, Windows 7

### Anschluss an den RS485 Bus:

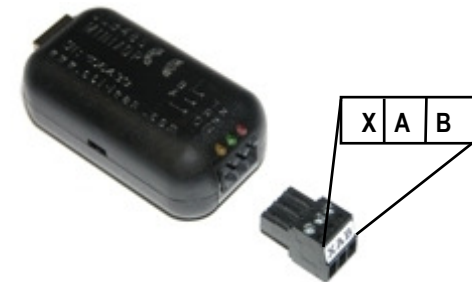
A und B-Leitung des RS485-Bus an der Schraubklemme anklammern und diese in den Adapter stecken.

Status LED's:

- |      |           |
|------|-----------|
| - Tx | Senden    |
| - Rx | Empfangen |
| - ON | Power-ON  |

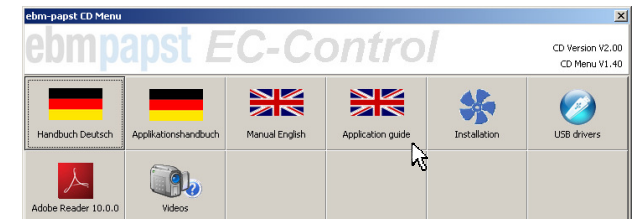
### Anschlussbild:

Schraubklemme	Signal
X	nicht belegt
A	RS485 Bus A / Modbus RTU D1
B	RS485 Bus B / Modbus RTU D0



### Anschluss an den USB-Port:

Vor dem Anschluss an den USB Port bitte die USB-Treiber installieren. Diese sind Bestandteil der EC Control Software. Hinweise zur Installation finden Sie im EC Control Handbuch.



Das Gerät wird mit dem beiliegenden USB-Verbindungskabel an einen USB-Port Ihres PC angeschlossen. Nach dem Anstecken leuchtet die gelbe LED. Status LED's für Senden, Empfangen und Power erleichtern die Fehlersuche.

## USB-RS485 Adapter

# ebm-papst USB-RS485 Adapter

Item number: 21490-1-0174



## Product description

(retain for future use)

subject to alterations

### Technical description:

The USB-RS485 Adapter connects RS485 units with PC. Additional ebm-papst Software is needed as follows:

EC Control version 2.00 and later (item number 25714-2-0199)

The necessary USB drivers for using the adaptor are provided with the EC-Control software package.

### Mode of operation:

Adjustments are configured with internal DIL-switches. Default settings:

- Communication: "without Echo"
- Internal termination: "with Bus Termination"

### Technical data:

Delivery scope:	- Adapter - pluggable screw terminal - USB cord
Housing	Plastic housing
Dimensions	56.0 x 31.2 x 24.5 mm
Power supply	5 V, via USB
Isolation	2500 V (protects USB devices against overvoltages)
Data rate	up to 3 Mbit/s
RS485 connection:	- 2-wire - up to 32 Bus-participants - max. cable length 1200 m (at 9600 bit/s)
Operating Systems	XP, Windows 7

### Connection to the RS485-Bus:

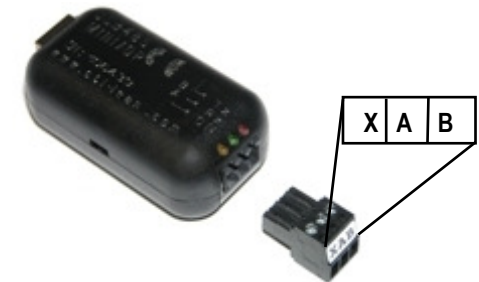
Connect A and B-wires of the RS485-Bus to the screw terminal and insert it into the adaptor.

LED status:

- |      |          |
|------|----------|
| - Tx | Transmit |
| - Rx | Receive  |
| - ON | Power-ON |

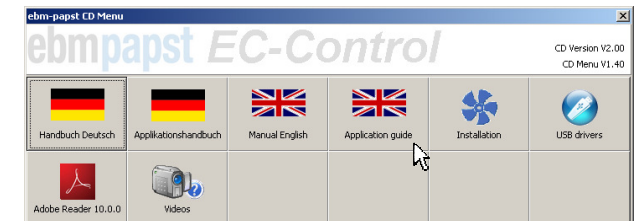
### Interface diagram:

screw terminal	signal
X	not connected
A	RS485 Bus A / Modbus RTU D1
B	RS485 Bus B / Modbus RTU D0



### Connection to the USB-interface:

Please install the USB drivers before connecting to the USB port. These are part of the EC Control software. Please find installation hints in the EC-control manual.



Connect the device to a USB port on your PC, using the enclosed USB-connection cord. After the connection is made, the yellow power LED lights up. Status LEDs for transmit, receive and power for ease of error diagnostics.

19.11.10  
22260-4-8627

**ebmpapst**

ebm-papst Muldingen GmbH & Co. KG  
Bachmühle 2, D-74673 Muldingen  
Phone +49 (0) 79 38 / 81-0

**ebmpapst**

## X-ON Electronics

Largest Supplier of Electrical and Electronic Components

*Click to view similar products for [Interface Modules](#) category:*

*Click to view products by [ebm papst](#) manufacturer:*

Other Similar products are found below :

[8500-003](#) [IFD8520](#) [422CON](#) [ATX6022/14GP7](#) [ATX6022/8](#) [AX93221-24/48](#) [OPT8AP-AE](#) [60006-016](#) [96RMKVM-19V1C-A](#) [60016-011](#)  
[60016-014](#) [60006-008](#) [60016-015](#) [60011-075](#) [HPCI-14S12U](#) [cBP-3208](#) [cBP-3062A](#) [FAB205-6P5](#) [ATX6022/6](#) [60016-012](#) [96RMKVM-](#)  
[17V1C-A](#) [PCE-DP10-00A1E](#) [MOS-1120Y-0201E](#) [96RMLCD-17V1-A](#) [96RMKVM-17V8C-A](#) [60004-005](#) [60016-017](#) [60006-019](#) [60006-009](#)  
[60016-035](#) [60016-034](#) [60016-031](#) [60016-030](#) [60016-026](#) [60016-025](#) [60016-024](#) [60016-021](#) [60016-018](#) [60016-007](#) [60016-006](#) [60016-005](#)  
[60016-004](#) [60007-002](#) [60006-018](#) [60006-010](#) [AXX10GBTWLHW3](#) [382-BBEH](#) [555-BDCL](#) [K6CMISZBI52](#) [426451401-3](#)