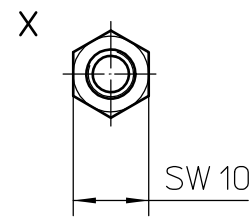
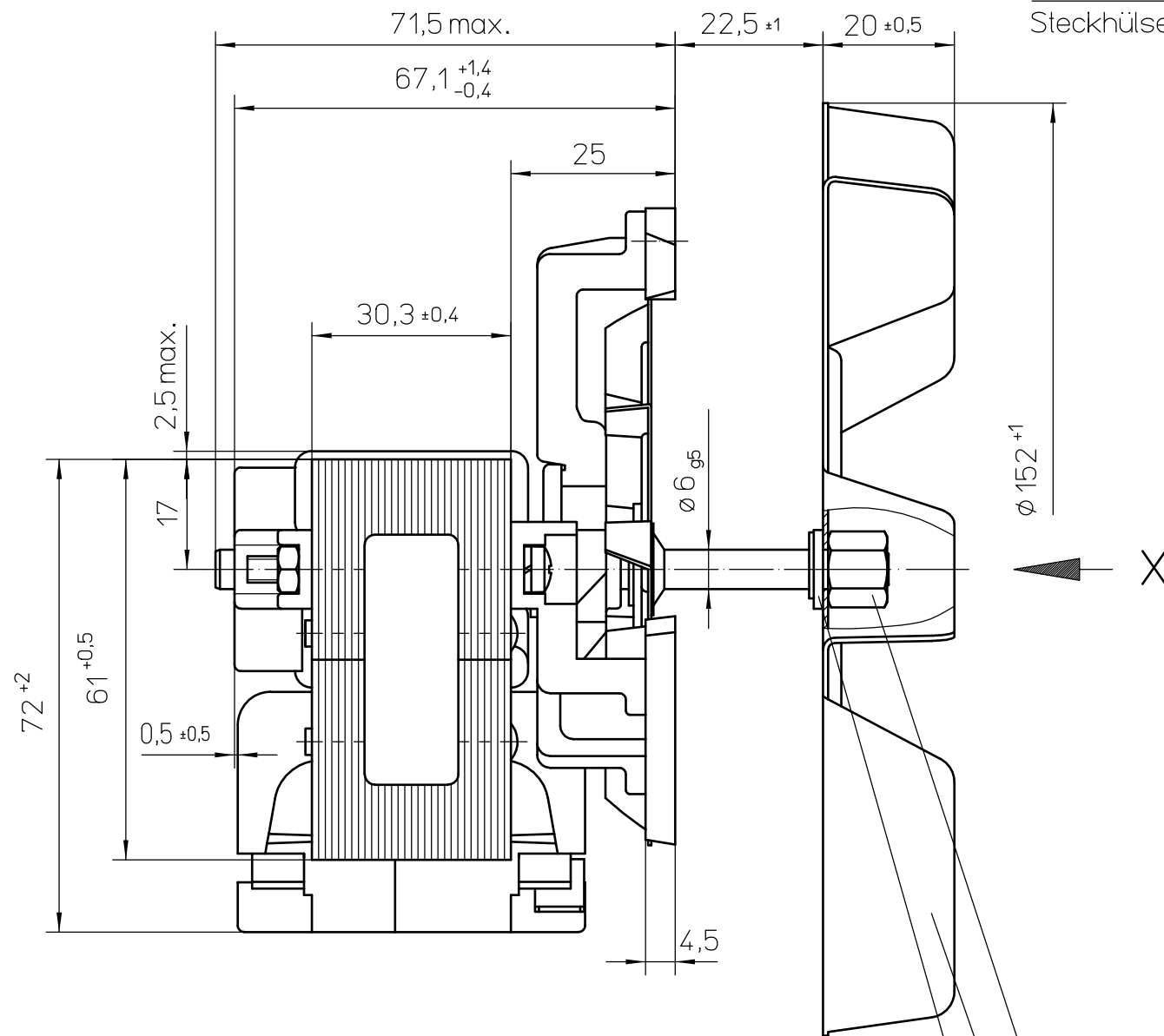


Alle Rechte vorbehalten. Weitergabe sowie Vervielfältigung dieser Unterlage, Verwertung und Mitteilung ihres Inhalts nicht gestattet, soweit nicht schriftlich zugestanden. ebm-papst Landshut GmbH



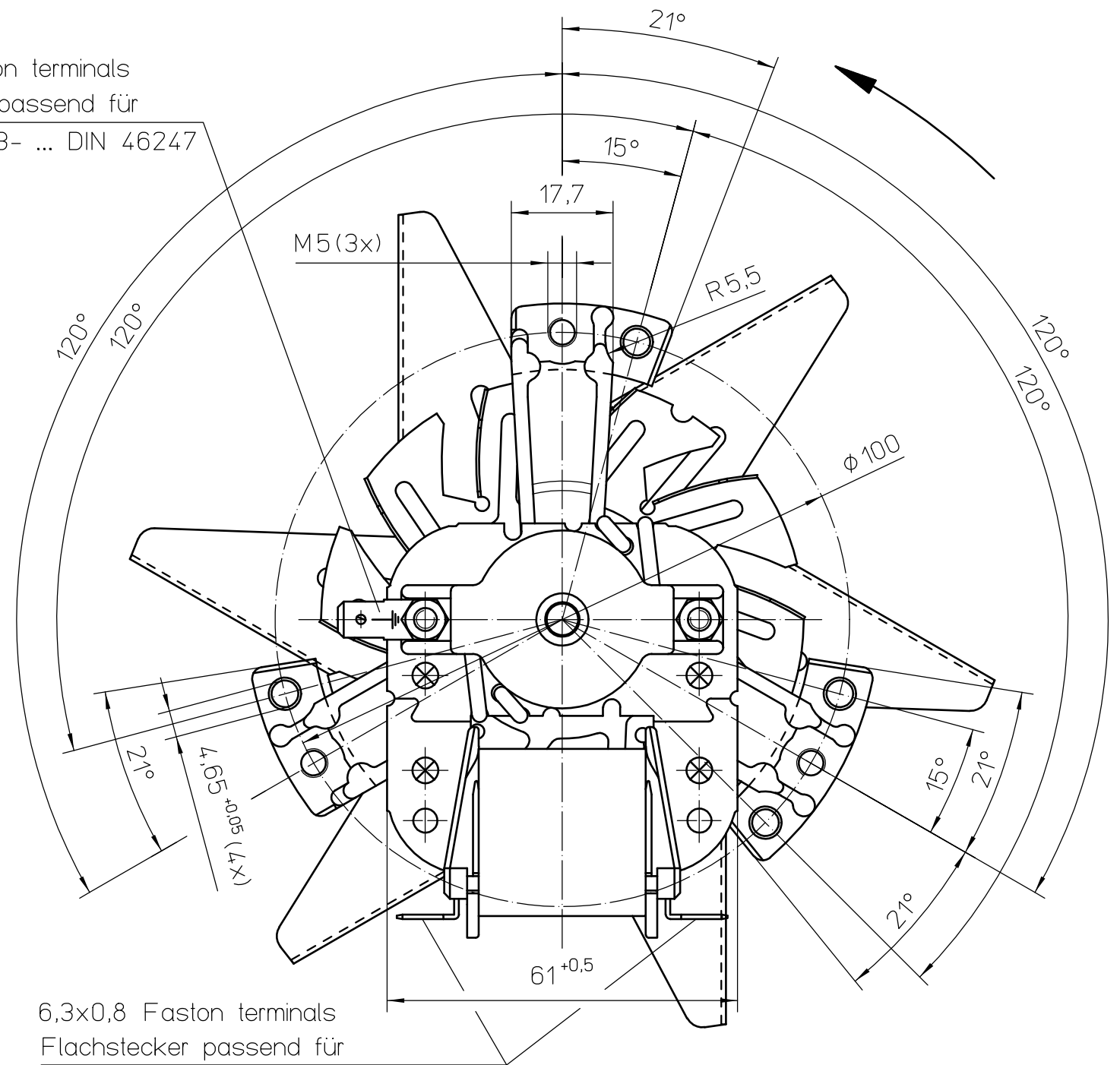
- shim ring
Paßscheibe 21099 45017
- fan wheel
Lüfterrad 27453 32193
- Nut
Sechskantmutter 20999 45025
loose supplied
werden lose mitgeliefert

sense of rotation: C.W.

Motordrehrichtung **Rechtslauf** auf Antriebsseite gesehen

Ausgabe 3: Erdungszeichen auf Stecker übertragen.

6,3x0,8 Faston terminals
Flachstecker passend für
Steckhülse 6,3- ... DIN 46247



6,3x0,8 Faston terminals
Flachstecker passend für
Steckhülse 6,3- ... DIN 46247

Warning ! This product is **only usable under built-in-conditions** which have to comply with all relevant legal requirements and safety regulations (regarding f.e. protection of live parts, minimum creepage distances and clearances, protection of rotating parts, protection against moisture etc.) Thermal protectors or thermal fuses in the motorcoil of this product cannot substitute the required protection of the complete unit in which this product is used.

Achtung ! Sicherheits-hinweis beachten ! Achtung! Dieses Erzeugnis ist im Sinne des GlA § 2 (Maschinenschutzgesetz) erst nach Einbau verwendungsfähig - Sicherheitsnorm DIN 31000 (VDE 1000) beachten - Temperaturwächter nach VDE 0631 in Motorwicklung ersetzt nicht eine erforderliche Sicherung des Gesamtgerätes

Fertigzustand	Zul. Abw. ISO 2768-m	Oberfläche	Maßstab 1:1	Geom.-Schl.:			
			Werkstoff				
	Datum	Name	Maßzeichnung Umwälzgebläse RRL 152/0020A64-3030LH-149 ...				
	Bearb. 29.01.03	landinge					
	Gepr. 04.02.03	teichner					
	Norm 04.02.03	teichner	ebmpapst Zeichnungsnummer 55462 19650				
	ebm-papst Landshut GmbH						
3	002932	15.02.05	bay	Z10 Blatt 1			
2	001717	13.02.04	goe				
1	000141	29.01.03	lan				
Zust.	Änderung	Datum	Name	Urspr.	Ers.f.:	Ers.d.:	DIN_A3

50	3	nn	EM3030LH-149 nn-17 120V~60Hz 41W Z.P.Ins.Class H	
End-Nr. end-no.	Ausg. edition	Typ type	Angaben für zusätzliches Motorschild informations of additional motorlabel	
1	2	3	4	

X-ON Electronics

Largest Supplier of Electrical and Electronic Components

Click to view similar products for [AC, DC & Servo Motors](#) category:

Click to view products by [ebm papst](#) manufacturer:

Other Similar products are found below :

[M2E068-DF13-79](#) [79207644](#) [805470B40040MY](#) [80807028](#) [808070Y01125Z](#) [808550Y00049Z](#) [823055C10001MWY](#) [82520405](#) [82664024](#)
[82802504](#) [R88MK10030H](#) [M4E068-EC03-01](#) [M4E068-CF01-01](#) [79265119](#) [80510503](#) [805470A40040MY](#) [805470B40020MY](#) [80627003](#)
[808070Y00250Y](#) [808070Y83.33Y](#) [823055A20001MW](#) [825140A40010MP](#) [825290C43.75MX](#) [82714023](#) [82800003](#) [82830009](#) [82810017](#)
[R88M-K90010F-S2](#) [R88M-K1K030H-S2](#) [89830012](#) [82840003](#) [82840004](#) [82869011](#) [82524021](#) [82862202](#) [82869006](#) [82861013](#) [80803009](#)
[80547015](#) [82862205](#) [R88M-K40030T-B](#) [80527006](#) [82330514](#) [81021118](#) [82524004](#) [89800008](#) [82867009](#) [82662564](#) [82662515](#) [82600041](#)