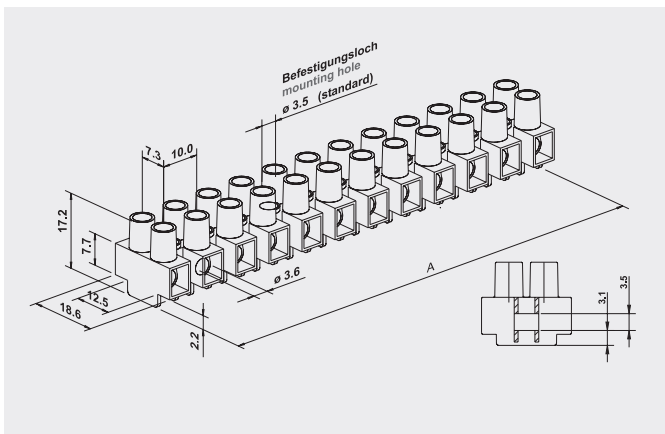
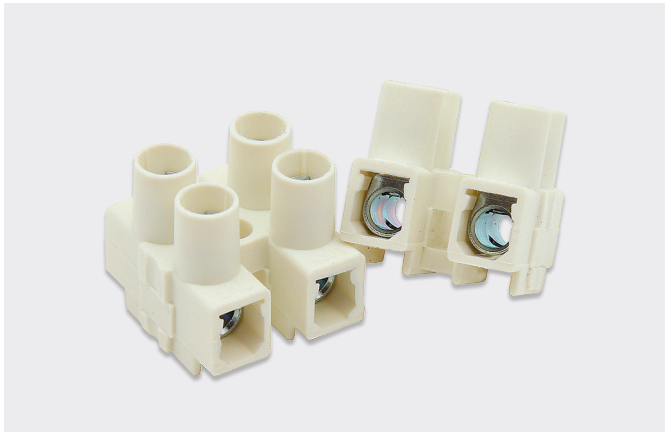
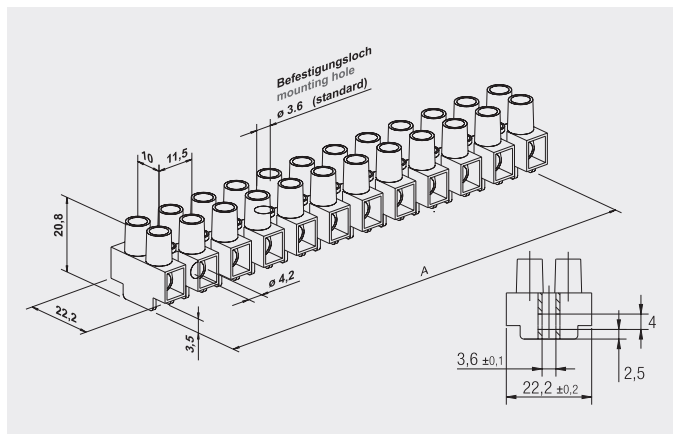


## EKL .. VSG

### EKL 1BEF2 VSG



### EKL 2EF3,5 VSG



		<b>Technische Daten</b>
Nennspannung		450 V
Nennquerschnitt	EKL 1BE	0,5 – 6 mm <sup>2</sup> starre Leiter
	Abisolierlänge	5,5 – 6,5 mm
	EKL 2E	0,5 – 10 mm <sup>2</sup> starre Leiter
	Abisolierlänge	7,5 – 8,5 mm
Max. Umgebungstemperatur		T110
Material	Isolierteil	PA 66
	Einsätze	Messing chromatiert
	Schrauben	EKL 1BE Stahl chromatiert M3 EKL 2E Stahl chromatiert M3,5

		<b>IEC Ratings</b>
Nominal voltage		450 V
Nominal clamping area	EKL 1BE	0.5 – 6 mm <sup>2</sup> rigid wires
	Wire stripping length	5.5 – 6.5 mm
	EKL 2E	0.5 – 10 mm <sup>2</sup> rigid wires
	Wire stripping length	7.5 – 8.5 mm
Max. ambient temperature		T110
Material	Terminal housing	PA 66
	Inserts	Galvanized brass
	Screws	EKL 1BE galvanized steel M3 EKL 2E galvanized steel M3.5

EKL	F	VSG	Polzahl Number of poles	Art. Nummer Art. number	VPE / Stk. Packing / pcs.	Gewicht / Stk. in g Weight / pc. in g	Kart. Type Box type	Breite   Width A in mm
EKL 1BE	F2	VSG	2 POL	88966807	2000	4,7	0	16,4
EKL 2E	F3,5	VSG	2 POL	88712944	1200	7,5	0	18,7

Prüfzeichen | Approvals

EKL 1BE 0,8 × 4,0 | 0,5 Nm  
EKL 2E 0,8 × 4,5 | 0,8 Nm

#### Typenschlüssel

EKL	Vorschaltgeräteklemme – schraubbar
F	Zusatzbezeichnung für Klemmenfuß in mm
VSG	Ausführung mit horizontaler Befestigungsausnehmung für Vorschaltgeräte
PA	Polyamid

#### Code index

EKL	Screw terminal block for ballasts
F	Additional code for raised base in mm
VSG	Variation with horizontal fixation hole for ballasts
PA	Polyamide

## X-ON Electronics

Largest Supplier of Electrical and Electronic Components

*Click to view similar products for [Fixed Terminal Blocks](#) category:*

*Click to view products by [Electro manufacturer](#):*

Other Similar products are found below :

[00175550202](#) [MBE-1512](#) [MBE-1520](#) [MBE-154](#) [MBE-156](#) [MBES-1510](#) [MBES-153](#) [MBES-156](#) [MH-2512](#) [MHE-132](#) [MHE-133](#) [MHE-163](#)  
[MI-254 \(35\)](#) [MI-272](#) [8739](#) [880507](#) [880508](#) [MPT-275](#) [1546551-6](#) [ELM023100](#) [ELM10110G](#) [ELVD12100](#) [BA311TU](#) [BA411SU](#) [MV-152](#)  
[MV-253/NCNOC](#) [MV-254-D](#) [MV-255](#) [MV-462](#) [MV-472](#) [MV-493](#) [MVE-252](#) [MVE-253](#) [MVE-258](#) [MVE-273](#) [MVEB-153](#) [1700096](#)  
[1702246](#) [1705142](#) [1712417](#) [1713020](#) [1713088](#) [1776118-2](#) [1790852](#) [1-796689-8](#) [1-796692-6](#) [1800001](#) [1800114](#) [1823215](#) [1838462](#)