

Guide bushings

Drill bushings, with collar

SPECIFICATION

Type

- Type **A**: bore one-sided

Steel

hardened (HRC 62 ±2)

Fit sizes d₁, d₂ ground

INFORMATION

The dimensions listed in this standard sheet are merely a selection of the (currently withdrawn) DIN standards.

For applications involving positioning, we recommend the combination with the GN 771.1 guide pins (see page 1011).

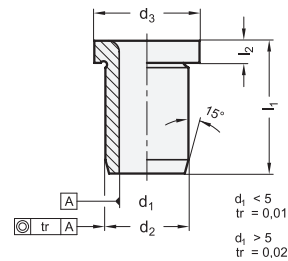
For mounting bushings with tolerance n6, a hole with tolerance H7 corresponding to the external diameter is usually provided.

ON REQUEST

- other bores d₁

TECHNICAL INFORMATION

- ISO-Fundamental Tolerances (see page A21)



DIN 172

Description	d1 F7	l1	d2 n6	d3	l2	
DIN 172-B2-6-A	B 2	6	5	8	2	1
DIN 172-B2-9-A	B 2	9	5	8	2	1
DIN 172-B2,1-6-A	B 2.1	6	5	8	2	1
DIN 172-B2,1-9-A	B 2.1	9	5	8	2	2
DIN 172-B2,5-6-A	B 2.5 (M 3)	6	5	8	2	1
DIN 172-B2,5-9-A	B 2.5 (M 3)	9	5	8	2	1
DIN 172-B3-8-A	B 3	8	6	9	2.5	2
DIN 172-B3-12-A	B 3	12	6	9	2.5	3
DIN 172-B3-16-A	B 3	16	6	9	2.5	3
DIN 172-B3,1-8-A	B 3.1	8	6	9	2.5	2
DIN 172-B3,1-12-A	B 3.1	12	6	9	2.5	3
DIN 172-B3,1-16-A	B 3.1	16	6	9	2.5	3
DIN 172-B3,3-8-A	B 3.3 (M 4)	8	6	9	2.5	2
DIN 172-B3,3-12-A	B 3.3 (M 4)	12	6	9	2.5	2
DIN 172-B3,3-16-A	B 3.3 (M 4)	16	6	9	2.5	4
DIN 172-B3,5-8-A	B 3.5	8	7	10	2.5	2
DIN 172-B3,5-12-A	B 3.5	12	7	10	2.5	3
DIN 172-B3,5-16-A	B 3.5	16	7	10	2.5	4
DIN 172-B3,8-8-A	B 3.8	8	7	10	2.5	4
DIN 172-B3,8-12-A	B 3.8	12	7	10	2.5	4
DIN 172-B3,8-16-A	B 3.8	16	7	10	2.5	5
DIN 172-B4-8-A	B 4	8	7	10	2.5	2
DIN 172-B4-12-A	B 4	12	7	10	2.5	3
DIN 172-B4-16-A	B 4	16	7	10	2.5	4
DIN 172-B4,1-8-A	B 4.1	8	8	11	2.5	3
DIN 172-B4,1-12-A	B 4.1	12	8	11	2.5	4
DIN 172-B4,1-16-A	B 4.1	16	8	11	2.5	6
DIN 172-B4,2-8-A	B 4.2 (M 5)	8	8	11	2.5	3
DIN 172-B4,2-12-A	B 4.2 (M 5)	12	8	11	2.5	4
DIN 172-B4,2-16-A	B 4.2 (M 5)	16	8	11	2.5	4

DIN 172

Description	d1 F7	l1	d2 n6	d3	l2	
DIN 172-B4,5-8-A	B 4.5	8	8	11	2.5	3
DIN 172-B4,5-12-A	B 4.5	12	8	11	2.5	4
DIN 172-B4,5-16-A	B 4.5	16	8	11	2.5	4
DIN 172-B4,8-8-A	B 4.8	8	8	11	2.5	3
DIN 172-B4,8-12-A	B 4.8	12	8	11	2.5	4
DIN 172-B4,8-16-A	B 4.8	16	8	11	2.5	5
DIN 172-B5-8-A	B 5 (M 6)	8	8	11	2.5	2
DIN 172-B5-12-A	B 5 (M 6)	12	8	11	2.5	3
DIN 172-B5-16-A	B 5 (M 6)	16	8	11	2.5	4
DIN 172-B5,1-10-A	B 5.1	10	10	13	3	6
DIN 172-B5,1-16-A	B 5.1	16	10	13	3	8
DIN 172-B5,1-20-A	B 5.1	20	10	13	3	10
DIN 172-B5,5-10-A	B 5.5	10	10	13	3	5
DIN 172-B5,5-16-A	B 5.5	16	10	13	3	8
DIN 172-B5,5-20-A	B 5.5	20	10	13	3	10
DIN 172-B5,8-10-A	B 5.8	10	10	13	3	5
DIN 172-B5,8-16-A	B 5.8	16	10	13	3	8
DIN 172-B5,8-20-A	B 5.8	20	10	13	3	10
DIN 172-B6-10-A	B 6	10	10	13	3	5
DIN 172-B6-16-A	B 6	16	10	13	3	7
DIN 172-B6-20-A	B 6	20	10	13	3	9
DIN 172-B6,1-10-A	B 6.1	10	12	15	3	5
DIN 172-B6,1-16-A	B 6.1	16	12	15	3	12
DIN 172-B6,1-20-A	B 6.1	20	12	15	3	15
DIN 172-B6,5-10-A	B 6.5	10	12	15	3	7
DIN 172-B6,5-16-A	B 6.5	16	12	15	3	11
DIN 172-B6,5-20-A	B 6.5	20	12	15	3	14
DIN 172-B6,8-10-A	B 6.8 (M 8)	10	12	15	3	7
DIN 172-B6,8-16-A	B 6.8 (M 8)	16	12	15	3	11
DIN 172-B6,8-20-A	B 6.8 (M 8)	20	12	15	3	13

X-ON Electronics

Largest Supplier of Electrical and Electronic Components

Click to view similar products for [Hand Tools](#) category:

Click to view products by [Elesa & Ganter](#) manufacturer:

Other Similar products are found below :

[568681-1](#) [576786-2](#) [58061-1](#) [58176-1](#) [58177-1](#) [58177-2](#) [58284-1](#) [59085](#) [0031](#) [59737-5](#) [015-0339-000](#) [015-8755-001](#) [600-146-06](#) [M15570-25](#) [62200-5709](#) [6-304052-1](#) [63443-1002](#) [63443-3513](#) [63443-4025](#) [63443-7114](#) [6-354778-5](#) [6-354779-2](#) [63600-2995](#) [63810-0105](#) [M8196914-08](#) [M819698-07](#) [662508-1](#) [662908-1](#) [679994-1](#) [679994-2](#) [68764-0001](#) [69001-0105](#) [69002-5525](#) [690124-7](#) [690191-1](#) [690191-4](#) [690696-1](#) [691409-4](#) [691667-1](#) [692006-2](#) [692655-7](#) [692776-1](#) [692776-4](#) [693077-3](#) [693077-4](#) [693597-1](#) [D20418-137](#) [D20419-189](#) [ESR-17x17](#) [ET-LY10](#)